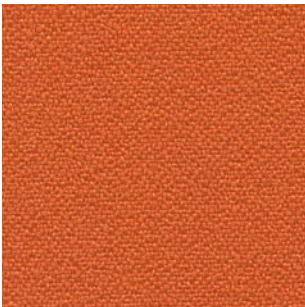


D6003



D3012



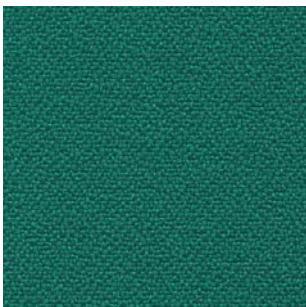
D7048



D6016



D4011



D7008

Stoffe



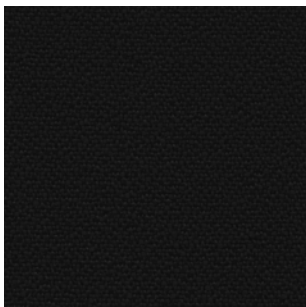
D6098



D4017



D1008



D8033



D8010



D2036

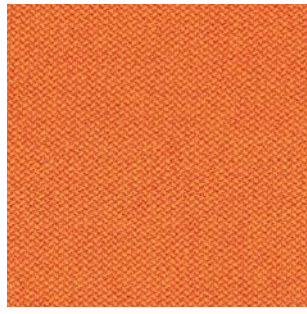
<b>Composition / Složení / Zusammensetzung</b>	100% Polyester	
<b>Weight / Váha / Gewicht</b>	250 g/m <sup>2</sup>	
<b>Width / Šířka / Breite</b>	140 cm	
<b>Abrasion resistance / Oděruvzdornost / Scheuerfestigkeit</b>	Martindale 150 000 cycles	EN ISO 12947-2
<b>Light fastness / Stálobarevnost na světle / Lichtechtheit</b>	6	EN ISO 105-B02
<b>Fastness to rubbing / Stálobarevnost v oděru / Reibechtheit</b>	4-5	EN ISO 105- X12
<b>Pilling / Žmolkování / Pilling</b>	5	EN ISO 12945-2
<b>Flammability / Ohnivzdornost / Feuersicherung</b>	EN 1021-1&2, CAL TB 117, BS 5852 Crib 5	

**Certification / Certifikace / Zertifikat****♻️ Recyclable fabric / Recyklovatelná látka / Wiederverwertbarer Stoff**

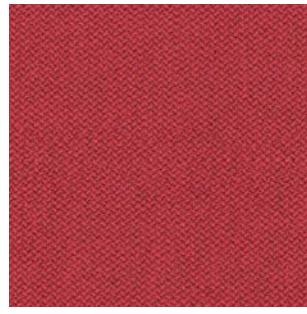
- For standard care regularly use vacuum cleaner. Clean with damp cloth.
- Shades of upholstery fabrics may differ slightly within the various batches of delivery.
- Pro běžné čištění a údržbu pravidelně vysávejte vysavačem. V případě potřeby čistěte hadříkem navlhčeným vodou.
- Odstíny potahových látek mohou mít mírné odchylky v rámci různých dodávek.
- Zur standardmäßigen Pflege bitte regelmäßig absaugen. Reinigen Sie den Stoff mit einem feuchten Tuch.
- Bei Stoffen sind handelsübliche Farbabweichungen je nach Produktionscharge möglich.



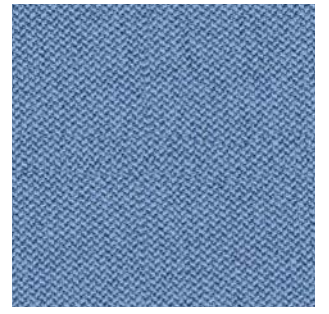
**CSE02**



**CSE05**



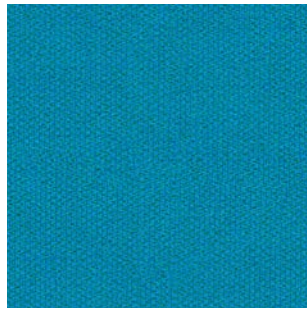
**CSE06**



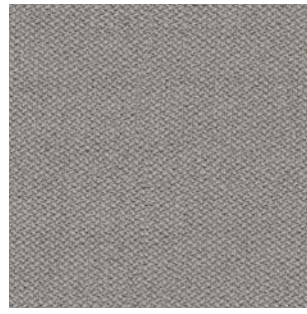
**CSE08**



**CSE09**



**CSE10**



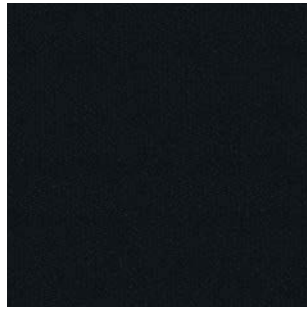
**CSE11**



**CSE12**



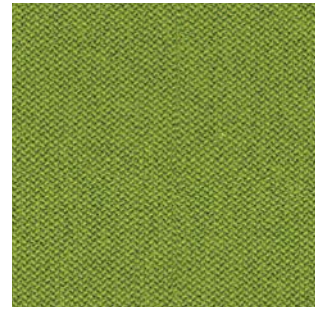
**CSE13**



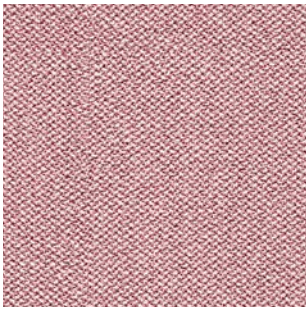
**CSE14**



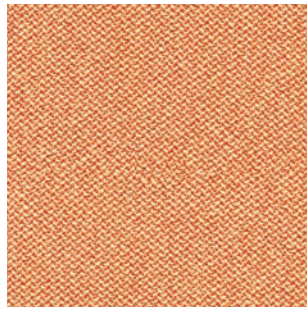
**CSE15**



**CSE16**



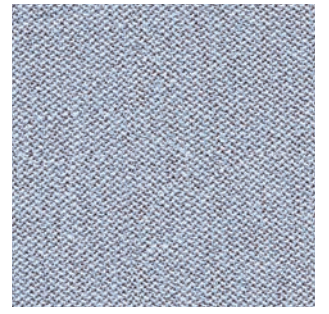
**CSE24**



**CSE25**



**CSE34**



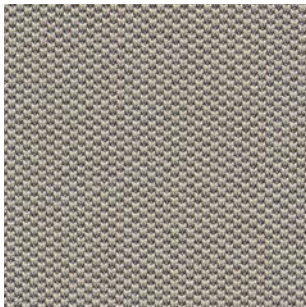
**CSE39**

<b>Composition / Složení / Zusammensetzung</b>	100% Polyester	
<b>Weight / Váha / Gewicht</b>	320 g/m <sup>2</sup>	
<b>Width / Šířka / Breite</b>	140cm	
<b>Abrasion resistance / Oděruvzdornost / Scheuerfestigkeit</b>	Martindale 100 000 cycles	EN ISO 12947
<b>Light fastness / Stálobarevnost na světle / Lichtechtheit</b>	5	EN ISO 105-B02
<b>Fasteness to rubbing / Stálobarevnost v oděru / Reibechtheit</b>	4	EN ISO 105-X12
<b>Pilling / Žmolkování / Pilling</b>	4-5	EN ISO 12945-2
<b>Flammability / Ohnivzdornost / Feuersicherung</b>		EN 1021-1&2, CAL TB 117, BS 7176 Low Hazard

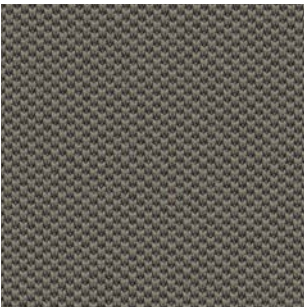
**Certification / Certifikace / Zertifikat**

- For standard care regularly use vacuum cleaner. Clean with damp cloth.
- Shades of upholstery fabrics may differ slightly within the various batches of delivery.
- Pro běžné čištění a údržbu pravidelně vysávejte vysavačem. V případě potřeby čistěte hadříkem navlhčeným vodou.
- Odstíny potahových látek mohou mít mírné odchylky v rámci různých dodávek.
- Zur standardmäßigen Pflege bitte regelmäßig absaugen. Reinigen Sie den Stoff mit einem feuchten Tuch.
- Bei Stoffen sind handelsübliche Farbabweichungen je nach Produktionscharge möglich.

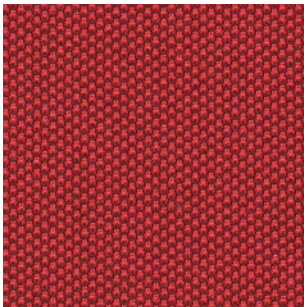
Fabrics / Látky / Stoffe



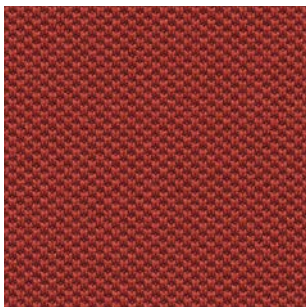
ON1506



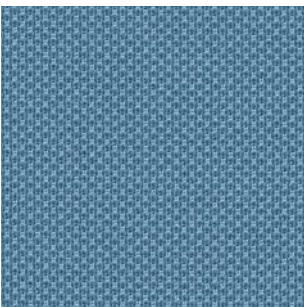
ON2519



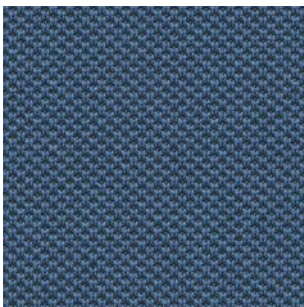
ON4528



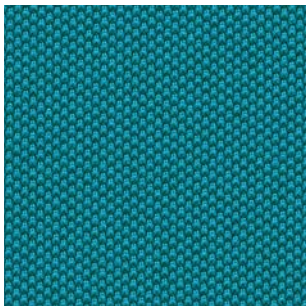
ON4566



ON6024



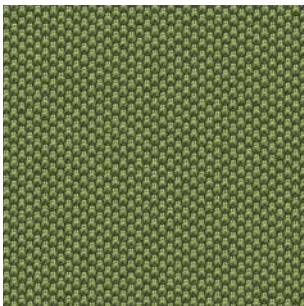
ON6512



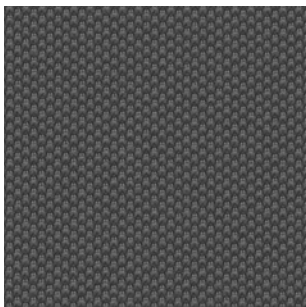
ON6591



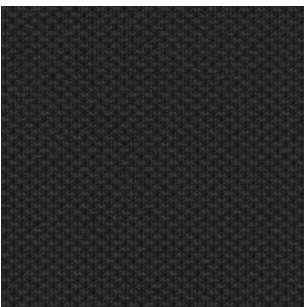
ON7504



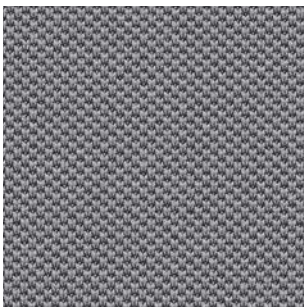
ON7521



ON8017



ON8033



ON8532

<b>Composition / Složení / Zusammensetzung</b>	100% Recycled Polyester	
<b>Weight / Váha / Gewicht</b>	350 g/m <sup>2</sup>	
<b>Width / Šířka / Breite</b>	150 cm	
<b>Abrasion resistance / Oděruvzdornost / Scheuerfestigkeit</b>	Martindale 100 000 cycles	ISO 12947-2
<b>Light fastness / Stálobarevnost na světle / Lichtechtheit</b>	6	ISO 105-B02
<b>Fastness to rubbing / Stálobarevnost v oděru / Reibechtheit</b>	4-5	ISO 105-X12
<b>Pilling / Žmolkování / Pilling</b>	5	ISO 12945-2
<b>Flammability / Ohnivzdornost / Feuersicherung</b>	EN 1021-1&2, BS 5852 Crib 5, BS 7176 Medium Hazard	

**Certification / Certifikace / Zertifikat**

OEKO-TEX®  
CONFIDENCE IN TEXTILES  
STANDARD 100



**Recycled fabric / Recyklovaná látka / Recycelter Stoff**

**Recyclable fabric / Recyklovatelná látka / Wiederverwertbarer Stoff**

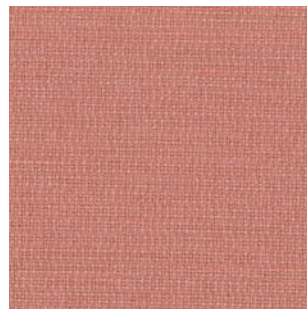
- For standard care regularly use vacuum cleaner. Clean with damp cloth.
- Shades of upholstery fabrics may differ slightly within the various batches of delivery.
- Pro běžné čištění a údržbu pravidelně vysávejte vysavačem. V případě potřeby čistěte hadříkem navlhčeným vodou.
- Odstíny potahových látek mohou mít mírné odchylky v rámci různých dodávek.
- Zur standardmäßigen Pflege bitte regelmäßig absaugen. Reinigen Sie den Stoff mit einem feuchten Tuch.
- Bei Stoffen sind handelsübliche Farbabweichungen je nach Produktionscharge möglich.



ACT22



ACT16



ACT07



ACT29



ACT26



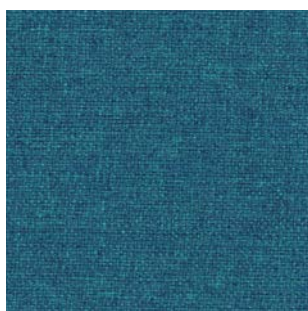
ACT13



ACT05



ACT15



ACT23



ACT02



ACT04



ACT30



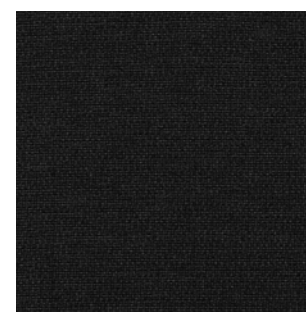
ACT24



ACT18



ACT06



ACT31

Fabrics / Látky / Stoffe

<b>Composition / Složení / Zusammensetzung</b>	75% Polyester – Trevira CS, 25% Polyester	
<b>Weight / Váha / Gewicht</b>	325 g/m <sup>2</sup>	
<b>Width / Šířka / Breite</b>	140 cm	
<b>Abrasion resistance / Oděruvzdornost / Scheuerfestigkeit</b>	Martindale 50 000 cycles	EN ISO 12947-2
<b>Light fastness / Stálobarevnost na světle / Lichtechtheit</b>	5	EN ISO 105-B02
<b>Fasteness to rubbing / Stálobarevnost v oděru / Reibechtheit</b>	4	EN ISO 105-X12
<b>Pilling / Žmolkování / Pilling</b>	5	EN ISO 12945-2
<b>Flammability / Ohnivzdornost / Feuersicherung</b>	EN 1021-1&2, BS 7176 Medium Hazard, Önorm B 3825 & A 3800-1, DIN 4102 B1	

**Certification / Certifikace / Zertifikat**

- For standard care regularly use vacuum cleaner. Clean with damp cloth.
- Shades of upholstery fabrics may differ slightly within the various batches of delivery.

- Pro běžné čištění a údržbu pravidelně vysávejte vysavačem. V případě potřeby čistěte hadříkem navlhčeným vodou.
- Odstíny potahových látek mohou mít mírné odchylky v rámci různých dodávek.

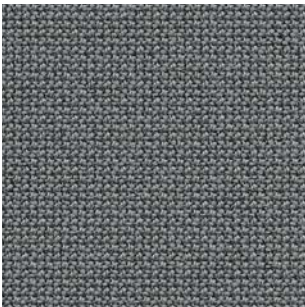
- Zur standardmäßigen Pflege bitte regelmäßig absaugen. Reinigen Sie den Stoff mit einem feuchten Tuch.
- Bei Stoffen sind handelsübliche Farbabweichungen je nach Produktionscharge möglich.



Fabrics / Látky / Stoffe



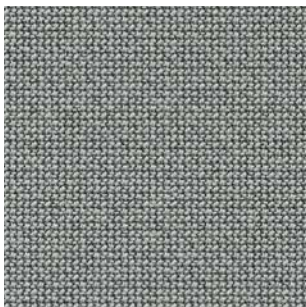
CR60019



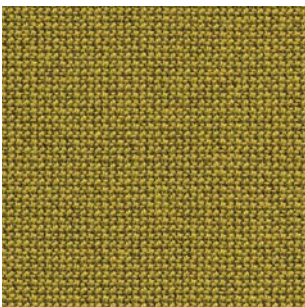
CR60110



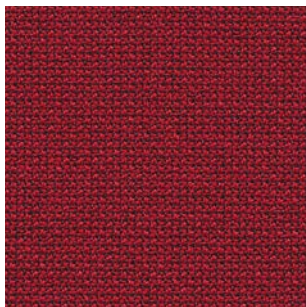
CR60111



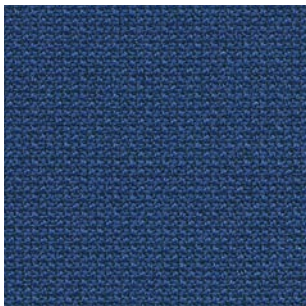
CR60112



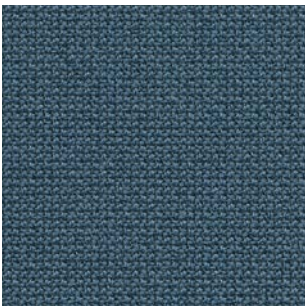
CR62084



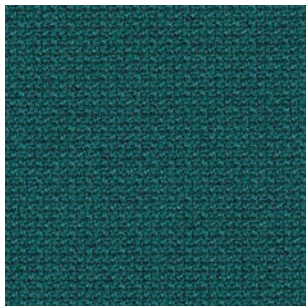
CR64013



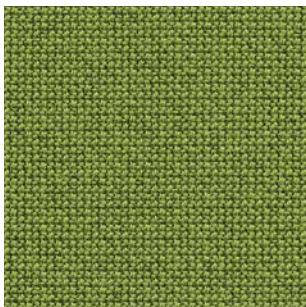
CR65105



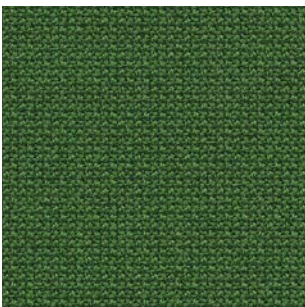
CR66167



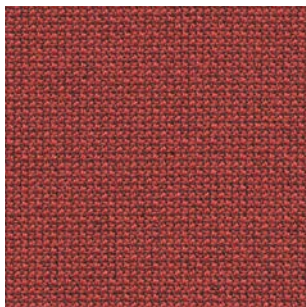
CR67084



CR68180



CR68183



CR64197

<b>Composition / Složení / Zusammensetzung</b>	98% Recycled Polyester, 2% Polyester	
<b>Weight / Váha / Gewicht</b>	300 g/m <sup>2</sup>	
<b>Width / Šířka / Breite</b>	140 cm	
<b>Abrasion resistance / Oděruvzdornost / Scheuerfestigkeit</b>	Martindale 100 000 cycles	EN ISO 12947-2
<b>Light fastness / Stálobarevnost na světle / Lichtechtheit</b>	5-8	EN ISO 105-B02
<b>Fastness to rubbing / Stálobarevnost v oděru / Reibechtheit</b>	4-5	EN ISO 105-X12
<b>Pilling / Žmolkování / Pilling</b>	4-5	EN ISO 12945-2
<b>Flammability / Ohnivzdornost / Feuersicherung</b>	EN 1021-1&2, CAL TB 117, BS 5852 Part 1 0,1 Cigarette & Match	

**Certification / Certifikace / Zertifikat**

OEKO-TEX®  
CONFIDENCE IN TEXTILES  
STANDARD 100



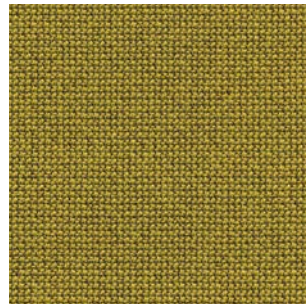
**Recycled fabric / Recyklovaná látka / Recycelter Stoff**

**Recyclable fabric / Recyklovatelná látka / Wiederverwertbarer Stoff**

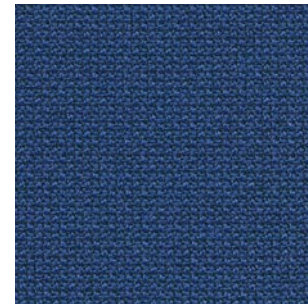
- For standard care regularly use vacuum cleaner. Clean with damp cloth.
- Shades of upholstery fabrics may differ slightly within the various batches of delivery.
- Pro běžné čištění a údržbu pravidelně vysávejte vysavačem. V případě potřeby čistěte hadříkem navlhčeným vodou.
- Odstíny potahových látek mohou mít mírné odchylky v rámci různých dodávek.
- Zur standardmäßigen Pflege bitte regelmäßig absaugen. Reinigen Sie den Stoff mit einem feuchten Tuch.
- Bei Stoffen sind handelsübliche Farbabweichungen je nach Produktionscharge möglich.



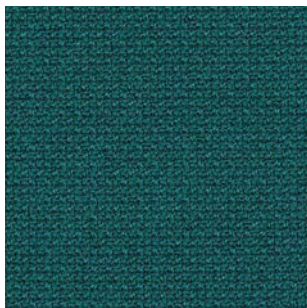
**CR60019**



**CR62084**



**CR65105**



**CR67084**

- The Cura fabric is an upholstery fabric which can be used in most of our products. Specific information is provided in the price list.
- Potahová látka Cura je potahovou látkou, která může být použita na většinu produktů. Konkrétní informace jsou uvedeny v ceníku.
- Der Bezugsstoff Cura ist für eine Vielzahl unserer Produkte einsetzbar. Nähere Informationen hierzu finden Sie in der Preisliste.

Fabrics / Látky / Stoffe



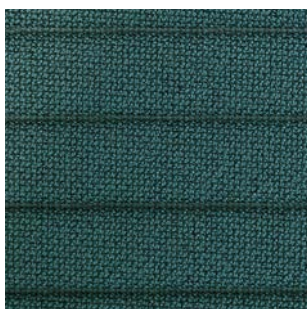
**CR60019S**



**CR62084S**



**CR65105S**



**CR67084S**

- The Cura Strip can be used for designated products only. Specific information is provided in the price list.
- Cura Strip je možné použít výhradně a pouze na určené produkty. Konkrétní informace jsou uvedeny v ceníku.
- Cura Strip kann nur bei ausgewählten Produkten verwendet werden. Nähere Informationen hierzu finden Sie in der Preisliste.

## Cura / Cura Strip

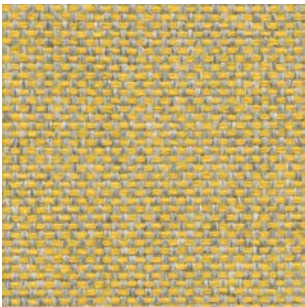
<b>Composition / Složení / Zusammensetzung</b>	98% Recycled Polyester, 2% Polyester	
<b>Weight / Váha / Gewicht</b>	300 g/m <sup>2</sup>	
<b>Width / Šířka / Breite</b>	140 cm	
<b>Abrasion resistance / Oděruvzdornost / Scheuerfestigkeit</b>	Martindale 100 000 cycles	EN ISO 12947-2
<b>Light fastness / Stálobarevnost na světle / Lichtechtheit</b>	5-8	EN ISO 105-B02
<b>Fasteness to rubbing / Stálobarevnost v oděru / Reibechtheit</b>	4-5	EN ISO 105-X12
<b>Pilling / Žmolkování / Pilling</b>	4-5	EN ISO 12945-2
<b>Flammability / Ohnivzdornost / Feuersicherung</b>	EN 1021-1&2, CAL TB 117, BS 5852 Part 1 0,1 Cigarette & Match	

**Certification / Certifikace / Zertifikat****🔍 Recyclable fabric / Recyklovatelná látka / Wiederverwertbarer Stoff**

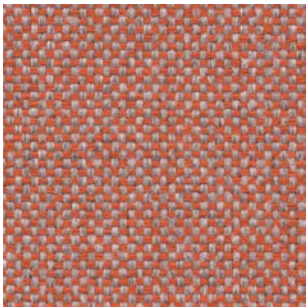
- For standard care regularly use vacuum cleaner. Clean with damp cloth.
- Shades of upholstery fabrics may differ slightly within the various batches of delivery.
- Pro běžné čištění a údržbu pravidelně vysávejte vysavačem. V případě potřeby čistěte hadříkem navlhčeným vodou.
- Odstíny potahových látek mohou mít mírné odchylky v rámci různých dodávek.
- Zur standardmäßigen Pflege bitte regelmäßig absaugen. Reinigen Sie den Stoff mit einem feuchten Tuch.
- Bei Stoffen sind handelsübliche Farbabweichungen je nach Produktionscharge möglich.



MI9108



MI9390



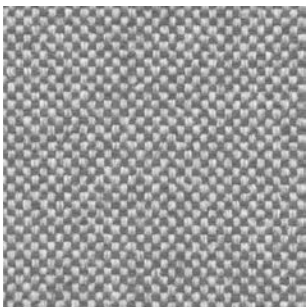
MI9451



MI9607



MI9709



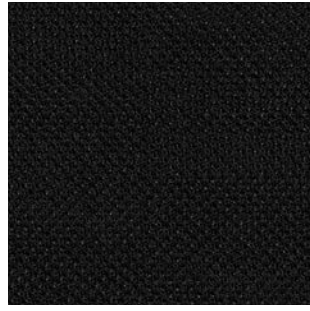
MI9809

<b>Composition / Složení / Zusammensetzung</b>	100% Polyester – Trevira CS	
<b>Weight / Váha / Gewicht</b>	375 g/m <sup>2</sup>	
<b>Width / Šířka / Breite</b>	140 cm	
<b>Abrasion resistance / Oděruvzdornost / Scheuerfestigkeit</b>	Martindale 80 000 cycles	EN ISO 12947-2
<b>Light fastness / Stálobarevnost na světle / Lichtechtheit</b>	6	EN ISO 105-B02
<b>Fastness to rubbing / Stálobarevnost v oděru / Reibechtheit</b>	4-5	EN ISO 105-X12
<b>Pilling / Žmolkování / Pilling</b>	5	EN ISO 12945-2
<b>Flammability / Ohnivzdornost / Feuersicherung</b>	EN 1021-1&2, CAL TB 117, BS 5852 Crib 5	

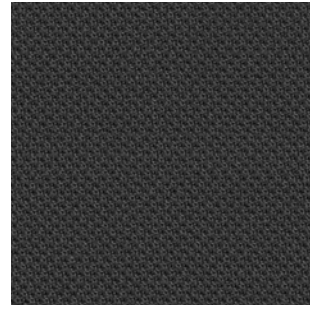
**Certification / Certifikace / Zertifikat**

**♻️ Recyclable fabric / Recyklovatelná látka / Wiederverwertbarer Stoff**

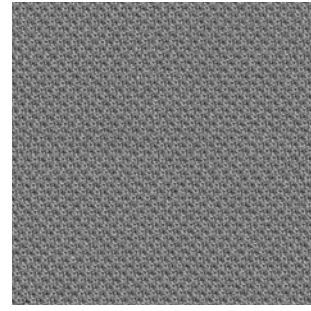
- For standard care regularly use vacuum cleaner. Clean with damp cloth.
- Shades of upholstery fabrics may differ slightly within the various batches of delivery.
- Pro běžné čištění a údržbu pravidelně vysávejte vysavačem. V případě potřeby čistěte hadříkem navlhčeným vodou.
- Odstíny potahových látek mohou mít mírné odchylky v rámci různých dodávek.
- Zur standardmäßigen Pflege bitte regelmäßig absaugen. Reinigen Sie den Stoff mit einem feuchten Tuch.
- Bei Stoffen sind handelsübliche Farbabweichungen je nach Produktionscharge möglich.



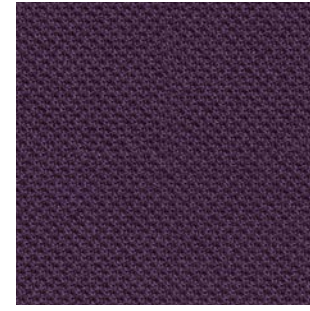
60999



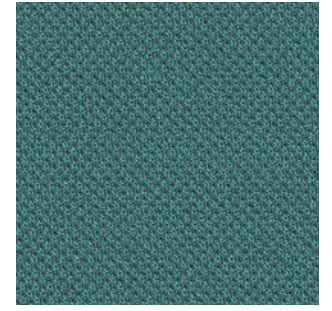
60025



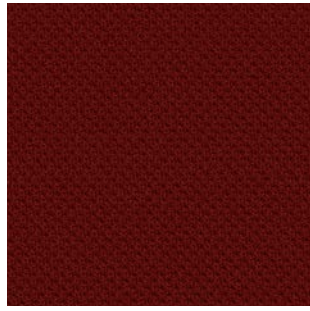
60011



65037



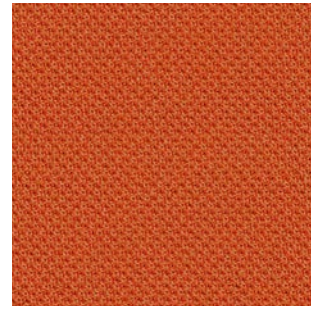
67030



64092



64089



63056



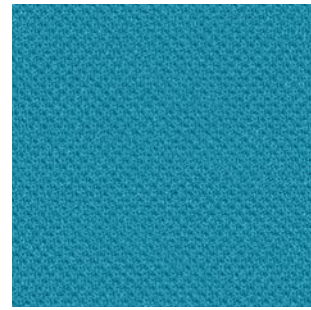
63034



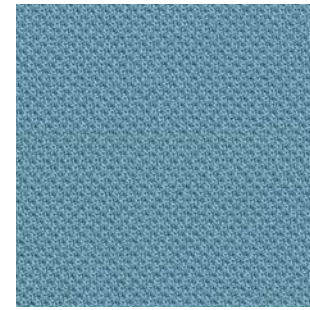
66057



66062



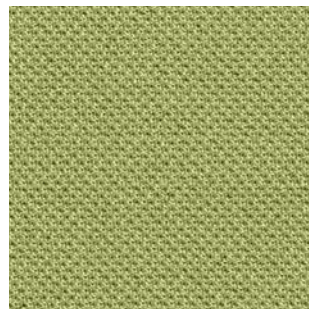
66086



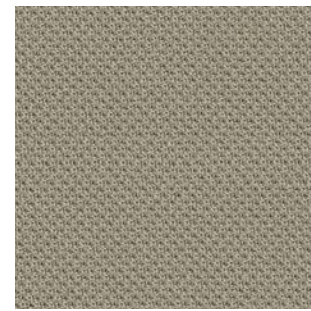
66063



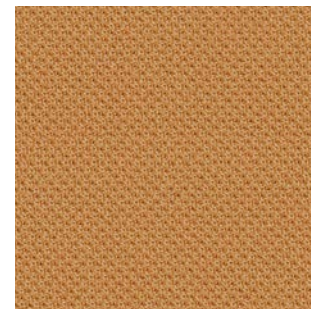
68099



68054



61078



63033

# Style Category 2

<b>Composition / Složení / Zusammensetzung</b>	100% Polyester	
<b>Weight / Váha / Gewicht</b>	353 g/m <sup>2</sup>	
<b>Width / Šířka / Breite</b>	150 cm	
<b>Abrasion resistance / Oděruvzdornost / Scheuerfestigkeit</b>	Martindale 110 000 cycles	EN ISO 12947-2
<b>Light fastness / Stálobarevnost na světle / Lichtechtheit</b>	5-7	EN ISO 105-B02
<b>Fastness to rubbing / Stálobarevnost v oděru / Reibechtheit</b>	4-5	EN ISO 105-X12
<b>Pilling / Žmolkování / Pilling</b>	4-5	EN ISO 12945-2
<b>Flammability / Ohnivzdornost / Feuersicherung</b>	EN 1021-1&2, CAL TB 117, Önorm B 3825 B1 3800-Q1 UK	

## Certification / Certifikace / Zertifikat

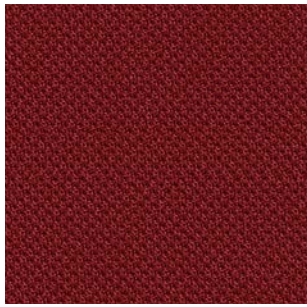


**OEKO-TEX®**  
CONFIDENCE IN TEXTILES  
**STANDARD 100**

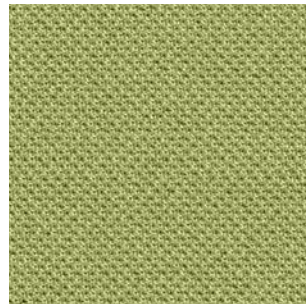
## **Recyclable fabric / Recyklovatelná látka / Wiederverwertbarer Stoff**

- For standard care regularly use vacuum cleaner. Clean with damp cloth.
- Shades of upholstery fabrics may differ slightly within the various batches of delivery.
- Pro běžné čištění a údržbu pravidelně vysávejte vysavačem. V případě potřeby čistěte hadříkem navlhčeným vodou.
- Odstíny potahových látek mohou mít mírné odchylky v rámci různých dodávek.
- Zur standardmäßigen Pflege bitte regelmäßig absaugen. Reinigen Sie den Stoff mit einem feuchten Tuch.
- Bei Stoffen sind handelsübliche Farbabweichungen je nach Produktionscharge möglich.

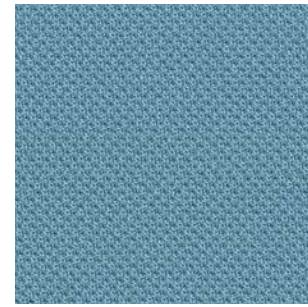




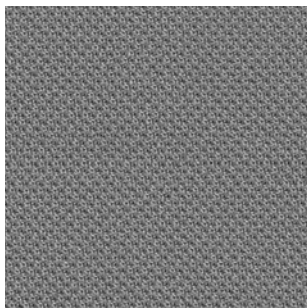
64089



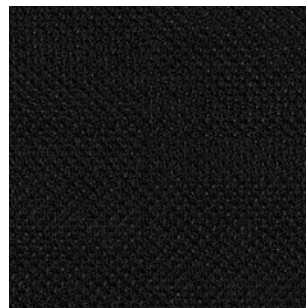
68054



66063



60011



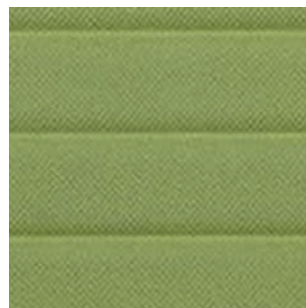
60999

- The Style fabric is an upholstery fabric which can be used in most of our products. Specific information is provided in the price list.
- Potahová látka Style je potahovou látkou, která může být použita na většinu produktů. Konkrétní informace jsou uvedeny v ceníku.
- Der Bezugsstoff Style ist für eine Vielzahl unserer Produkte einsetzbar. Nähere Informationen hierzu finden Sie in der Preisliste.

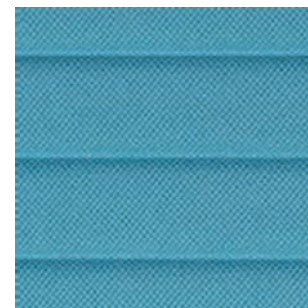
Fabrics / Látky / Stoffe



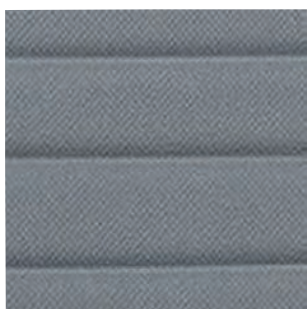
A64089S



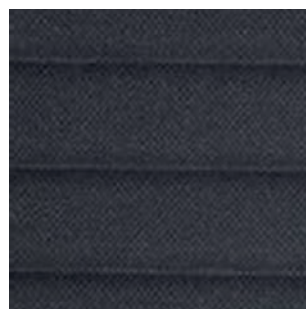
A68054S



A66063S



A60011S



A60999S

- The Style Strip can be used for designated products only. Specific information is provided in the price list.
- Style Strip je možné použít výhradně a pouze na určené produkty. Konkrétní informace jsou uvedeny v ceníku.
- Style Strip kann nur bei ausgewählten Produkten verwendet werden. Nähere Informationen hierzu finden Sie in der Preisliste.

# Style / Style Strip

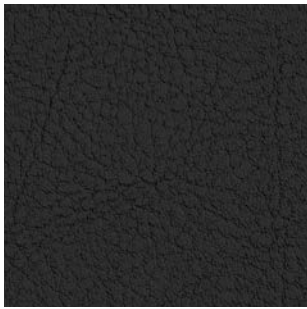
<b>Composition / Složení / Zusammensetzung</b>	100% Polyester	
<b>Weight / Váha / Gewicht</b>	353 g/m <sup>2</sup>	
<b>Width / Šířka / Breite</b>	150 cm	
<b>Abrasion resistance / Oděruvzdornost / Scheuerfestigkeit</b>	Martindale 110 000 cycles	EN ISO 12947-2
<b>Light fastness / Stálobarevnost na světle / Lichtechtheit</b>	5-7	EN ISO 105-B02
<b>Fasteness to rubbing / Stálobarevnost v oděru / Reibechtheit</b>	4-5	EN ISO 105-X12
<b>Pilling / Žmolkování / Pilling</b>	4-5	EN ISO 12945-2
<b>Flammability / Ohnivzdornost / Feuersicherung</b>		EN 1021-1&2, CAL TB 117, Önorm B 3825 B1 3800-Q1 UK

## Certification / Certifikace / Zertifikat

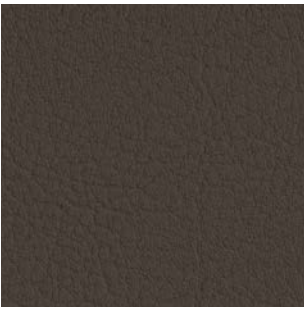


## Recyclable fabric / Recyklovatelná látka / Wiederverwertbarer Stoff

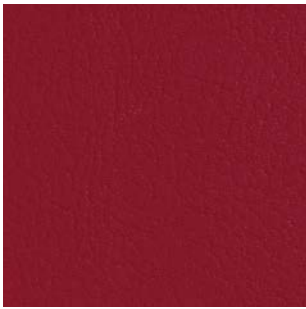
- For standard care regularly use vacuum cleaner. Clean with damp cloth.
- Shades of upholstery fabrics may differ slightly within the various batches of delivery.
- Pro běžné čištění a údržbu pravidelně vysávejte vysavačem. V případě potřeby čistěte hadříkem navlhčeným vodou.
- Odstíny potahových látek mohou mít mírné odchylky v rámci různých dodávek.
- Zur standardmäßigen Pflege bitte regelmäßig absaugen. Reinigen Sie den Stoff mit einem feuchten Tuch.
- Bei Stoffen sind handelsübliche Farbabweichungen je nach Produktionscharge möglich.



V9035



V4041



V2074



V3067

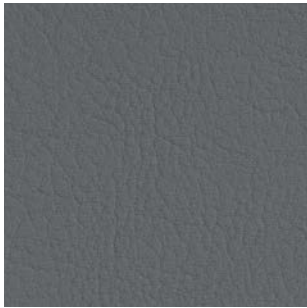


V3068



V4003

Fabrics / Látky / Stoffe



V4043

<b>Composition / Složení / Zusammensetzung</b>	Topcoat: 100% Vinyl / Backing: 100% Polyester Hi-Loft	
<b>Weight / Váha / Gewicht</b>	650 g/m <sup>2</sup>	
<b>Width / Šířka / Breite</b>	137 cm	
<b>Abrasion resistance / Oděruvzdornost / Scheuerfestigkeit</b>	Martindale 300 000 cycles	EN ISO 12947
<b>Light fastness / Stálobarevnost na světle / Lichtechtheit</b>	5	EN ISO 105-B02
<b>Flammability / Ohnivzdornost / Feuersicherung</b>	EN 1021-1&2, BS 5852 Part 2 Crib 5, NF P 92-503/M2, CAL TB 117, DIN 4102 B2	

<b>Features / Vlastnosti / Eigenschaften</b>	<ul style="list-style-type: none"> <li>• Resistance to blood, urine and oil / Odolnost vůči krvi, moči, oleji / Ölbeständig, blutbeständig und urinbeständig</li> <li>• Antifungal and antibacterial protection / Ochrana proti plísním a bakteriím / Antifungielle und antibakterielle Ausstattung</li> <li>• Antimycotic protection / Antimykózní ochrana / Antimykotische Ausstattung</li> </ul>	
--	---	--

• Certain clothing and accessory dyes (such as those used on denim jeans) may migrate to lighter colors. This phenomenon is increased by humidity and temperature and is irreversible. LD Seating will not assume responsibility for dye transfer caused by external contaminants and possible permanent staining caused by this phenomenon.

• CARE AND CLEANING:

- The Vinyl should be cleaned periodically in order to maintain its appearance and prevent build-up of dirt and contaminants.
- Any stay, spills, or soiling should be cleaned up promptly to prevent the possibility of permanent staining.
- Use soft soapy solutions or special cleaning products for vinyl fabrics to remove stains on the surface of the material. Remove only with a damp white cloth.
- Lacquers, strong cleaners, detergents, xylene-based solutions, acetone, or ketone (MEK) cause immediate damage and contribute to the deterioration of the material. The use of such cleaners is at the owner's risk.

• U některých látek a přídavných barev (např. ty používané v džínovině) může dojít k zbarvení světlejších odstínů. Tento jev je nevratný a zesiluje ho vlhkost a teplota. LD Seating nepřebírá jakoukoli odpovědnost za změnu zbarvení zapříčiněnou vnějšími znečišťujícími látkami a možným trvalým znečištěním zapříčiněným tímto jevem.

• PÉČE A ČIŠTĚNÍ:

- Vinyl by se měl čistit pravidelně, aby byl zachován jeho vzhled a předešlo se vytvoření nánosu špíny a znečišťujících látek.
- Jakékoli skvrny či znečištění by se měly odstranit okamžitě, aby se předešlo trvalému znečištění.
- K odstranění skvrn na povrchu materiálu používejte mýdlové roztoky nebo speciální čisticí produkty na vinylové látky. Vždy používejte vlhký bílý hadřík.
- Laky, silná čisticí, detergenty, xylénové roztoky, aceton nebo keton (MEK) způsobují okamžité poškození a přispívají ke zničení materiálu. Použití těchto čisticích je na vlastní nebezpečí majitele.

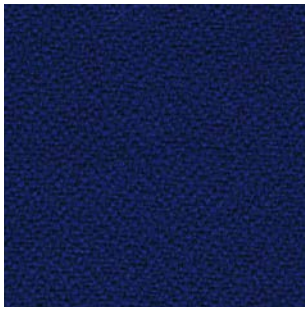
• Die Farbstoffe bestimmter Textilien und Accessoires (z.B. Jeans) können auf hellere Oberflächen abfärben. Dieser Effekt nimmt mit steigender Feuchtigkeit und Temperatur zu und ist irreversibel. LD Seating haften weder für das Abfärben durch externe Stoffe oder verunreinigende Substanzen, noch für eine eventuell dadurch entstehende permanente Verschmutzung / Verfärbung.

• PFLEGE- UND REINIGUNGSANLEITUNG:

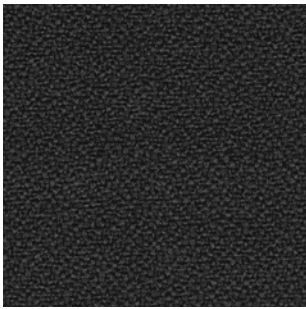
- Das Material sollte in regelmäßigen Abständen gereinigt werden, um das Aussehen zu erhalten und ein Ansammeln von Schmutz und Verunreinigungen zu vermeiden. Je nach Nutzungshäufigkeit und Beanspruchung ist eine häufigere Reinigung notwendig.
- Flecken, Schmutz und jegliche Substanzen, die auf das Material gelangen, sollten unverzüglich entfernt werden, um eine permanente Verschmutzung zu vermeiden.
- Verwenden Sie mildes Seifenwasser oder speziell für Vinylstoffe/Kunstleder empfohlene Produkte zur Reinigung und Entfernung von Flecken auf der Oberfläche. Benutzen Sie zur Reinigung lediglich ein weißes, feuchtes Tuch.



E9



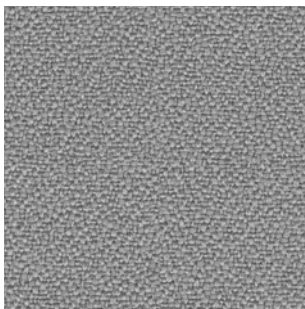
E252



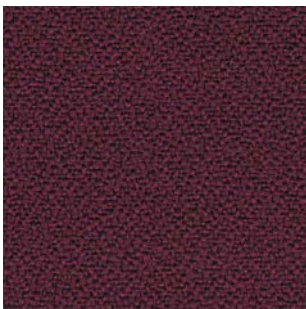
E46



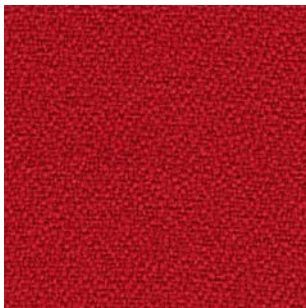
E81



E094



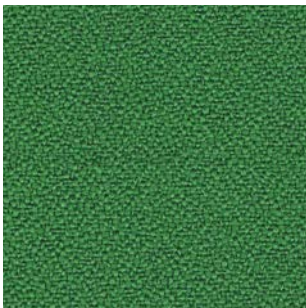
E30



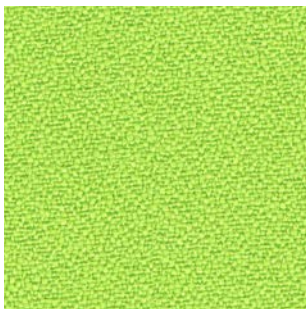
E79



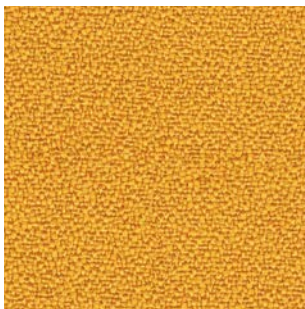
E168



E159



E156



E072

Fabrics / Látky / Stoffe

<b>Composition / Složení / Zusammensetzung</b>	100% Recycled Polyester	
<b>Weight / Váha / Gewicht</b>	310 g/m <sup>2</sup>	
<b>Width / Šířka / Breite</b>	140 cm	
<b>Abrasion resistance / Oděruvzdornost / Scheuerfestigkeit</b>	Martindale 100 000 cycles	EN ISO 12947-2
<b>Light fastness / Stálobarevnost na světle / Lichtechtheit</b>	6	EN ISO 105-B02
<b>Fastness to rubbing / Stálobarevnost v oděru / Reibechtheit</b>	4	EN ISO 105- X12
<b>Pilling / Žmolkování / Pilling</b>	5	EN ISO 12945-2
<b>Flammability / Ohnivzdornost / Feuersicherung</b>	EN 1021-1&2, BS 7176 Low Hazard, BS 5852 Ignition Source 5, DIN 4102 B1	

**Certification / Certifikace / Zertifikat**

**♻️ Recycled fabric / Recyklovaná látka / Recycelter Stoff**

- For standard care regularly use vacuum cleaner. Clean with damp cloth.
- Pro běžné čištění a údržbu pravidelně vysávejte vysavačem. V případě potřeby čistěte hadříkem navlhčeným vodou.
- Zur standardmäßigen Pflege bitte regelmäßig absaugen. Reinigen Sie den Stoff mit einem feuchten Tuch.

Fabrics / Látky / Stoffe



**AP60141**



**AP60167**



**AP60900**



**AP61140**



**AP61194**



**AP62119**



**AP64246**



**AP66225**



**AP68169**



**AP68252**



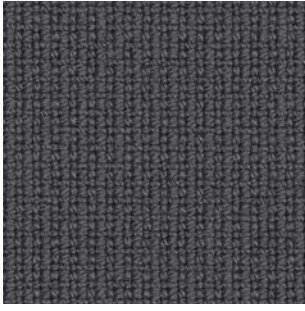
**AP68253**

<b>Composition / Složení / Zusammensetzung</b>	56% Polyester, 44% Polyester – Trevira CS	
<b>Weight / Váha / Gewicht</b>	536 g/m <sup>2</sup>	
<b>Width / Šířka / Breite</b>	140 cm	
<b>Abrasion resistance / Oděruvzdornost / Scheuerfestigkeit</b>	Martindale 100 000 cycles	EN ISO 12947-2
<b>Light fastness / Stálobarevnost na světle / Lichtechtheit</b>	5-7	EN ISO 105-B02
<b>Fastness to rubbing / Stálobarevnost v oděru / Reibechtheit</b>	4-5	EN ISO 105-X12
<b>Pilling / Žmolkování / Pilling</b>	5	EN ISO 12945-2
<b>Flammability / Ohnivzdornost / Feuersicherung</b>	BS EN 1021-1&2, CA TB 117-2013	

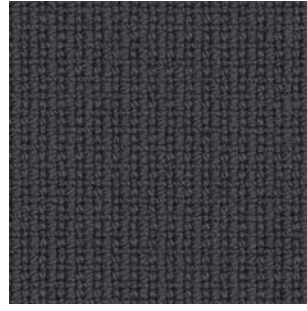
**Certification / Certifikace / Zertifikat**

- For standard care regularly use vacuum cleaner. Clean with damp cloth.
- Shades of upholstery fabrics may differ slightly within the various batches of delivery.
- Pro běžné čištění a údržbu pravidelně vysávejte vysavačem. V případě potřeby čistěte hadříkem navlhčeným vodou.
- Odstíny potahových látek mohou mít mírné odchylky v rámci různých dodávek.
- Zur standardmäßigen Pflege bitte regelmäßig absaugen. Reinigen Sie den Stoff mit einem feuchten Tuch.
- Bei Stoffen sind handelsübliche Farbabweichungen je nach Produktionscharge möglich.

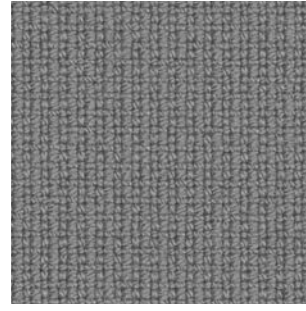




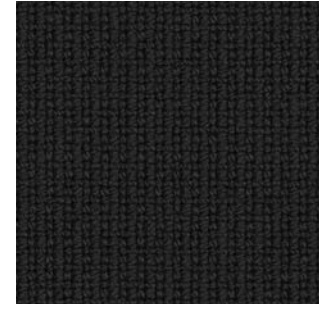
**FA60003**



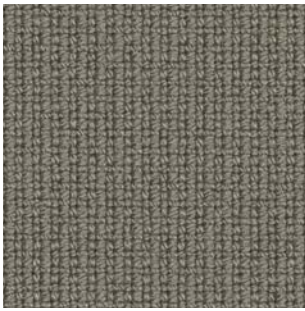
**FA60019**



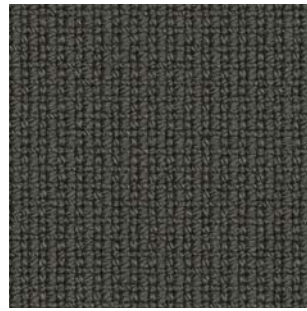
**FA60078**



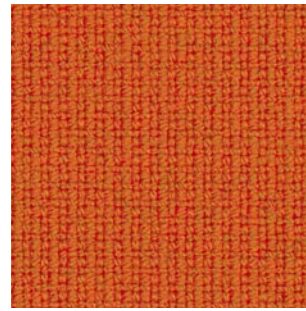
**FA60999**



**FA61003**



**FA61060**



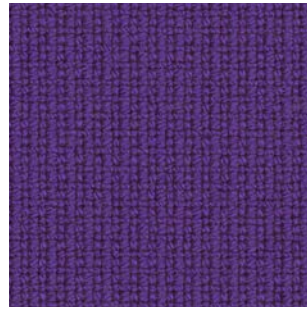
**FA63016**



**FA64058**



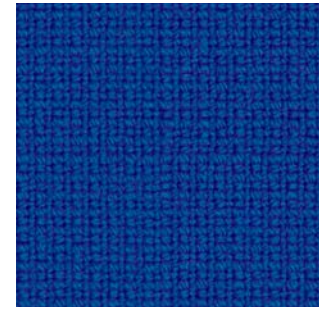
**FA64089**



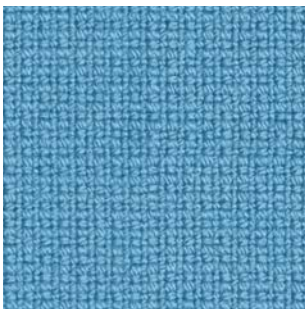
**FA65084**



**FA66071**



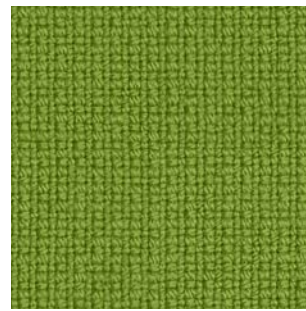
**FA66075**



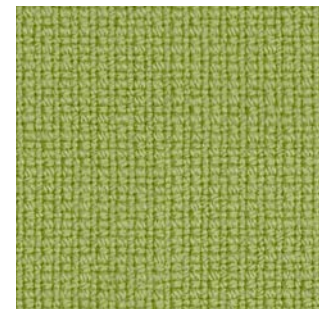
**FA66133**



**FA67016**



**FA68035**



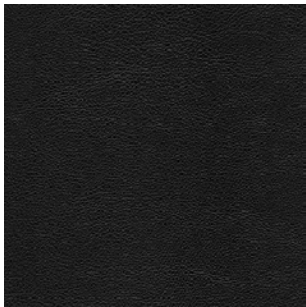
**FA68145**

<b>Composition / Složení / Zusammensetzung</b>	95% New Zealand Wool, 5% Polyamide	
<b>Weight / Váha / Gewicht</b>	450 g/m <sup>2</sup>	
<b>Width / Šířka / Breite</b>	140 cm	
<b>Abrasion resistance / Oděruvzdornost / Scheuerfestigkeit</b>	Martindale 200 000 cycles	EN ISO 12947-2
<b>Light fastness / Stálobarevnost na světle / Lichtechtheit</b>	5-7	EN ISO 105-B02
<b>Fasteness to rubbing / Stálobarevnost v oděru / Reibechtheit</b>	4-5	EN ISO 105-X12
<b>Pilling / Žmolkování / Pilling</b>	4	EN ISO 12945-2
<b>Flammability / Ohnivzdornost / Feuersicherung</b>	EN 1021-1&2, BS 5852 Crib 5, CAL TB 117, Önorm B 3825-B1-3800-Q1 UK	

**Certification / Certifikace / Zertifikat**

 **Fabric made of natural material / Látka z přírodního materiálu / Stoff aus Naturmaterial**

- For standard care regularly use vacuum cleaner. Clean with damp cloth.
- Shades of upholstery fabrics may differ slightly within the various batches of delivery.
- Pro běžné čištění a údržbu pravidelně vysávejte vysavačem. V případě potřeby čistěte hadříkem navlhčeným vodou.
- Odstíny potahových látek mohou mít mírné odchylky v rámci různých dodávek.
- Zur standardmäßigen Pflege bitte regelmäßig absaugen. Reinigen Sie den Stoff mit einem feuchten Tuch.
- Bei Stoffen sind handelsübliche Farbabweichungen je nach Produktionscharge möglich.



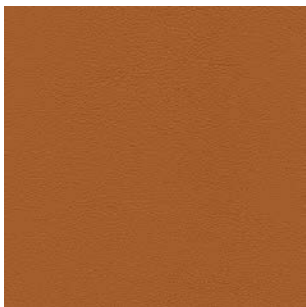
M00110



M00800



M24784



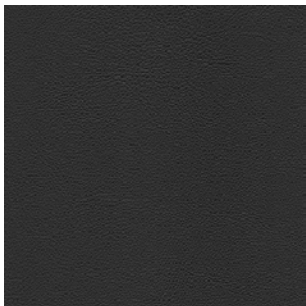
M44184



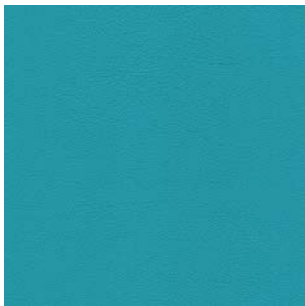
M48013



M53593



M58290



M65066



M65307



M68746



M76236



M85352

Fabrics / Látky / Stoffe

<b>Composition / Složení / Zusammensetzung</b>	68% PU, 32% Cotton	
<b>Weight / Váha / Gewicht</b>	595 g +/- 30g/m <sup>2</sup>	
<b>Width / Šířka / Breite</b>	140 cm	
<b>Abrasion resistance / Oděruvzdornost / Scheuerfestigkeit</b>	Martindale 500 000 cycles	EN ISO 5470-2
<b>Light fastness / Stálobarevnost na světle / Lichtechtheit</b>	7-8	EN ISO 105-B04
<b>Flammability / Ohnivzdornost / Feuersicherung</b>	EN 1021-1&2, DIN 4102 B2, BS 5852 Crib 5	
<b>Features / Vlastnosti / Eigenschaften</b>	<ul style="list-style-type: none"> <li>• Efficiency against bacteria / Účinnost proti bakteriím / Wirksamkeit gegen Bakterien</li> <li>• Resistance to cleaning / Odolnost vůči čištění / Widerstand gegen Reinigungs — 70% ethanol - ISO 11640: 4/5</li> <li>• Surface resistance to blood and urine / Povrchová odolnost vůči krvi a moči / Oberflächenwiderstand zu Blut und Urin — EN 12720</li> </ul>	

**Certification / Certifikace / Zertifikat**

• Certain clothing and accessory dyes (such as those used on denim jeans) may migrate to lighter colors. This phenomenon is increased by humidity and temperature and is irreversible. LD Seating will not assume responsibility for dye transfer caused by external contaminants and possible permanent staining caused by this phenomenon.

**CARE AND CLEANING:**

- The Magic should be cleaned periodically in order to maintain its appearance and prevent build-up of dirt and contaminants.
- Any stay, spills, or soiling should be cleaned up promptly to prevent the possibility of permanent staining.
- Use soft soapy solutions or special cleaning products for vinyl fabrics to remove stains on the surface of the material. Remove only with a damp white cloth.
- Lacquers, strong cleaners, detergents, xylene-based solutions, acetone, or ketone (MEK) cause immediate damage and contribute to the deterioration of the material. The use of such cleaners is at the owner's risk.

• U některých látek a přídavných barev (např. ty používané v džínovině) může dojít k zbarvení světlejších odstínů. Tento jev je nevratný a zesiluje ho vlhkost a teplota. LD Seating nepřebírá jakoukoli odpovědnost za změnu zbarvení zapříčiněnou vnějšími znečišťujícími látkami a možným trvalým znečištěním zapříčiněným tímto jevem.

**PÉČE A ČIŠTĚNÍ:**

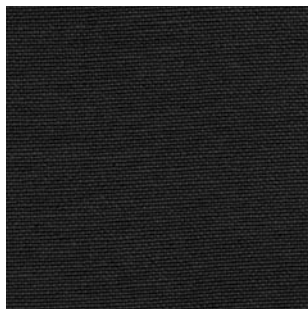
- Vinyl by se měl čistit pravidelně, aby byl zachován jeho vzhled a předešlo se vytvoření nánosu špíny a znečišťujících látek.
- Jakékoli skvrny či znečištění by se měly odstranit okamžitě, aby se předešlo trvalému znečištění.
- K odstranění skvrn na povrchu materiálu používejte mýdlové roztoky nebo speciální čisticí produkty na vinylové látky. Vždy používejte vlhký bílý hadřík.
- Laky, silná čisticí, detergenty, xylénové roztoky, aceton nebo keton (MEK) způsobují okamžité poškození a přispívají ke zničení materiálu. Použití těchto čisticích je na vlastní nebezpečí majitele.

• Die Farbstoffe bestimmter Textilien und Accessoires (z.B. Jeans) können auf hellere Oberflächen abfärben. Dieser Effekt nimmt mit steigender Feuchtigkeit und Temperatur zu und ist irreversibel. LD Seating haften weder für das Abfärben durch externe Stoffe oder verunreinigende Substanzen, noch für eine eventuell dadurch entstehende permanente Verschmutzung / Verfärbung.

**PFLEGE- UND REINIGUNGSANLEITUNG:**

- Das Material sollte in regelmäßigen Abständen gereinigt werden, um das Aussehen zu erhalten und ein Ansammeln von Schmutz und Verunreinigungen zu vermeiden. Je nach Nutzungshäufigkeit und Beanspruchung ist eine häufigere Reinigung notwendig.
- Flecken, Schmutz und jegliche Substanzen, die auf das Material gelangen, sollten unverzüglich entfernt werden, um eine permanente Verschmutzung zu vermeiden.
- Verwenden Sie mildes Seifenwasser oder speziell für Vinylstoffe/Kunstleder empfohlene Produkte zur Reinigung und Entfernung von Flecken auf der Oberfläche. Benutzen Sie zur Reinigung lediglich ein weißes, feuchtes Tuch.

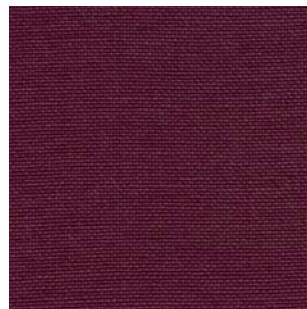
Fabrics / Látky / Stoffe



**S9001**



**S3007**



**S2016**



**S9002**



**S1051**



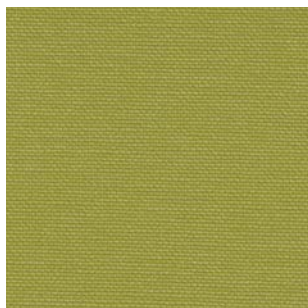
**S2011**



**S4004**



**S0009**



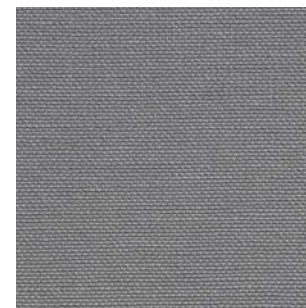
**S5008**



**S2100**



**S2105**



**S4001**



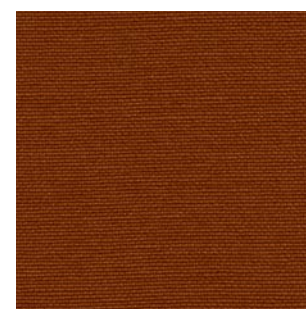
**S4003**



**S4010**



**S4012**



**S6061**

<b>Composition / Složení / Zusammensetzung</b>	Topcoat: 100% Vinyl / Backing: 100% Polyester Hi-Loft	
<b>Weight / Váha / Gewicht</b>	685 g/m <sup>2</sup>	
<b>Width / Šířka / Breite</b>	137 cm	
<b>Abrasion resistance / Oděruvzdornost / Scheuerfestigkeit</b>	Martindale 300 000 cycles	EN ISO 12947-2
<b>Flammability / Ohnivzdornost / Feuersicherung</b>	EN 1021-1&2, DIN 4102 B2, CAL TB 117, ÖNORM B 3825 & A 3800, NF P 92-503 M2	
<b>Features / Vlastnosti / Eigenschaften</b>	<ul style="list-style-type: none"> <li>• Antibacterial protection / Antibakteriální úprava / Antibakterielle Ausstattung</li> <li>• Resistance to blood, urine and oil / Odolnost vůči krvi, moči, oleji / Ölbeständig, blutbeständig und urinbeständig</li> </ul>	

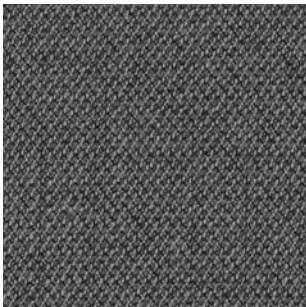
- Clean with damp cloth. Special cleaners designed directly for PVC can be used.
- Materiál je vhodné čistit vlhkým hadříkem. Je možné použít šetrné čisticí prostředky speciálně určené pro čištění PVC.
- Das Material kann man reinigen mit einem feuchten Tuch. Man kann ein Feinputzmittel speziell für die PVC Reinigung bestimmt gebrauchen.



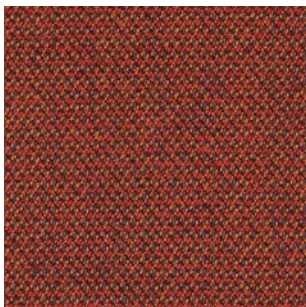
T4101



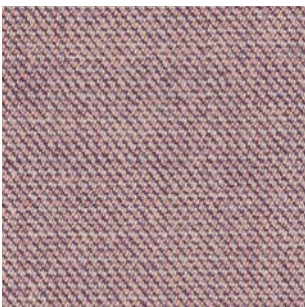
T4501



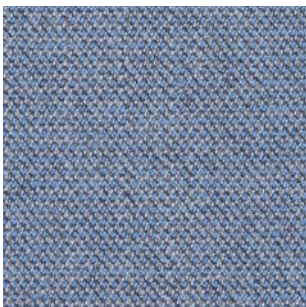
T4601



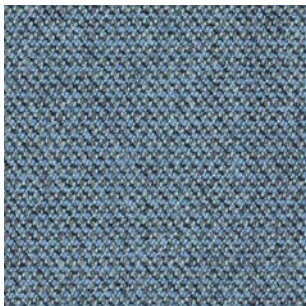
T4701



T4801



T4902



T5001



T5101



T5201

Fabrics / Látky / Stoffe

<b>Composition / Složení / Zusammensetzung</b>	85% Pure New Wool, 15% Polyamid	
<b>Weight / Váha / Gewicht</b>	339 g/m <sup>2</sup>	
<b>Width / Šířka / Breite</b>	140 cm	
<b>Abrasion resistance / Oděruvzdornost / Scheuerfestigkeit</b>	Martindale 200 000 cycles	EN ISO 12947-2
<b>Light fastness / Stálobarevnost na světle / Lichtechtheit</b>	5-7	EN ISO 105-B02
<b>Fastness to rubbing / Stálobarevnost v oděru / Reibechtheit</b>	4-5	EN ISO 105-X12
<b>Pilling / Žmolkování / Pilling</b>	4-5	EN ISO 12945-2
<b>Flammability / Ohnivzdornost / Feuersicherung</b>	EN 1021-1&2, CAL TB 117, BS 5852 Part 1 0,1 Cigarette & Match	

**Certification / Certifikace / Zertifikat**

**Fabric made of natural material / Látka z přírodního materiálu / Stoff aus Naturmaterial**

- For standard care regularly use vacuum cleaner. Clean with damp cloth.
- Shades of upholstery fabrics may differ slightly within the various batches of delivery.
- Pro běžné čištění a údržbu pravidelně vysávejte vysavačem. V případě potřeby čistěte hadříkem navlhčeným vodou.
- Odstíny potahových látek mohou mít mírné odchylky v rámci různých dodávek.
- Zur standardmäßigen Pflege bitte regelmäßig absaugen. Reinigen Sie den Stoff mit einem feuchten Tuch.
- Bei Stoffen sind handelsübliche Farbabweichungen je nach Produktionscharge möglich.



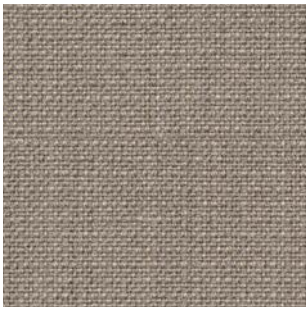
Fabrics / Látky / Stoffe



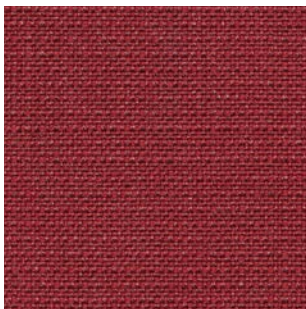
R4013



R4021



R4115



R4411



R4203



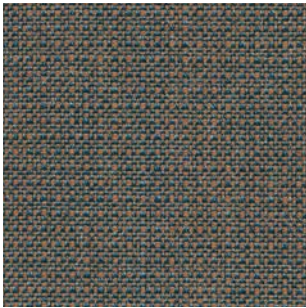
R4430



R4601



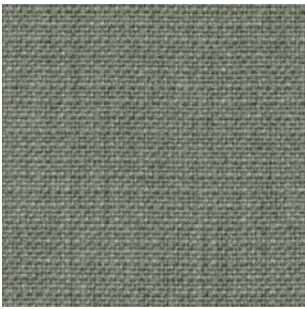
R4711



R4731



R4741



R4752

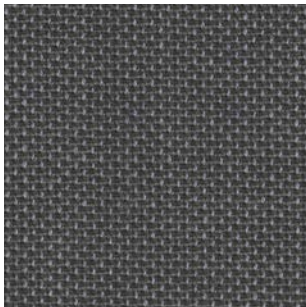
<b>Composition / Složení / Zusammensetzung</b>	93% Wool, 7% Polyamide	
<b>Weight / Váha / Gewicht</b>	328 g/m <sup>2</sup>	
<b>Width / Šířka / Breite</b>	140 cm	
<b>Abrasion resistance / Oděruvzdornost / Scheuerfestigkeit</b>	Martindale 200 000 cycles	EN ISO 12947-2
<b>Light fastness / Stálobarevnost na světle / Lichtechtheit</b>	5-7	EN ISO 105-B02
<b>Fastness to rubbing / Stálobarevnost v oděru / Reibechtheit</b>	4-5	EN ISO 105-X12
<b>Pilling / Žmolkování / Pilling</b>	4-5	EN ISO 12945-2
<b>Flammability / Ohnivzdornost / Feuersicherung</b>	EN 1021-1&2, CAL TB 117, BS 5852 Part 1 0,1 Cigarette & Match	

**Certification / Certifikace / Zertifikat**

**Fabric made of natural material / Látka z přírodního materiálu / Stoff aus Naturmaterial**

- For standard care regularly use vacuum cleaner. Clean with damp cloth.
- Shades of upholstery fabrics may differ slightly within the various batches of delivery.
- Pro běžné čištění a údržbu pravidelně vysávejte vysavačem. V případě potřeby čistěte hadříkem navlhčeným vodou.
- Odstíny potahových látek mohou mít mírné odchylky v rámci různých dodávek.
- Zur standardmäßigen Pflege bitte regelmäßig absaugen. Reinigen Sie den Stoff mit einem feuchten Tuch.
- Bei Stoffen sind handelsübliche Farbabweichungen je nach Produktionscharge möglich.

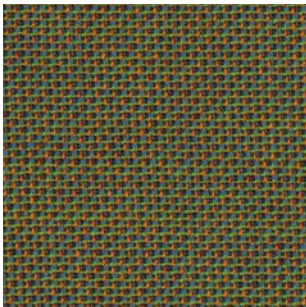
Fabrics / Látky / Stoffe



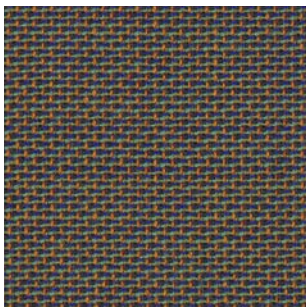
MO1101



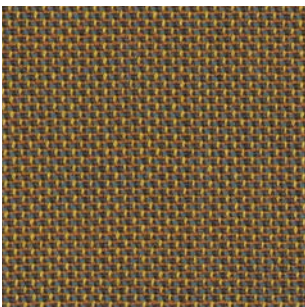
MO6101



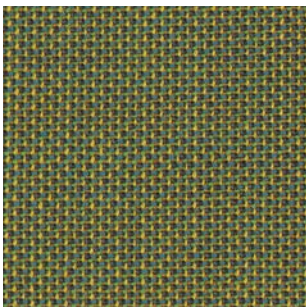
MO10102



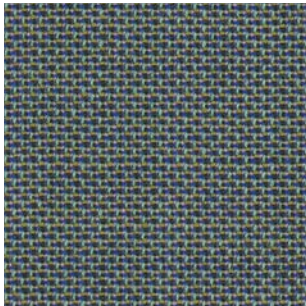
MO10103



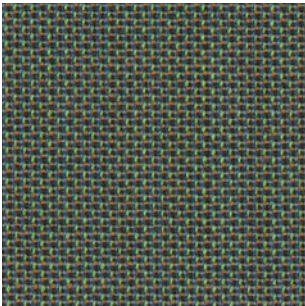
MO11101



MO11102



MO13101



MO14101

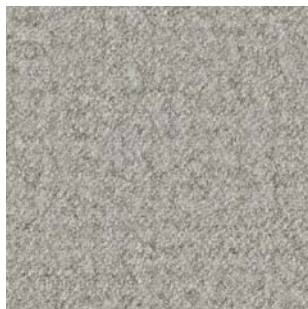
<b>Composition / Složení / Zusammensetzung</b>	85% New Zealand Wool, 15% Polyamide	
<b>Weight / Váha / Gewicht</b>	339 g/m <sup>2</sup>	
<b>Width / Šířka / Breite</b>	140 cm	
<b>Abrasion resistance / Oděruvzdornost / Scheuerfestigkeit</b>	Martindale 200 000 cycles	EN ISO 12947-2
<b>Light fastness / Stálobarevnost na světle / Lichtechtheit</b>	5-6	EN ISO 105-B02
<b>Fasteness to rubbing / Stálobarevnost v oděru / Reibechtheit</b>	4-5	EN ISO 105-X12
<b>Pilling / Žmolkování / Pilling</b>	4	EN ISO 12945-2
<b>Flammability / Ohnivzdornost / Feuersicherung</b>	EN 1021-1&2, CA TB 117-2013, BS 5852 Crib 5	

**Certification / Certifikace / Zertifikat**

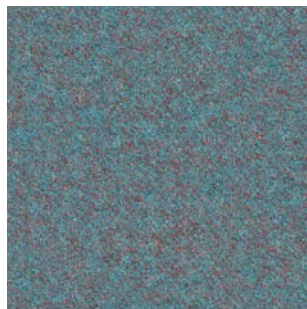
**Fabric made of natural material / Látka z přírodního materiálu / Stoff aus Naturmaterial**

**Recyclable fabric / Recyklovatelná látka / Wiederverwertbarer Stoff**

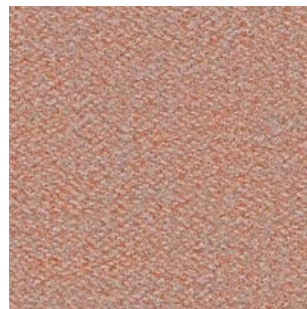
- For standard care regularly use vacuum cleaner. Clean with damp cloth.
- Shades of upholstery fabrics may differ slightly within the various batches of delivery.
- Pro běžné čištění a údržbu pravidelně vysávejte vysavačem. V případě potřeby čistěte hadříkem navlhčeným vodou.
- Odstíny potahových látek mohou mít mírné odchylky v rámci různých dodávek.
- Zur standardmäßigen Pflege bitte regelmäßig absaugen. Reinigen Sie den Stoff mit einem feuchten Tuch.
- Bei Stoffen sind handelsübliche Farbabweichungen je nach Produktionscharge möglich.



**SY08**



**SY56**



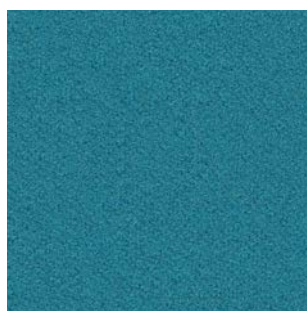
**SY74**



**SY45**



**SY35**



**SY57**



**SY83**



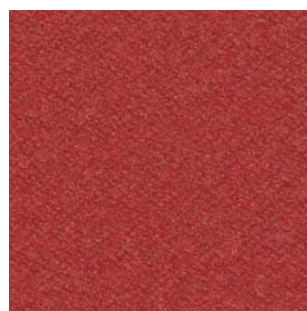
**SY47**



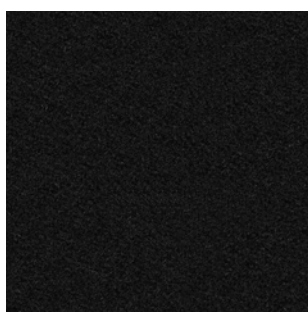
**SY38**



**SY63**



**SY85**



**SY27**



**SY62**

<b>Composition / Složení / Zusammensetzung</b>	95% Pure New Wool, 5% Polyamide	
<b>Weight / Váha / Gewicht</b>	400 g/m <sup>2</sup>	
<b>Width / Šířka / Breite</b>	140 cm	
<b>Abrasion resistance / Oděruvzdornost / Scheuerfestigkeit</b>	Martindale > 100 000 cycles	EN ISO 12947-2
<b>Light fastness / Stálobarevnost na světle / Lichtechtheit</b>	5	EN ISO 105-B02
<b>Fasteness to rubbing / Stálobarevnost v oděru / Reibechtheit</b>	4	EN ISO 105-X12
<b>Pilling / Žmolkování / Pilling</b>	3-4	EN ISO 12945-2
<b>Flammability / Ohnivzdornost / Feuersicherung</b>	EN 1021-1&2, BS 7176 Low Hazard, NF D 60-013, Önorm B 3825 & A 3800-1	

**Certification / Certifikace / Zertifikat**

**Fabric made of natural material / Látka z přírodního materiálu / Stoff aus Naturmaterial**

- For standard care regularly use vacuum cleaner. Clean with damp cloth.
- Shades of upholstery fabrics may differ slightly within the various batches of delivery.
- Pro běžné čištění a údržbu pravidelně vysávejte vysavačem. V případě potřeby čistěte hadříkem navlhčeným vodou.
- Odstíny potahových látek mohou mít mírné odchylky v rámci různých dodávek.
- Zur standardmäßigen Pflege bitte regelmäßig absaugen. Reinigen Sie den Stoff mit einem feuchten Tuch.
- Bei Stoffen sind handelsübliche Farbabweichungen je nach Produktionscharge möglich.

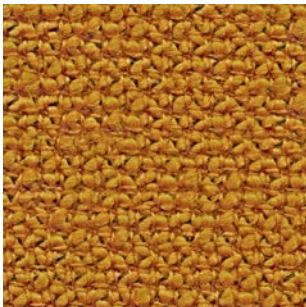
Fabrics / Látky / Stoffe



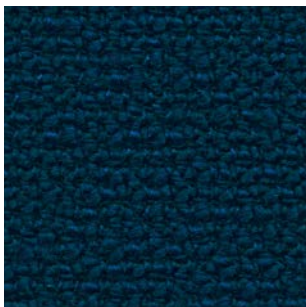
UDA07



UDA13



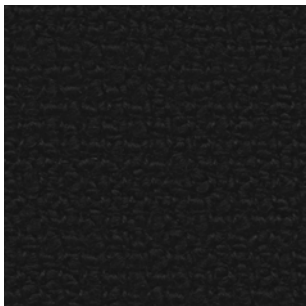
UDA16



UDA17



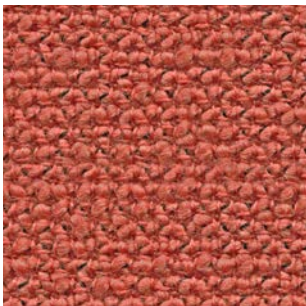
UDA25



⌚ UDA01



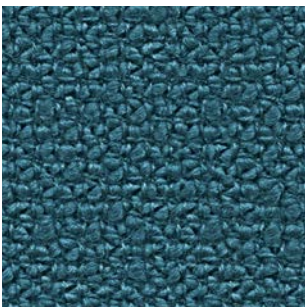
⌚ UDA02



⌚ UDA03



⌚ UDA05



⌚ UDA20



⌚ UDA22

<b>Composition / Složení / Zusammensetzung</b>	95% Wool, 3% Polyester, 2% Polyamide	
<b>Weight / Váha / Gewicht</b>	700 g/m <sup>2</sup>	
<b>Width / Šířka / Breite</b>	138 cm	
<b>Abrasion resistance / Oděruvzdornost / Scheuerfestigkeit</b>	Martindale > 50 000 cycles	ASTM D4966-12E1
<b>Light fastness / Stálobarevnost na světle / Lichtechtheit</b>	5	EN ISO 105-B02
<b>Fastness to rubbing / Stálobarevnost v oděru / Reibechtheit</b>	4	EN ISO 105-X12
<b>Flammability / Ohnivzdornost / Feuersicherung</b>	EN 1021-1&2, CAL TB 117, BS 7176 Low Hazard	

 **Fabric made of natural material / Látka z přírodního materiálu / Stoff aus Naturmaterial**

 **Fabrics with longer delivery time / Látky s delší dodací lhůtou / Stoffe mit längerer Lieferzeit**

- For standard care regularly use vacuum cleaner. Clean with damp cloth.
- Shades of upholstery fabrics may differ slightly within the various batches of delivery.
- Pro běžné čištění a údržbu pravidelně vysávejte vysavačem. V případě potřeby čistěte hadříkem navlhčeným vodou.
- Odstíny potahových látek mohou mít mírné odchylky v rámci různých dodávek.
- Zur standardmäßigen Pflege bitte regelmäßig absaugen. Reinigen Sie den Stoff mit einem feuchten Tuch.
- Bei Stoffen sind handelsübliche Farbabweichungen je nach Produktionscharge möglich.



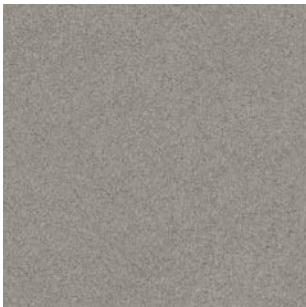
Fabrics / Látky / Stoffe



C61002



C0010



C60003



C66005



C0050

<b>Composition / Složení / Zusammensetzung</b>	88% Polyester, 12% Polyurethane	
<b>Weight / Váha / Gewicht</b>	275 g/m <sup>2</sup>	
<b>Width / Šířka / Breite</b>	140 cm	
<b>Abrasion resistance / Oděruvzdornost / Scheuerfestigkeit</b>	Martindale 150 000 cycles	EN ISO 12947-2
<b>Light fastness / Stálobarevnost na světle / Lichtechtheit</b>	5-7	EN ISO 105-B02
<b>Fastness to rubbing / Stálobarevnost v oděru / Reibechtheit</b>	4-5	EN ISO 105-X12
<b>Pilling / Žmolkování / Pilling</b>	5	EN ISO 12945-2
<b>Flammability / Ohnivzdornost / Feuersicherung</b>	EN 1021-1&2, CAL TB 117, BS 5852 Part 1 0,1 Cigarette & Match	

**Certification / Certifikace / Zertifikat**

**• Top product | made in Denmark**

- Comfort+ is extremely versatile and durable.
  - For intensive use – 150 000 Martindale
  - Permanently antistatic
  - Dirt resistant – water and oil repellent
  - Breathable
  - Easy to clean
  - Permanently fire-resistant
  - Environmentally friendly
- For standard care regularly use vacuum cleaner. Clean with damp cloth.
  - Shades of upholstery fabrics may differ slightly within the various batches of delivery.

**• Top produkt | vyrobeno v Dánsku**

- Comfort+ je univerzální a extrémně odolný.
  - Pro intenzivní použití - 150 000 Martindale
  - Trvale antistatický
  - Odolný vůči špíně, vodě a oleji
  - Prodyšný
  - Snadno se čistí
  - Trvale ohnivzdorný
  - Šetrný k životnímu prostředí
- Pro běžné čištění a údržbu pravidelně vysávejte vysavačem. V případě potřeby čistěte hadříkem navlhčeným vodou.
  - Odstíny potahových látek mohou mít mírné odchylky v rámci různých dodávek.

**• Top produkt | erzeugt im Dänemark**

- Comfort+ ist multifunktional und absolut verschleißfest.
  - Für intensiven Gebrauch – 150 000 Martindale
  - Permanent antistatisch
  - Schmutz-wasser – und ölabweisend
  - Atmungsaktiv
  - Pflegeleicht
  - Permanent feuerfest
  - Umweltfreundlich
- Zur standardmäßigen Pflege bitte regelmäßig absaugen. Reinigen Sie den Stoff mit einem feuchten Tuch.
  - Bei Stoffen sind handelsübliche Farbabweichungen je nach Produktionscharge möglich.

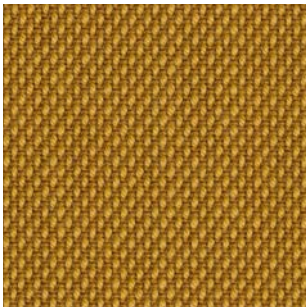
Fabrics / Látky / Stoffe



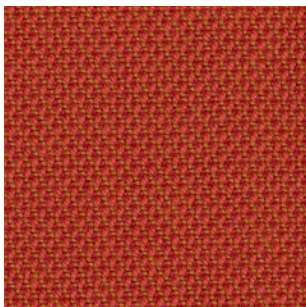
ST124



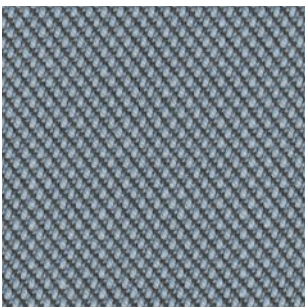
ST205



ST453



ST533



ST713



ST806



ST883



ST983

<b>Composition / Složení / Zusammensetzung</b>	90% New Wool, 10% Polyamide	
<b>Weight / Váha / Gewicht</b>	550 g/m <sup>2</sup>	
<b>Width / Šířka / Breite</b>	140 cm	
<b>Abrasion resistance / Oděruvzdornost / Scheuerfestigkeit</b>	Martindale 100 000 cycles	EN ISO 12947-2
<b>Light fastness / Stálobarevnost na světle / Lichtechtheit</b>	5-7	EN ISO 105-B02
<b>Fastness to rubbing / Stálobarevnost v oděru / Reibechtheit</b>	3-5	EN ISO 105-X12
<b>Pilling / Žmolkování / Pilling</b>	4	EN ISO 12945-2
<b>Flammability / Ohnivzdornost / Feuersicherung</b>	EN 1021-1&2, US Cal. Bull. 117-2013 BS 5852 Crib 5, ÖNORM B1/Q1	


**Certification / Certifikace / Zertifikat**
** Fabric made of natural material / Látka z přírodního materiálu / Stoff aus Naturmaterial**

- Vacuum clean frequently, ideally every week. Remove stains as soon as they occur, with clean warm water or sparkling water. Extraction clean when necessary. Extraction cleaning might dissolve water-based glue. Pay attention to temperature and amount of cleaning fluid.
- Shades of upholstery fabrics may differ slightly within the various batches of delivery.
- Vysávejte často, nejlépe každý týden. Skvrny odstraňte hned, jak se objeví, čistou teplou vodou nebo perlivou vodou. V případě potřeby vyčistěte extrakcí. Extrakční čištění může rozpustit lepidlo na vodní bázi. Dbejte na teplotu a množství čisticí kapaliny.
- Odstíny potahových látek mohou mít mírné odchylky v rámci různých dodávek.
- Staubsaugen Sie regelmäßig, am besten jede Woche. Entfernen Sie Flecken, sobald sie auftreten, mit sauberem, warmem Wasser oder Sprudelwasser. Extraktionsreinigung, wenn nötig. Die Extraktionsreinigung kann Klebstoffe auf Wasserbasis auflösen. Achten Sie auf die Temperatur und die Menge der Reinigungsflüssigkeit.
- Bei Stoffen sind handelsübliche Farbabweichungen je nach Produktionscharge möglich.



**Antistatic**



**133**

<b>Composition / Složení / Zusammensetzung</b>	50% Polyamide, 30% Wool, 20% Flax	
<b>Weight / Váha / Gewicht</b>	390 g/m <sup>2</sup> +/- 5%	
<b>Width / Šířka / Breite</b>	140 cm	
<b>Abrasion resistance / Oděruvzdornost / Scheuerfestigkeit</b>	Martindale 200 000 cycles	ASTM D4157-13
<b>Light fastness / Stálobarevnost na světle / Lichtechtheit</b>	5	EN ISO 105-B02
<b>Fasteness to rubbing / Stálobarevnost v oděru / Reibechtheit</b>	4	EN ISO 105-X12
<b>Flammability / Ohnivzdornost / Feuersicherung</b>	EN 1021-1&2, CAL TB 117, BS 7176 Medium Hazard	

- 24/7+ is a heavy duty upholstery fabric designed and coloured to withstand the rigours of 24 hour round the clock usage but offers a clean, sharp finish. It is designed for “heavy duty” contract applications such as call centres, airport departure lounges, student accommodation, and A&E waiting areas.
- 24/7 + je vysoce odolná čalouněná textilie navržena a zbarvená tak, aby odolávala 24 hodinovému používání, nabízí však čistý a odolný povrch. Je určena pro náročné a frekventované prostředí, jako jsou call centra, dispečerská centra, studentské ubytování, prostory pro dlouhodobé čekání apod.
- 24/7+ ist ein äußerst strapazierfähiger Polsterstoff, der durch seine Machart und Färbung die hohen Anforderungen einer kontinuierlichen Nutzung 24 Stunden am Tag standhält und dennoch ein makellooses, adrettes Finish bietet. Er wurde für den gewerblichen Einsatz in stark beanspruchten

<b>Composition / Složení / Zusammensetzung</b>	60% Polypropylene, 29% Wool, 10% Viscose, 1% Carbon Fibre	
<b>Weight / Váha / Gewicht</b>	385 g/m <sup>2</sup> +/- 5%	
<b>Width / Šířka / Breite</b>	140 cm	
<b>Abrasion resistance / Oděruvzdornost / Scheuerfestigkeit</b>	Martindale 60 000 cycles	EN ISO 12947-2
<b>Light fastness / Stálobarevnost na světle / Lichtechtheit</b>	5	EN ISO 105-B02
<b>Fasteness to rubbing / Stálobarevnost v oděru / Reibechtheit</b>	4	EN ISO 105-X12
<b>Flammability / Ohnivzdornost / Feuersicherung</b>	BS 7176 Low Hazard – Hi-Tech Cigarette & Match, EN 1021-1&2 – Hi-Tech Low Hazard	

- Antistatic Hi-Tech is a high performance upholstery fabric with unique anti-static properties. It has been specifically designed to dissipate any build up of static electricity through furniture to earth so there are no nasty shocks. Hi-Tech is an attractive plain weave, doobby fabric in a selection of commercial colourways.
- Antistatic Hi-Tech je vysoce účinná čalounická látka s jedinečnými antistatickými vlastnostmi. Byla speciálně navržena tak, aby rozptýlila jakoukoli tvorbu statické elektřiny přes nábytek na zemi, takže nejsou žádné projevy statické elektřiny. Je to atraktivní plátno, dobrá tkanina ve výběru komerčních barev.
- Antistatic Hi-Tech ist ein besonders leistungsstarker Polsterstoff mit einzigartigen antistatischen Eigenschaften. Er wurde speziell entwickelt, um den Aufbau statischer Aufladung vom Möbelstück zur Erde abzuleiten, so dass es keine üblen Schläge gibt. Hi-Tech ist ein attraktiver schlichter Dobby-Webstoff, der in einigen kommerziellen Farben erhältlich ist.



P5110



P5200



P5250



P5400



P5320



P5310



P100



P5000



P1025

Leather / Kůže / Leder

<b>Type of leather / Typ kůže / Lederart</b>	Bovine / Hovězí / Rinderleder	
<b>Thickness / Tloušťka / Stärke</b>	1-1,2 mm	
<b>Origin / Původ / Herkunft</b>	European raw hides	
<b>Light fastness / Stálobarevnost na světle / Lichtechtheit</b>	> 6	EN ISO 105-B02
<b>Fastness to rubbing / Stálobarevnost v oděru / Reibechtheit</b>	> 4	EN ISO 11640
<b>Flammability / Ohnivzdornost / Feuersicherung</b>	EN 1021-1&2, CAL TB 117	

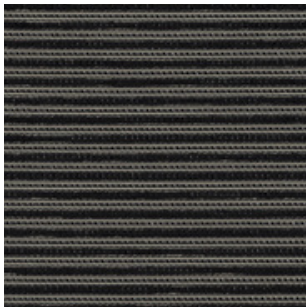
**Certification / Certifikace / Zertifikat**



**Natural material / Přírodní materiál / Naturmaterial**

- Clean with damp cloth. If it is available use distilled water. Restoratives designated for leather furniture care can be used.
- Čistěte hadříkem navlhčeným vodou. Pokud to bude možné, použijte destilovanou vodu. Dále je možné použití regeneračních prostředků určených pro ošetřování kůže použité na čalouněném nábytku.
- Reinigung mit einem feuchten Tuch. Wenn verfügbar, bitte destilliertes Wasser verwenden. Für Leder geeignete Pflegemittel können verwendet werden.





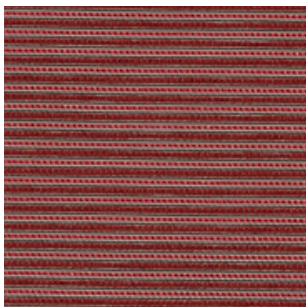
RIB 11



RIB 16



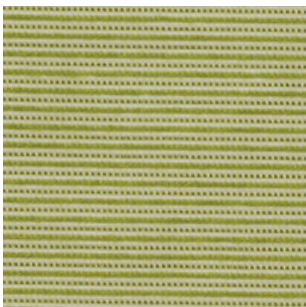
RIB 20



RIB 62



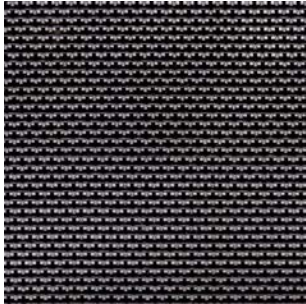
RIB 72



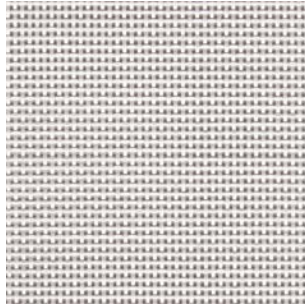
RIB 92

<b>Composition / Složení / Zusammensetzung</b>	58% Polyamid, 34% Polyester, 8% Polyacryl	
<b>Weight / Váha / Gewicht</b>	250 g/m <sup>2</sup>	
<b>Width / Šířka / Breite</b>	160 cm	
<b>Abrasion resistance / Oděruvzdornost / Scheuerfestigkeit</b>	Martindale 190 000 cycles	EN ISO 12947-2
<b>Light fastness / Stálobarevnost na světle / Lichtechtheit</b>	5	EN ISO 105-B02
<b>Fastness to rubbing / Stálobarevnost v oděru / Reibechtheit</b>	4-5	EN ISO 105-X12
<b>Flammability / Ohnivzdornost / Feuersicherung</b>	EN 1021-1	

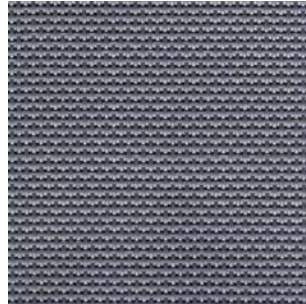
- For standard care regularly use vacuum cleaner. Clean with damp cloth.
- Shades of upholstery fabrics may differ slightly within the various batches of delivery.
- Pro běžné čištění a údržbu pravidelně vysávejte vysavačem. V případě potřeby čistěte hadříkem navlhčeným vodou.
- Odstíny potahových látek mohou mít mírné odchylky v rámci různých dodávek.
- Zur standardmäßigen Pflege bitte regelmäßig absaugen. Reinigen Sie den Stoff mit einem feuchten Tuch.
- Bei Stoffen sind handelsübliche Farbabweichungen je nach Produktionscharge möglich.



**NET 202**

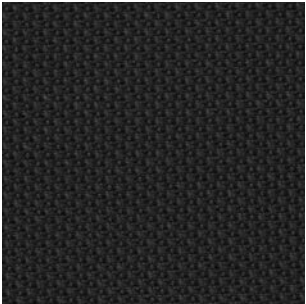


**NET 224**



**NET 231**

**Meshes / Sit'oviny / Netzgewebe**



**SW 1101**



**SW 3102**

<b>Composition / Složení / Zusammensetzung</b>	77% PVC, 23% Polyester	
<b>Weight / Váha / Gewicht</b>	560 g/m <sup>2</sup>	
<b>Width / Šířka / Breite</b>	190 cm	
<b>Abrasion resistance / Oděruvzdornost / Scheuerfestigkeit</b>	Martindale > 100 000 cycles	EN ISO 12947-2
<b>Light fastness / Stálobarevnost na světle / Lichtechtheit</b>	8	EN ISO 4892-2
<b>Fastness to rubbing / Stálobarevnost v oděru / Reibechtheit</b>	5	EN ISO 105-X12

- For standard care regularly use vacuum cleaner. Clean with damp cloth.
- Shades of upholstery fabrics may differ slightly within the various batches of delivery.
- Pro běžné čištění a údržbu pravidelně vysávejte vysavačem. V případě potřeby čistěte hadříkem navlhčeným vodou.
- Odstíny potahových látek mohou mít mírné odchylky v rámci různých dodávek.
- Zur standardmäßigen Pflege bitte regelmäßig absaugen. Reinigen Sie den Stoff mit einem feuchten Tuch.
- Bei Stoffen sind handelsübliche Farbabweichungen je nach Produktionscharge möglich.

<b>Composition / Složení / Zusammensetzung</b>	76% Recycled Polyester, 24% Polyester	
<b>Weight / Váha / Gewicht</b>	429 g/m <sup>2</sup>	
<b>Width / Šířka / Breite</b>	140 cm	
<b>Abrasion resistance / Oděruvzdornost / Scheuerfestigkeit</b>	Martindale 100 000 cycles	EN ISO 12947-2
<b>Light fastness / Stálobarevnost na světle / Lichtechtheit</b>	5-8	EN ISO 105-B02
<b>Fastness to rubbing / Stálobarevnost v oděru / Reibechtheit</b>	4-5	EN ISO 105-X12
<b>Pilling / Žmolkování / Pilling</b>	4-5	EN ISO 12945-2
<b>Flammability / Ohnivzdornost / Feuersicherung</b>	EN 1021-1&2, CAL TB 117, BS 5852 Part 1 0,1 Cigarette & Match	

**Certification / Certifikace / Zertifikat**



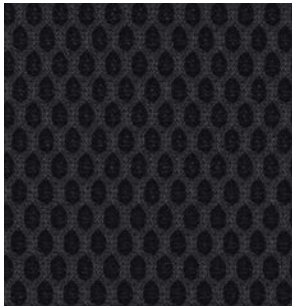
**OEKO-TEX®**  
CONFIDENCE IN TEXTILES  
**STANDARD 100**

♻️ **Partly recycled fabric / Částečně recyklovaná látka / Teilweise Recycelter Stoff**

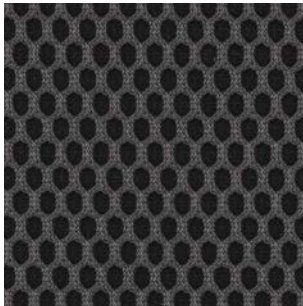
♻️ **Recyclable fabric / Recyklovatelná látka / Wiederverwertbarer Stoff**

- For standard care regularly use vacuum cleaner. Clean with damp cloth.
- Pro běžné čištění a údržbu pravidelně vysávejte vysavačem. V případě potřeby čistěte hadříkem navlhčeným vodou.
- Zur standardmäßigen Pflege bitte regelmäßig absaugen. Reinigen Sie den Stoff mit einem feuchten Tuch.

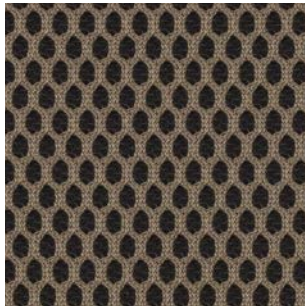
Meshes / Sitoviny / Netzgewebe



O60999



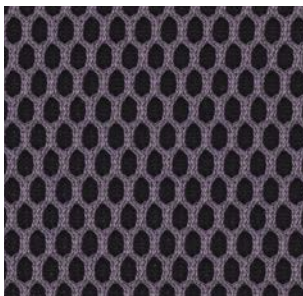
O60120



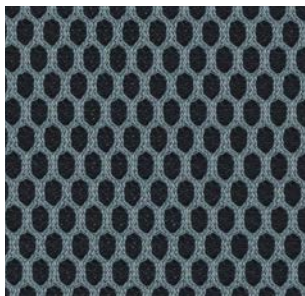
O61147



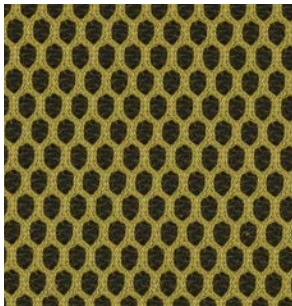
O60121



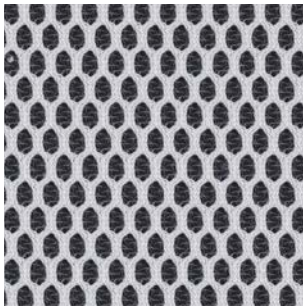
O65070



O66113



O68093



O60122

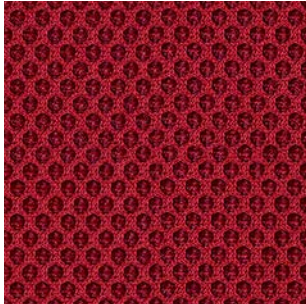
<b>Composition / Složení / Zusammensetzung</b>	100% Polyester	
<b>Weight / Váha / Gewicht</b>	313 g/m <sup>2</sup>	
<b>Width / Šířka / Breite</b>	160 cm	
<b>Abrasion resistance / Oděruvzdornost / Scheuerfestigkeit</b>	Martindale 100 000 cycles	EN ISO 12947-2
<b>Light fastness / Stálobarevnost na světle / Lichtechtheit</b>	5-7	EN ISO 105-B02
<b>Fastness to rubbing / Stálobarevnost v oděru / Reibechtheit</b>	4-5	EN ISO 105- X12
<b>Pilling / Žmolkování / Pilling</b>	5	EN ISO 12945-2
<b>Flammability / Ohnivzdornost / Feuersicherung</b>		EN 1021-1&2, CAL TB 117, BS 5852 Part 1 0,1 Cigarette & Match

**Certification / Certifikace / Zertifikat**

**♻️ Recyclable fabric / Recyklovatelná látka / Wiederverwertbarer Stoff**

- For standard care regularly use vacuum cleaner. Clean with damp cloth.
- Shades of upholstery fabrics may differ slightly within the various batches of delivery.
- Pro běžné čištění a údržbu pravidelně vysávejte vysavačem. V případě potřeby čistěte hadříkem navlhčeným vodou.
- Odstíny potahových látek mohou mít mírné odchylky v rámci různých dodávek.
- Zur standardmäßigen Pflege bitte regelmäßig absaugen. Reinigen Sie den Stoff mit einem feuchten Tuch.
- Bei Stoffen sind handelsübliche Farbabweichungen je nach Produktionscharge möglich.

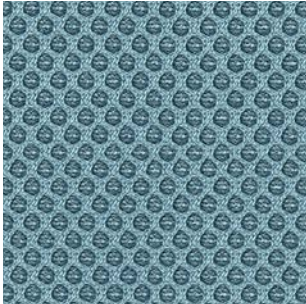
Meshes / Sitoviny / Netzgewebe



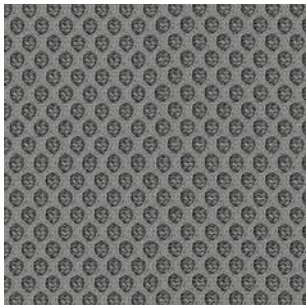
U64089



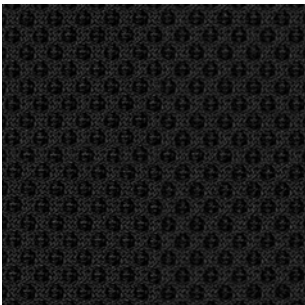
U68056



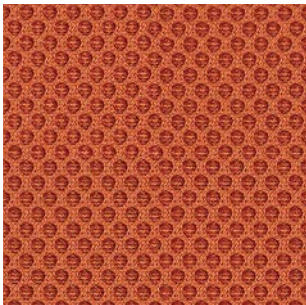
U66063



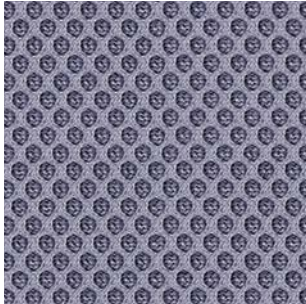
U60011



U60999



U63034



U65078

<b>Composition / Složení / Zusammensetzung</b>	80% Polyester, 20% Recycled Polyester	
<b>Weight / Váha / Gewicht</b>	319 g/m <sup>2</sup>	
<b>Width / Šířka / Breite</b>	160 cm	
<b>Abrasion resistance / Oděruvzdornost / Scheuerfestigkeit</b>	Martindale 70 000 cycles	EN ISO 12947-2
<b>Light fastness / Stálobarevnost na světle / Lichtechtheit</b>	5-7	EN ISO 105-B02
<b>Fasteness to rubbing / Stálobarevnost v oděru / Reibechtheit</b>	4-5	EN ISO 105- X12
<b>Pilling / Žmolkování / Pilling</b>	5	EN ISO 12945-2
<b>Flammability / Ohnivzdornost / Feuersicherung</b>	EN 1021-1&2, CAL TB 117	

**Certification / Certifikace / Zertifikat**

**Recyclable fabric / Recyklovatelná látka / Wiederverwertbarer Stoff**

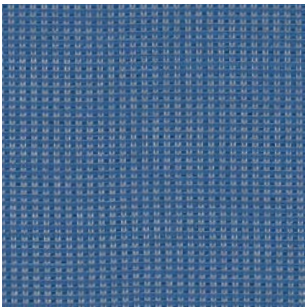
- Theo Nets can be used as a self-supporting mesh for backrests in designated chairs. Theo Nets can also be used as an upholstery fabric for seat and backrest upholstery in designated products; in this case the fabric falls within the category 3.
- For standard care regularly use vacuum cleaner. Clean with damp cloth.
- Shades of upholstery fabrics may differ slightly within the various batches of delivery.
- Theo Nets lze používat jako samonosnou síťovinu pro opěradla určených židlí. Theo Nets lze používat také jako potahovou látku pro čalounění sedáku a opěradel vybraných produktů, v tomto případě látka patří do kategorie 3.
- Pro běžné čištění a údržbu pravidelně vysávejte vysavačem. V případě potřeby čistěte hadříkem navlhčeným vodou.
- Odstíny potahových látek mohou mít mírné odchylky v rámci různých dodávek.
- Theo Nets kann als freitragendes Netzgewebe für ausgewählte Produktlinien verwendet werden. Weiterhin ist es bei einigen Produkten möglich, diesen Stoff auf Sitz und Rückenlehne aufzupolstern. In diesen Fällen ist der Stoff Theo Nets der Stoffkategorie 3 zugeordnet.
- Zur standardmäßigen Pflege bitte regelmäßig absaugen. Reinigen Sie den Stoff mit einem feuchten Tuch.
- Bei Stoffen sind handelsübliche Farbabweichungen je nach Produktionscharge möglich.



Meshes / Sitoviny / Netzgewebe



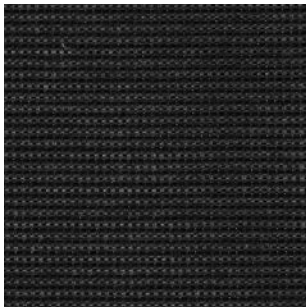
**RAY 60**



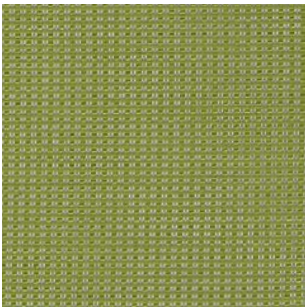
**RAY 70**



**RAY 79**



**RAY 100**



**RAY 914**

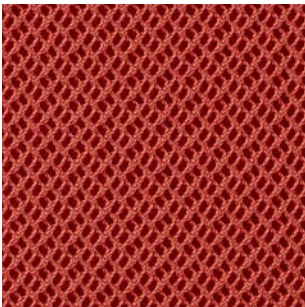
<b>Composition / Složení / Zusammensetzung</b>	100% Polyester	
<b>Weight / Váha / Gewicht</b>	214 g/m <sup>2</sup>	
<b>Width / Šířka / Breite</b>	140 cm	
<b>Abrasion resistance / Oděruvzdornost / Scheuerfestigkeit</b>	Martindale 40 000 cycles	EN ISO 12947-2
<b>Light fastness / Stálobarevnost na světle / Lichtechtheit</b>	6	EN ISO 105-B02
<b>Fastness to rubbing / Stálobarevnost v oděru / Reibechtheit</b>	4-5	EN ISO 105-X12
<b>Flammability / Ohnivzdornost / Feuersicherung</b>	EN 1021-1	

- For standard care regularly use vacuum cleaner. Clean with damp cloth.
- Shades of upholstery fabrics may differ slightly within the various batches of delivery.
- Pro běžné čištění a údržbu pravidelně vysávejte vysavačem. V případě potřeby čistěte hadříkem navlhčeným vodou.
- Odstíny potahových látek mohou mít mírné odchylky v rámci různých dodávek.
- Zur standardmäßigen Pflege bitte regelmäßig absaugen. Reinigen Sie den Stoff mit einem feuchten Tuch.
- Bei Stoffen sind handelsübliche Farbabweichungen je nach Produktionscharge möglich.

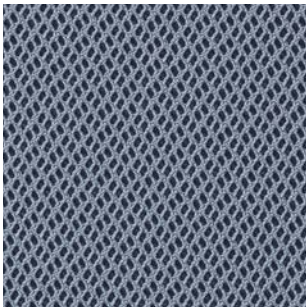
Meshes / Sitoviny / Netzgewebe



**RY60999**



**RY63067**



**RY66151**



**RY66152**



**RY68121**



**RY68123**

<b>Composition / Složení / Zusammensetzung</b>	100% Polyester – Polyester Flame Retardant	
<b>Weight / Váha / Gewicht</b>	328 g/m <sup>2</sup>	
<b>Width / Šířka / Breite</b>	160 cm	
<b>Abrasion resistance / Oděruvzdornost / Scheuerfestigkeit</b>	Martindale 70 000 cycles	EN ISO 12947-2
<b>Light fastness / Stálobarevnost na světle / Lichtechtheit</b>	5-7	EN ISO 105-B02
<b>Fastness to rubbing / Stálobarevnost v oděru / Reibechtheit</b>	4-5	EN ISO 105-X12
<b>Pilling / Žmolkování / Pilling</b>	5	EN ISO 12945-2
<b>Flammability / Ohnivzdornost / Feuersicherung</b>	EN 1021-1&2, BS 5852 Crib 5, DIN 4102 B1, CAL TB 117, NF P 92-503 M3	

**Certification / Certifikace / Zertifikat**


- For standard care regularly use vacuum cleaner. Clean with damp cloth.
- Shades of upholstery fabrics may differ slightly within the various batches of delivery.
- Pro běžné čištění a údržbu pravidelně vysávejte vysavačem. V případě potřeby čistěte hadříkem navlhčeným vodou.
- Odstíny potahových látek mohou mít mírné odchylky v rámci různých dodávek.
- Zur standardmäßigen Pflege bitte regelmäßig absaugen. Reinigen Sie den Stoff mit einem feuchten Tuch.
- Bei Stoffen sind handelsübliche Farbabweichungen je nach Produktionscharge möglich.

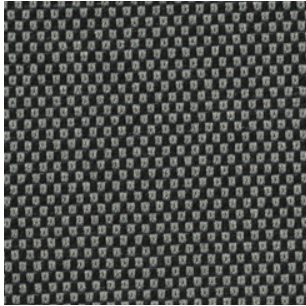
Meshes / Sítoviny / Netzgewebe



4933/10



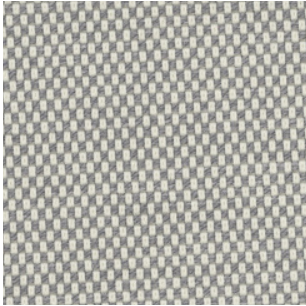
4933/11



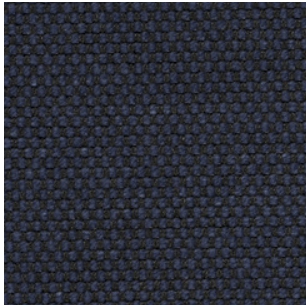
4954/11



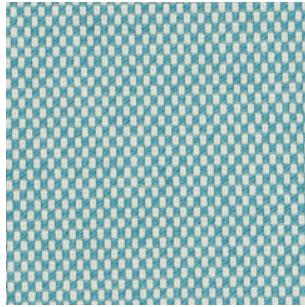
4954/21



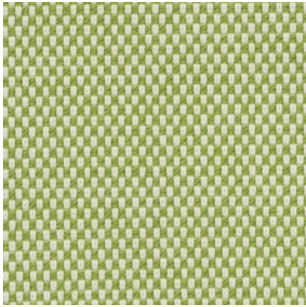
4954/22



4954/70



4954/80

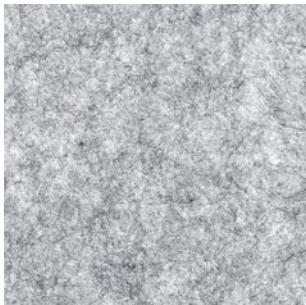


4954/90

<b>Composition / Složení / Zusammensetzung</b>	81% Polyester, 18% Polyamide, 1% Elastane	
<b>Weight / Váha / Gewicht</b>	400 g/m <sup>2</sup>	
<b>Width / Šířka / Breite</b>	170 cm	
<b>Abrasion resistance / Oděruvzdornost / Scheuerfestigkeit</b>	Martindale 30 000 cycles	EN ISO 12947-2
<b>Light fastness / Stálobarevnost na světle / Lichtechtheit</b>	5	EN ISO 105-B02
<b>Fasteness to rubbing / Stálobarevnost v oděru / Reibechtheit</b>	4-5	EN ISO 105-X12
<b>Flammability / Ohnivzdornost / Feuersicherung</b>	EN 1021-1, CAL TB 117	

- Everyday Net is designed only for certain Everyday models.
- Síťovina Everyday Net se používá jen pro vybrané modely série Everyday.
- Das Netzgewebe Everyday Net ist nur mit der Modellen der Serie Everyday lieferbar.

<b>Composition / Složení / Zusammensetzung</b>	70% Polyester, 30% Polyamide	
<b>Weight / Váha / Gewicht</b>	600 g/m <sup>2</sup>	
<b>Width / Šířka / Breite</b>	120 cm	
<b>Abrasion resistance / Oděruvzdornost / Scheuerfestigkeit</b>	Martindale 300 000 cycles	EN ISO 12947-2
<b>Light fastness / Stálobarevnost na světle / Lichtechtheit</b>	6	EN ISO 105-B02
<b>Fasteness to rubbing / Stálobarevnost v oděru / Reibechtheit</b>	4-5	EN ISO 105-X12
<b>Flammability / Ohnivzdornost / Feuersicherung</b>	EN 1021-1&2	



401



423



426



450



496

<b>Composition / Složení / Zusammensetzung</b>	100% Polyester	
<b>Weight / Váha / Gewicht</b>	500 g/m <sup>2</sup>	
<b>Width / Šířka / Breite</b>	200 cm	
<b>Abrasion resistance / Oděruvzdornost / Scheuerfestigkeit</b>	Martindale > 50 000 cycles Class A	EN ISO 12947-2 UNE-EN 14465+A1
<b>Light fastness / Stálobarevnost na světle / Lichtechtheit</b>	6-7	EN ISO 105-B02
<b>Sound absorbtion / Pohlcení zvuku / Schallabsorption</b>	aW = 0,15 (H) Class E	UNE-EN ISO 354 EN ISO 11654
<b>Flammability / Ohnivzdornost / Feuersicherung</b>		EN 13501-1+A1: B-S1, ASTM E-84-18: Class A

 **Recyclable fabric / Recyklovatelná látka / Wiederverwertbarer Stoff**

- 3 mm thick coloured felt with velour surface and high abrasion resistance, with thermal and acoustic insulation properties.
- The felt is intended exclusively for Slim Wall series products.
- Barevná plst o tloušťce 3 mm s velurovým povrchem a vysokou odolností proti oděru, s tepelnými a akusticko-izolačními vlastnostmi.
- Plst je určena výhradně pro produkty série Slim Wall.
- Farbiger Filzstoff 3 mm stark mit Veloursoberfläche und hoher Abriebfestigkeit mit thermischen sowie akustischen Isolationseigenschaften.
- Der Filzstoff ist ausschließlich für Produkte der Serie Slim Wall konzipiert.