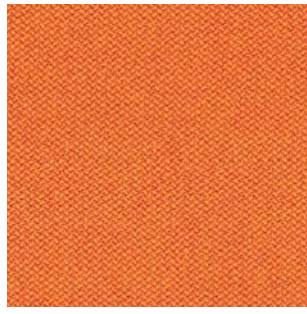
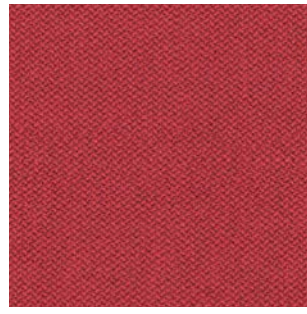




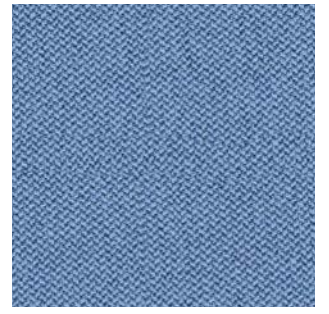
CSE02



CSE05



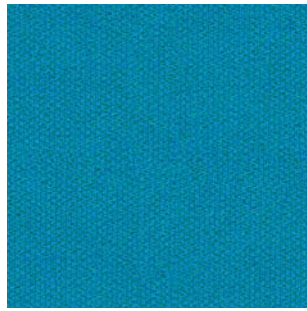
CSE06



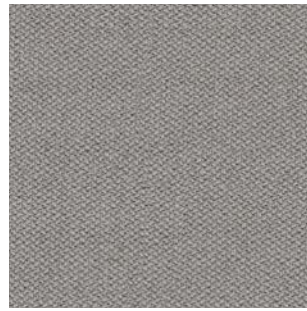
CSE08



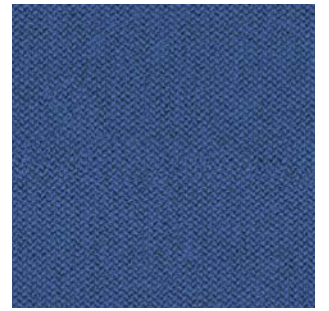
CSE09



CSE10



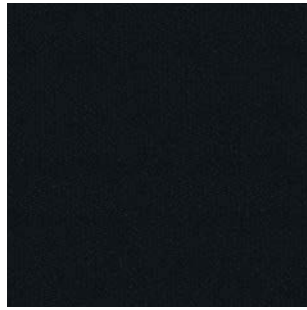
CSE11



CSE12



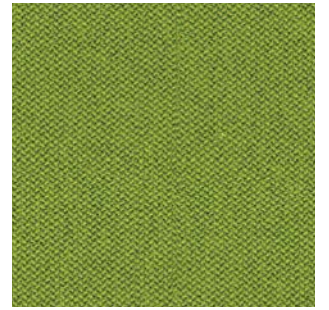
CSE13



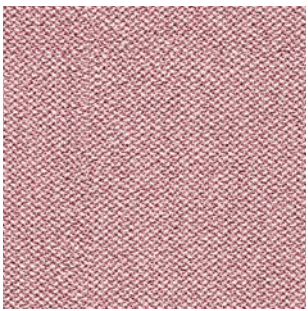
CSE14



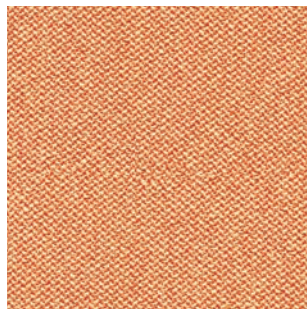
CSE15



CSE16



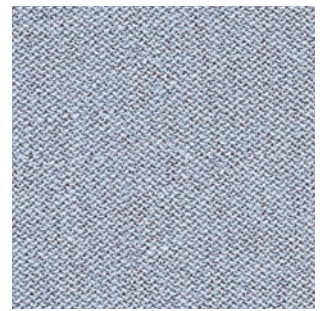
CSE24



CSE25



CSE34



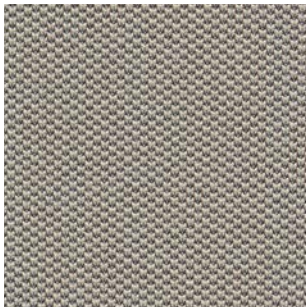
CSE39

Composition / Složení / Zusammensetzung	100% Polyester	
Weight / Váha / Gewicht	320 g/m ²	
Width / Šířka / Breite	140cm	
Abrasion resistance / Oděruvzdornost / Scheuerfestigkeit	Martindale 100 000 cycles	EN ISO 12947
Light fastness / Stálobarevnost na světle / Lichtechtheit	5	EN ISO 105-B02
Fasteness to rubbing / Stálobarevnost v oděru / Reibechtheit	4	EN ISO 105-X12
Pilling / Žmolkování / Pilling	4-5	EN ISO 12945-2
Flammability / Ohnivzdornost / Feuersicherung		EN 1021-1&2, CAL TB 117, BS 7176 Low Hazard

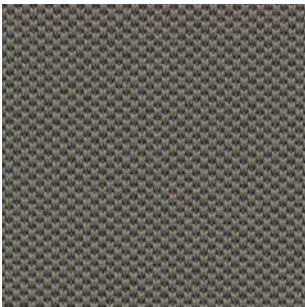
Certification / Certifikace / Zertifikat

- For standard care regularly use vacuum cleaner. Clean with damp cloth.
- Shades of upholstery fabrics may differ slightly within the various batches of delivery.
- Pro běžné čištění a údržbu pravidelně vysávejte vysavačem. V případě potřeby čistěte hadříkem navlhčeným vodou.
- Odstíny potahových látek mohou mít mírné odchylky v rámci různých dodávek.
- Zur standardmäßigen Pflege bitte regelmäßig absaugen. Reinigen Sie den Stoff mit einem feuchten Tuch.
- Bei Stoffen sind handelsübliche Farbabweichungen je nach Produktionscharge möglich.

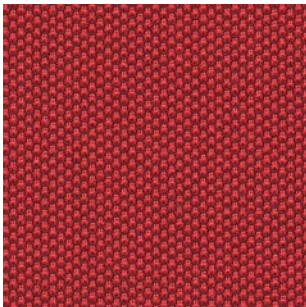
Fabrics / Látky / Stoffe



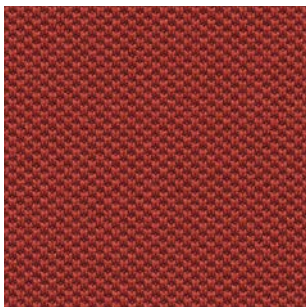
ON1506



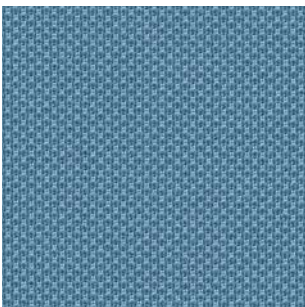
ON2519



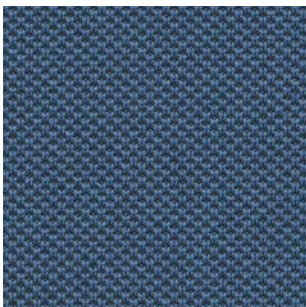
ON4528



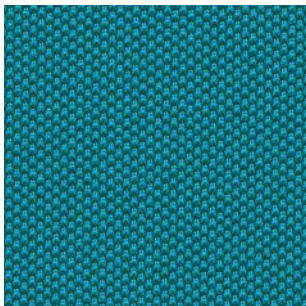
ON4566



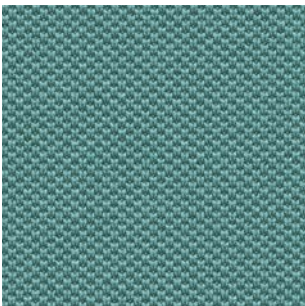
ON6024



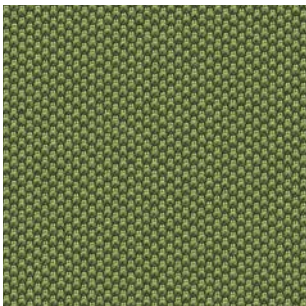
ON6512



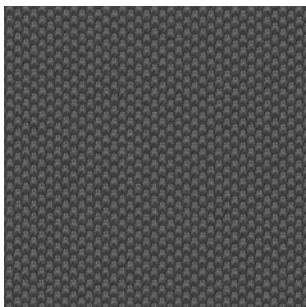
ON6591



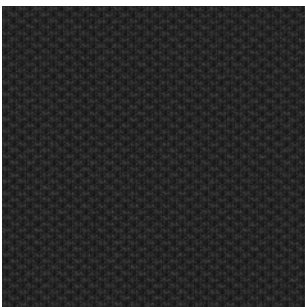
ON7504



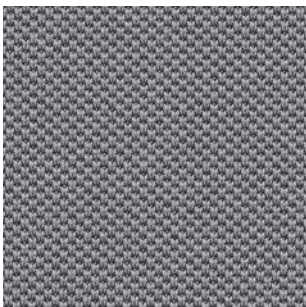
ON7521



ON8017



ON8033



ON8532

Composition / Složení / Zusammensetzung	100% Recycled Polyester	
Weight / Váha / Gewicht	350 g/m ²	
Width / Šířka / Breite	150 cm	
Abrasion resistance / Oděruvzdornost / Scheuerfestigkeit	Martindale 100 000 cycles	ISO 12947-2
Light fastness / Stálobarevnost na světle / Lichtechtheit	6	ISO 105-B02
Fastness to rubbing / Stálobarevnost v oděru / Reibechtheit	4-5	ISO 105-X12
Pilling / Žmolkování / Pilling	5	ISO 12945-2
Flammability / Ohnivzdornost / Feuersicherung	EN 1021-1&2, BS 5852 Crib 5, BS 7176 Medium Hazard	

Certification / Certifikace / Zertifikat

OEKO-TEX®
CONFIDENCE IN TEXTILES
STANDARD 100



Recycled fabric / Recyklovaná látka / Recycelter Stoff

Recyclable fabric / Recyklovatelná látka / Wiederverwertbarer Stoff

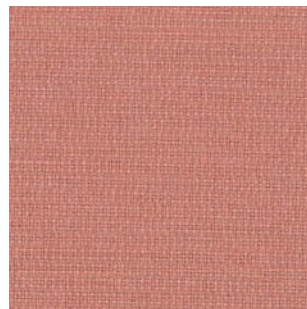
- For standard care regularly use vacuum cleaner. Clean with damp cloth.
- Shades of upholstery fabrics may differ slightly within the various batches of delivery.
- Pro běžné čištění a údržbu pravidelně vysávejte vysavačem. V případě potřeby čistěte hadříkem navlhčeným vodou.
- Odstíny potahových látek mohou mít mírné odchylky v rámci různých dodávek.
- Zur standardmäßigen Pflege bitte regelmäßig absaugen. Reinigen Sie den Stoff mit einem feuchten Tuch.
- Bei Stoffen sind handelsübliche Farbabweichungen je nach Produktionscharge möglich.



ACT22



ACT16



ACT07



ACT29



ACT26



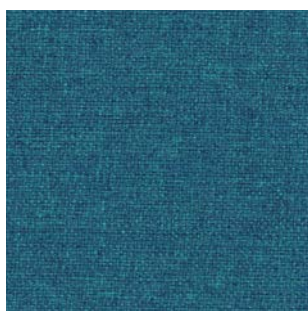
ACT13



ACT05



ACT15



ACT23



ACT02



ACT04



ACT30



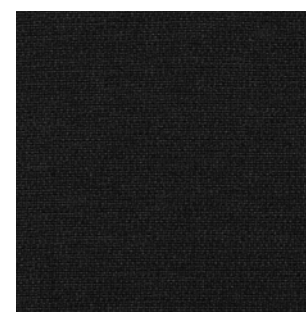
ACT24



ACT18



ACT06



ACT31

Fabrics / Látky / Stoffe

Composition / Složení / Zusammensetzung	75% Polyester – Trevira CS, 25% Polyester	
Weight / Váha / Gewicht	325 g/m ²	
Width / Šířka / Breite	140 cm	
Abrasion resistance / Oděruvzdornost / Scheuerfestigkeit	Martindale 50 000 cycles	EN ISO 12947-2
Light fastness / Stálobarevnost na světle / Lichtechtheit	5	EN ISO 105-B02
Fasteness to rubbing / Stálobarevnost v oděru / Reibechtheit	4	EN ISO 105-X12
Pilling / Žmolkování / Pilling	5	EN ISO 12945-2
Flammability / Ohnivzdornost / Feuersicherung	EN 1021-1&2, BS 7176 Medium Hazard, Önorm B 3825 & A 3800-1, DIN 4102 B1	

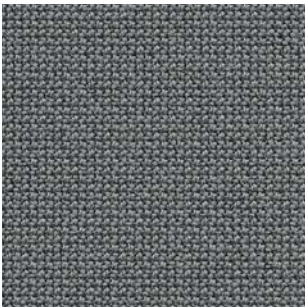
Certification / Certifikace / Zertifikat

- For standard care regularly use vacuum cleaner. Clean with damp cloth.
- Shades of upholstery fabrics may differ slightly within the various batches of delivery.
- Pro běžné čištění a údržbu pravidelně vysávejte vysavačem. V případě potřeby čistěte hadříkem navlhčeným vodou.
- Odstíny potahových látek mohou mít mírné odchylky v rámci různých dodávek.
- Zur standardmäßigen Pflege bitte regelmäßig absaugen. Reinigen Sie den Stoff mit einem feuchten Tuch.
- Bei Stoffen sind handelsübliche Farbabweichungen je nach Produktionscharge möglich.

Fabrics / Látky / Stoffe



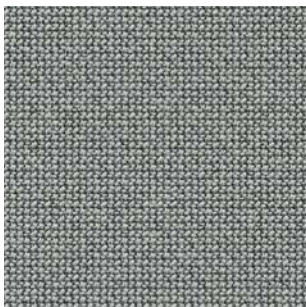
CR60019



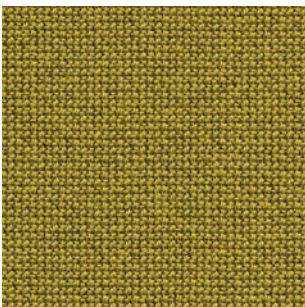
CR60110



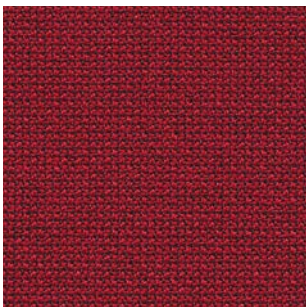
CR60111



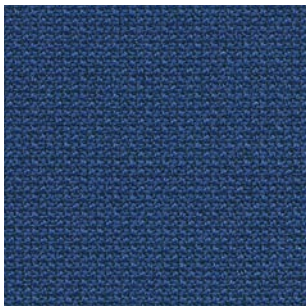
CR60112



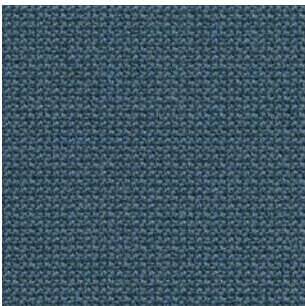
CR62084



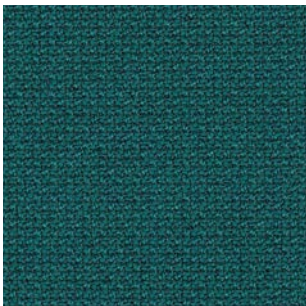
CR64013



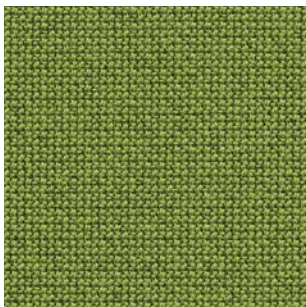
CR65105



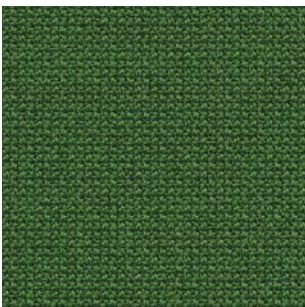
CR66167



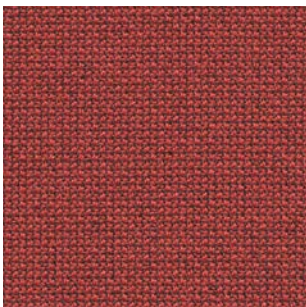
CR67084



CR68180



CR68183



CR64197

Composition / Složení / Zusammensetzung	98% Recycled Polyester, 2% Polyester	
Weight / Váha / Gewicht	300 g/m ²	
Width / Šířka / Breite	140 cm	
Abrasion resistance / Oděruvzdornost / Scheuerfestigkeit	Martindale 100 000 cycles	EN ISO 12947-2
Light fastness / Stálobarevnost na světle / Lichtechtheit	5-8	EN ISO 105-B02
Fastness to rubbing / Stálobarevnost v oděru / Reibechtheit	4-5	EN ISO 105-X12
Pilling / Žmolkování / Pilling	4-5	EN ISO 12945-2
Flammability / Ohnivzdornost / Feuersicherung	EN 1021-1&2, CAL TB 117, BS 5852 Part 1 0,1 Cigarette & Match	

Certification / Certifikace / Zertifikat

OEKO-TEX®
CONFIDENCE IN TEXTILES
STANDARD 100



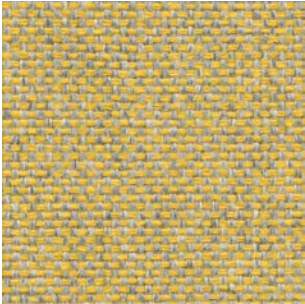
Recycled fabric / Recyklovaná látka / Recycelter Stoff

Recyclable fabric / Recyklovatelná látka / Wiederverwertbarer Stoff

- For standard care regularly use vacuum cleaner. Clean with damp cloth.
- Shades of upholstery fabrics may differ slightly within the various batches of delivery.
- Pro běžné čištění a údržbu pravidelně vysávejte vysavačem. V případě potřeby čistěte hadříkem navlhčeným vodou.
- Odstíny potahových látek mohou mít mírné odchylky v rámci různých dodávek.
- Zur standardmäßigen Pflege bitte regelmäßig absaugen. Reinigen Sie den Stoff mit einem feuchten Tuch.
- Bei Stoffen sind handelsübliche Farbabweichungen je nach Produktionscharge möglich.



MI9108



MI9390



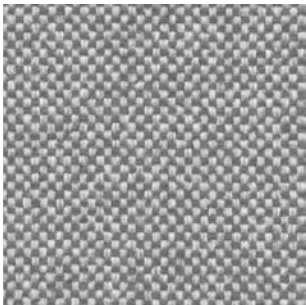
MI9451



MI9607



MI9709



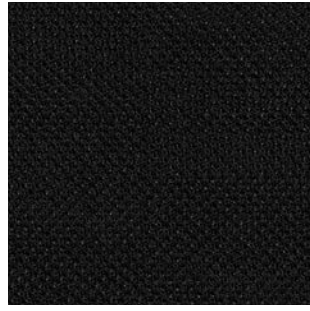
MI9809

Composition / Složení / Zusammensetzung	100% Polyester – Trevira CS	
Weight / Váha / Gewicht	375 g/m ²	
Width / Šířka / Breite	140 cm	
Abrasion resistance / Oděruvzdornost / Scheuerfestigkeit	Martindale 80 000 cycles	EN ISO 12947-2
Light fastness / Stálobarevnost na světle / Lichtechtheit	6	EN ISO 105-B02
Fastness to rubbing / Stálobarevnost v oděru / Reibechtheit	4-5	EN ISO 105-X12
Pilling / Žmolkování / Pilling	5	EN ISO 12945-2
Flammability / Ohnivzdornost / Feuersicherung	EN 1021-1&2, CAL TB 117, BS 5852 Crib 5	

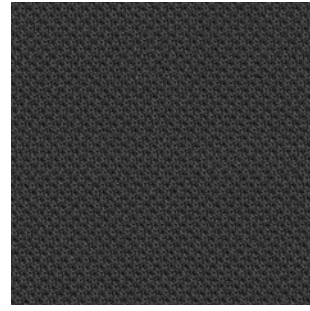
Certification / Certifikace / Zertifikat

♻️ Recyclable fabric / Recyklovatelná látka / Wiederverwertbarer Stoff

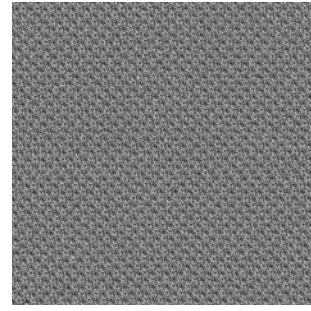
- For standard care regularly use vacuum cleaner. Clean with damp cloth.
- Shades of upholstery fabrics may differ slightly within the various batches of delivery.
- Pro běžné čištění a údržbu pravidelně vysávejte vysavačem. V případě potřeby čistěte hadříkem navlhčeným vodou.
- Odstíny potahových látek mohou mít mírné odchylky v rámci různých dodávek.
- Zur standardmäßigen Pflege bitte regelmäßig absaugen. Reinigen Sie den Stoff mit einem feuchten Tuch.
- Bei Stoffen sind handelsübliche Farbabweichungen je nach Produktionscharge möglich.



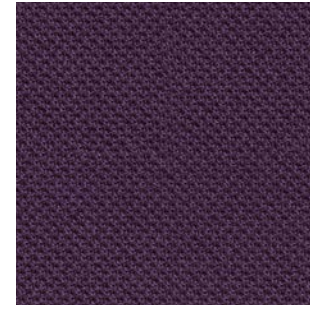
60999



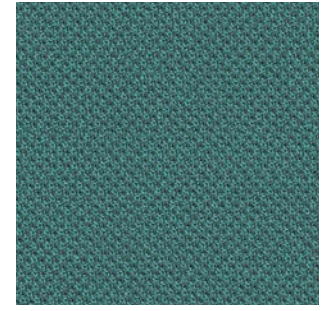
60025



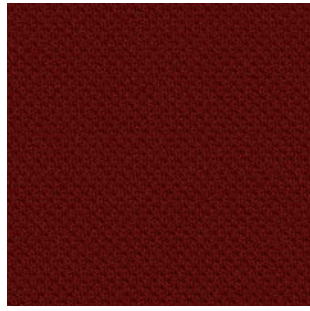
60011



65037



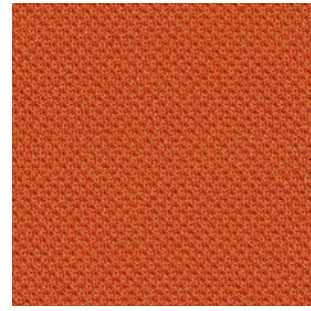
67030



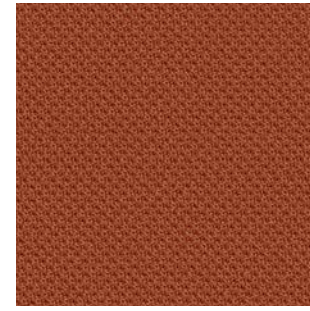
64092



64089



63056



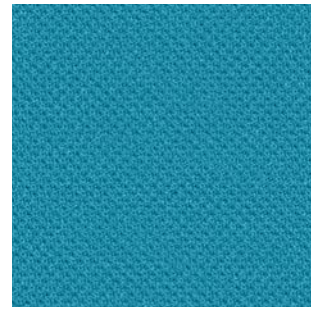
63034



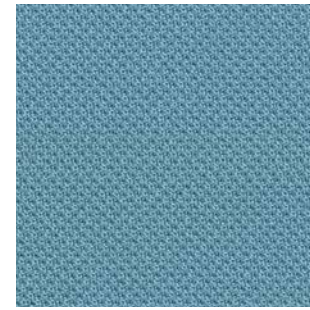
66057



66062



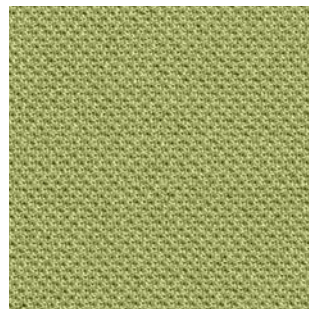
66086



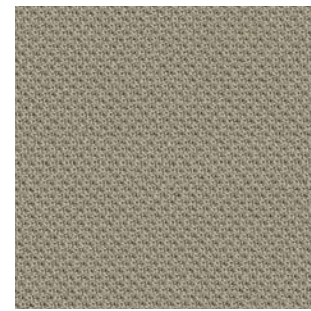
66063



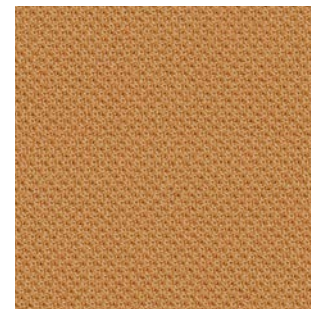
68099



68054



61078



63033

Fabrics / Látky / Stoffe

Style Category 2

Composition / Složení / Zusammensetzung	100% Polyester	
Weight / Váha / Gewicht	353 g/m ²	
Width / Šířka / Breite	150 cm	
Abrasion resistance / Oděruvzdornost / Scheuerfestigkeit	Martindale 110 000 cycles	EN ISO 12947-2
Light fastness / Stálobarevnost na světle / Lichtechtheit	5-7	EN ISO 105-B02
Fastness to rubbing / Stálobarevnost v oděru / Reibechtheit	4-5	EN ISO 105-X12
Pilling / Žmolkování / Pilling	4-5	EN ISO 12945-2
Flammability / Ohnivzdornost / Feuersicherung	EN 1021-1&2, CAL TB 117, Önorm B 3825 B1 3800-Q1 UK	

Certification / Certifikace / Zertifikat



OEKO-TEX®
CONFIDENCE IN TEXTILES
STANDARD 100

Recyclable fabric / Recyklovatelná látka / Wiederverwertbarer Stoff

- For standard care regularly use vacuum cleaner. Clean with damp cloth.
- Shades of upholstery fabrics may differ slightly within the various batches of delivery.
- Pro běžné čištění a údržbu pravidelně vysávejte vysavačem. V případě potřeby čistěte hadříkem navlhčeným vodou.
- Odstíny potahových látek mohou mít mírné odchylky v rámci různých dodávek.
- Zur standardmäßigen Pflege bitte regelmäßig absaugen. Reinigen Sie den Stoff mit einem feuchten Tuch.
- Bei Stoffen sind handelsübliche Farbabweichungen je nach Produktionscharge möglich.



V9035



V4041



V2074



V3067

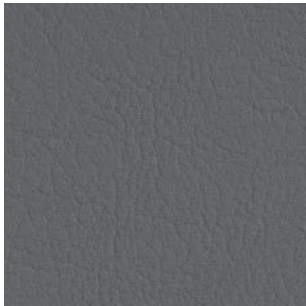


V3068



V4003

Fabrics / Látky / Stoffe



V4043

Composition / Složení / Zusammensetzung	Topcoat: 100% Vinyl / Backing: 100% Polyester Hi-Loft	
Weight / Váha / Gewicht	650 g/m ²	
Width / Šířka / Breite	137 cm	
Abrasion resistance / Oděruvzdornost / Scheuerfestigkeit	Martindale 300 000 cycles	EN ISO 12947
Light fastness / Stálobarevnost na světle / Lichtechtheit	5	EN ISO 105-B02
Flammability / Ohnivzdornost / Feuersicherung	EN 1021-1&2, BS 5852 Part 2 Crib 5, NF P 92-503/M2, CAL TB 117, DIN 4102 B2	

Features / Vlastnosti / Eigenschaften	<ul style="list-style-type: none"> • Resistance to blood, urine and oil / Odolnost vůči krvi, moči, oleji / Ölbeständig, blutbeständig und urinbeständig • Antifungal and antibacterial protection / Ochrana proti plísním a bakteriím / Antifungielle und antibakterielle Ausstattung • Antimycotic protection / Antimykózní ochrana / Antimykotische Ausstattung 	
--	---	--

• Certain clothing and accessory dyes (such as those used on denim jeans) may migrate to lighter colors. This phenomenon is increased by humidity and temperature and is irreversible. LD Seating will not assume responsibility for dye transfer caused by external contaminants and possible permanent staining caused by this phenomenon.

• CARE AND CLEANING:

- The Vinyl should be cleaned periodically in order to maintain its appearance and prevent build-up of dirt and contaminants.
- Any stay, spills, or soiling should be cleaned up promptly to prevent the possibility of permanent staining.
- Use soft soapy solutions or special cleaning products for vinyl fabrics to remove stains on the surface of the material. Remove only with a damp white cloth.
- Lacquers, strong cleaners, detergents, xylene-based solutions, acetone, or ketone (MEK) cause immediate damage and contribute to the deterioration of the material. The use of such cleaners is at the owner's risk.

• U některých látek a přídavných barev (např. ty používané v džínovině) může dojít k zbarvení světlejších odstínů. Tento jev je nevratný a zesiluje ho vlhkost a teplota. LD Seating nepřebírá jakoukoli odpovědnost za změnu zbarvení zapříčiněnou vnějšími znečišťujícími látkami a možným trvalým znečištěním zapříčiněným tímto jevem.

• PÉČE A ČIŠTĚNÍ:

- Vinyl by se měl čistit pravidelně, aby byl zachován jeho vzhled a předešlo se vytvoření nánosu špíny a znečišťujících látek.
- Jakékoli skvrny či znečištění by se měly odstranit okamžitě, aby se předešlo trvalému znečištění.
- K odstranění skvrn na povrchu materiálu používejte mýdlové roztoky nebo speciální čisticí produkty na vinylové látky. Vždy používejte vlhký bílý hadřík.
- Laky, silná čisticí, detergenty, xylénové roztoky, aceton nebo keton (MEK) způsobují okamžité poškození a přispívají ke zničení materiálu. Použití těchto čisticích je na vlastní nebezpečí majitele.

• Die Farbstoffe bestimmter Textilien und Accessoires (z.B. Jeans) können auf hellere Oberflächen abfärben. Dieser Effekt nimmt mit steigender Feuchtigkeit und Temperatur zu und ist irreversibel. LD Seating haften weder für das Abfärben durch externe Stoffe oder verunreinigende Substanzen, noch für eine eventuell dadurch entstehende permanente Verschmutzung / Verfärbung.

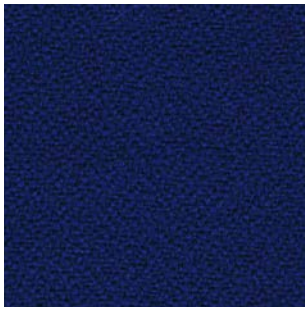
• PFLEGE- UND REINIGUNGSANLEITUNG:

- Das Material sollte in regelmäßigen Abständen gereinigt werden, um das Aussehen zu erhalten und ein Ansammeln von Schmutz und Verunreinigungen zu vermeiden. Je nach Nutzungshäufigkeit und Beanspruchung ist eine häufigere Reinigung notwendig.
- Flecken, Schmutz und jegliche Substanzen, die auf das Material gelangen, sollten unverzüglich entfernt werden, um eine permanente Verschmutzung zu vermeiden.
- Verwenden Sie mildes Seifenwasser oder speziell für Vinylstoffe/Kunstleder empfohlene Produkte zur Reinigung und Entfernung von Flecken auf der Oberfläche. Benutzen Sie zur Reinigung lediglich ein weißes, feuchtes Tuch.

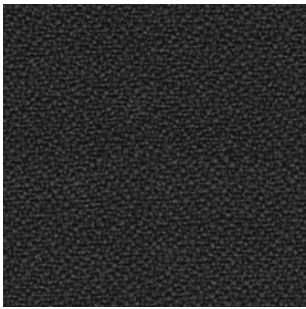
Fabrics / Látky / Stoffe



E9



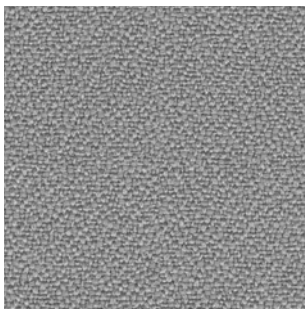
E252



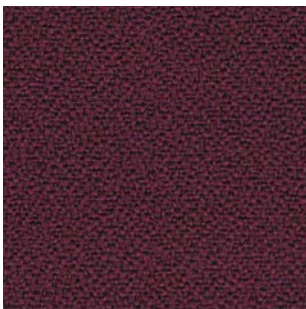
E46



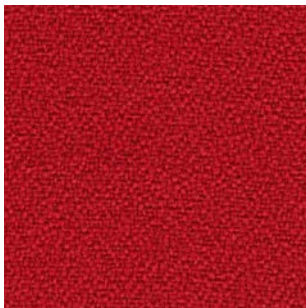
E81



E094



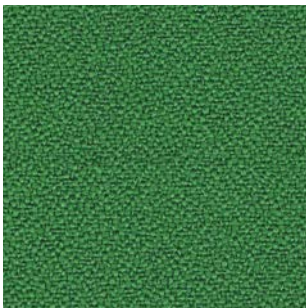
E30



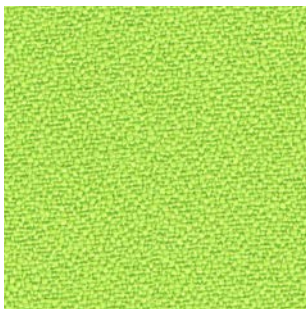
E79



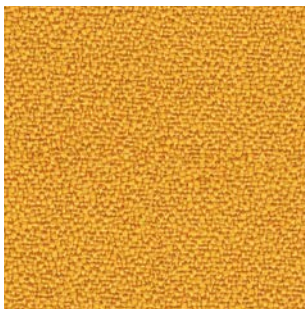
E168



E159



E156



E072

Composition / Složení / Zusammensetzung	100% Recycled Polyester	
Weight / Váha / Gewicht	310 g/m ²	
Width / Šířka / Breite	140 cm	
Abrasion resistance / Oděruvzdornost / Scheuerfestigkeit	Martindale 100 000 cycles	EN ISO 12947-2
Light fastness / Stálobarevnost na světle / Lichtechtheit	6	EN ISO 105-B02
Fastness to rubbing / Stálobarevnost v oděru / Reibechtheit	4	EN ISO 105- X12
Pilling / Žmolkování / Pilling	5	EN ISO 12945-2
Flammability / Ohnivzdornost / Feuersicherung	EN 1021-1&2, BS 7176 Low Hazard, BS 5852 Ignition Source 5, DIN 4102 B1	

Certification / Certifikace / Zertifikat

♻️ Recycled fabric / Recyklovaná látka / Recycelter Stoff

- For standard care regularly use vacuum cleaner. Clean with damp cloth.
- Pro běžné čištění a údržbu pravidelně vysávejte vysavačem. V případě potřeby čistěte hadříkem navlhčeným vodou.
- Zur standardmäßigen Pflege bitte regelmäßig absaugen. Reinigen Sie den Stoff mit einem feuchten Tuch.

Fabrics / Látky / Stoffe



AP60141



AP60167



AP60900



AP61140



AP61194



AP62119



AP64246



AP66225



AP68169



AP68252

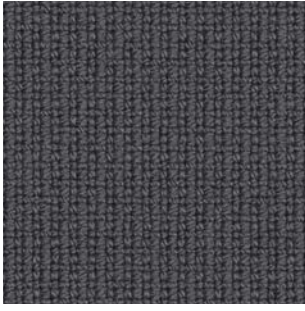


AP68253

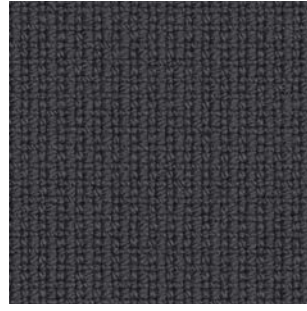
Composition / Složení / Zusammensetzung	56% Polyester, 44% Polyester – Trevira CS	
Weight / Váha / Gewicht	536 g/m ²	
Width / Šířka / Breite	140 cm	
Abrasion resistance / Oděruvzdornost / Scheuerfestigkeit	Martindale 100 000 cycles	EN ISO 12947-2
Light fastness / Stálobarevnost na světle / Lichtechtheit	5-7	EN ISO 105-B02
Fastness to rubbing / Stálobarevnost v oděru / Reibechtheit	4-5	EN ISO 105-X12
Pilling / Žmolkování / Pilling	5	EN ISO 12945-2
Flammability / Ohnivzdornost / Feuersicherung	BS EN 1021-1&2, CA TB 117-2013	

Certification / Certifikace / Zertifikat

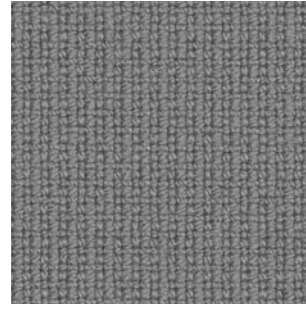
- For standard care regularly use vacuum cleaner. Clean with damp cloth.
- Shades of upholstery fabrics may differ slightly within the various batches of delivery.
- Pro běžné čištění a údržbu pravidelně vysávejte vysavačem. V případě potřeby čistěte hadříkem navlhčeným vodou.
- Odstíny potahových látek mohou mít mírné odchylky v rámci různých dodávek.
- Zur standardmäßigen Pflege bitte regelmäßig absaugen. Reinigen Sie den Stoff mit einem feuchten Tuch.
- Bei Stoffen sind handelsübliche Farbabweichungen je nach Produktionscharge möglich.



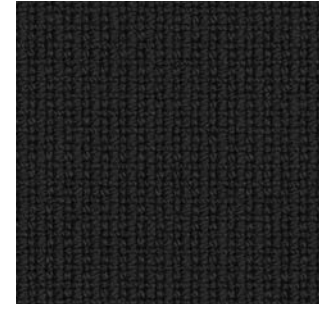
FA60003



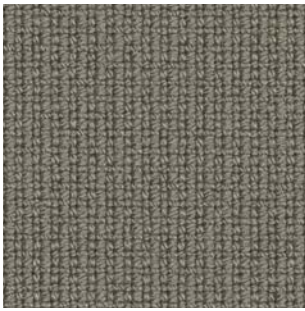
FA60019



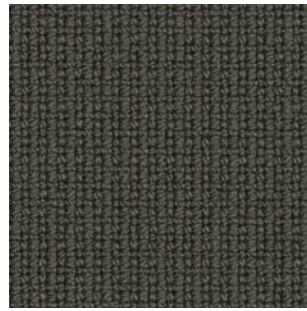
FA60078



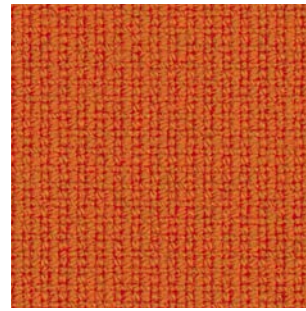
FA60999



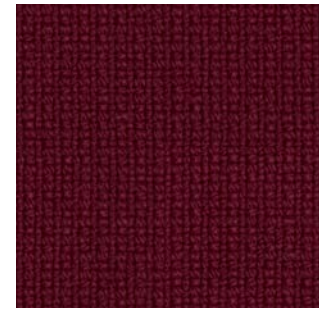
FA61003



FA61060



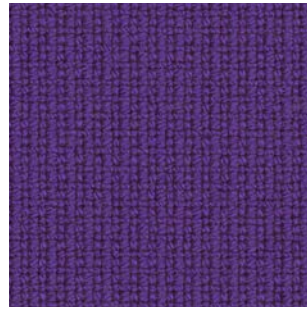
FA63016



FA64058



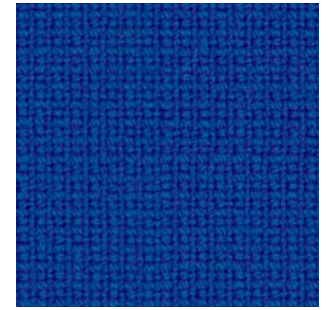
FA64089



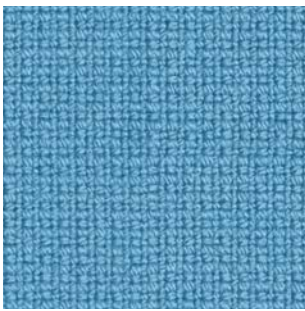
FA65084



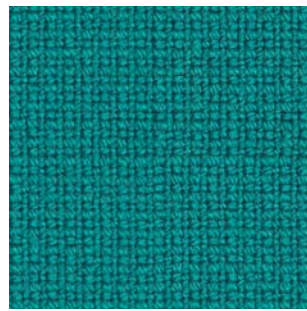
FA66071



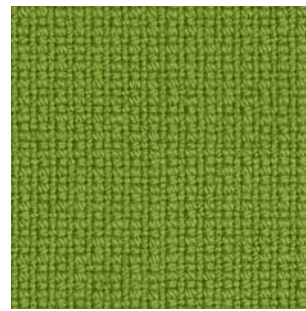
FA66075



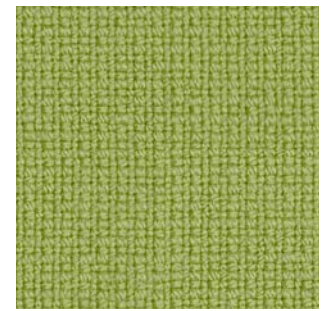
FA66133



FA67016



FA68035



FA68145

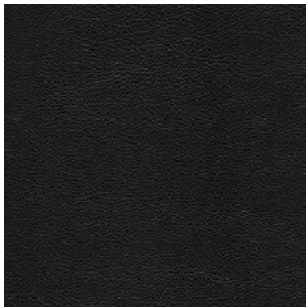
Composition / Složení / Zusammensetzung	95% New Zealand Wool, 5% Polyamide	
Weight / Váha / Gewicht	450 g/m ²	
Width / Šířka / Breite	140 cm	
Abrasion resistance / Oděruvzdornost / Scheuerfestigkeit	Martindale 200 000 cycles	EN ISO 12947-2
Light fastness / Stálobarevnost na světle / Lichtechtheit	5-7	EN ISO 105-B02
Fasteness to rubbing / Stálobarevnost v oděru / Reibechtheit	4-5	EN ISO 105-X12
Pilling / Žmolkování / Pilling	4	EN ISO 12945-2
Flammability / Ohnivzdornost / Feuersicherung	EN 1021-1&2, BS 5852 Crib 5, CAL TB 117, Önorm B 3825-B1-3800-Q1 UK	

Certification / Certifikace / Zertifikat

 **Fabric made of natural material / Látka z přírodního materiálu / Stoff aus Naturmaterial**

- For standard care regularly use vacuum cleaner. Clean with damp cloth.
- Shades of upholstery fabrics may differ slightly within the various batches of delivery.
- Pro běžné čištění a údržbu pravidelně vysávejte vysavačem. V případě potřeby čistěte hadříkem navlhčeným vodou.
- Odstíny potahových látek mohou mít mírné odchylky v rámci různých dodávek.
- Zur standardmäßigen Pflege bitte regelmäßig absaugen. Reinigen Sie den Stoff mit einem feuchten Tuch.
- Bei Stoffen sind handelsübliche Farbabweichungen je nach Produktionscharge möglich.

Fabrics / Látky / Stoffe



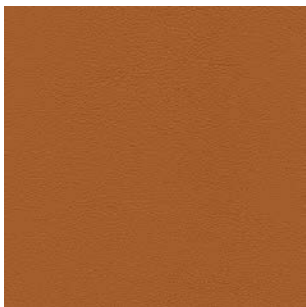
M00110



M00800



M24784



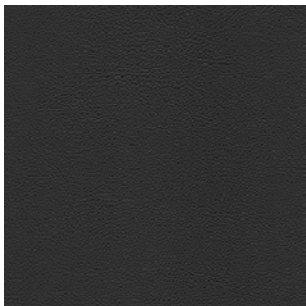
M44184



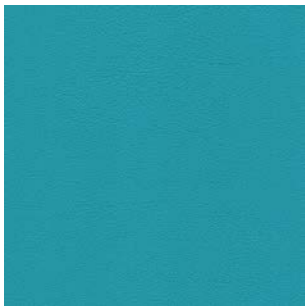
M48013



M53593



M58290



M65066



M65307



M68746



M76236



M85352

Composition / Složení / Zusammensetzung	68% PU, 32% Cotton	
Weight / Váha / Gewicht	595 g +/- 30g/m ²	
Width / Šířka / Breite	140 cm	
Abrasion resistance / Oděruvzdornost / Scheuerfestigkeit	Martindale 500 000 cycles	EN ISO 5470-2
Light fastness / Stálobarevnost na světle / Lichtechtheit	7-8	EN ISO 105-B04
Flammability / Ohnivzdornost / Feuersicherung	EN 1021-1&2, DIN 4102 B2, BS 5852 Crib 5	
Features / Vlastnosti / Eigenschaften	<ul style="list-style-type: none"> • Efficiency against bacteria / Účinnost proti bakteriím / Wirksamkeit gegen Bakterien • Resistance to cleaning / Odolnost vůči čištění / Widerstand gegen Reinigungs — 70% ethanol - ISO 11640: 4/5 • Surface resistance to blood and urine / Povrchová odolnost vůči krvi a moči / Oberflächenwiderstand zu Blut und Urin — EN 12720 	

Certification / Certifikace / Zertifikat

- Certain clothing and accessory dyes (such as those used on denim jeans) may migrate to lighter colors. This phenomenon is increased by humidity and temperature and is irreversible. LD Seating will not assume responsibility for dye transfer caused by external contaminants and possible permanent staining caused by this phenomenon.
- CARE AND CLEANING:
 - The Magic should be cleaned periodically in order to maintain its appearance and prevent build-up of dirt and contaminants.
 - Any stay, spills, or soiling should be cleaned up promptly to prevent the possibility of permanent staining.
 - Use soft soapy solutions or special cleaning products for vinyl fabrics to remove stains on the surface of the material. Remove only with a damp white cloth.
 - Lacquers, strong cleaners, detergents, xylene-based solutions, acetone, or ketone (MEK) cause immediate damage and contribute to the deterioration of the material. The use of such cleaners is at the owner's risk.
- U některých látek a přídavných barev (např. ty používané v džínovině) může dojít k zbarvení světlejších odstínů. Tento jev je nevratný a zesiluje ho vlhkost a teplota. LD Seating nepřebírá jakoukoli odpovědnost za změnu zbarvení zapříčiněnou vnějšími znečišťujícími látkami a možným trvalým znečištěním zapříčiněným tímto jevem.
- PÉČE A ČIŠTĚNÍ:
 - Vinyl by se měl čistit pravidelně, aby byl zachován jeho vzhled a předešlo se vytvoření nánosů špíny a znečišťujících látek.
 - Jakékoli skvrny či znečištění by se měly odstranit okamžitě, aby se předešlo trvalému znečištění.
 - K odstranění skvrn na povrchu materiálu používejte mýdlové roztoky nebo speciální čisticí produkty na vinylové látky. Vždy používejte vlhký bílý hadřík.
 - Laky, silná čisticíidla, detergenty, xylénové roztoky, aceton nebo keton (MEK) způsobují okamžité poškození a přispívají ke zničení materiálu. Použití těchto čisticidel je na vlastní nebezpečí majitele.
- Die Farbstoffe bestimmter Textilien und Accessoires (z.B. Jeans) können auf hellere Oberflächen abfärben. Dieser Effekt nimmt mit steigender Feuchtigkeit und Temperatur zu und ist irreversibel. LD Seating haften weder für das Abfärben durch externe Stoffe oder verunreinigende Substanzen, noch für eine eventuell dadurch entstehende permanente Verschmutzung / Verfärbung.
- PFLEGE- UND REINIGUNGSANLEITUNG:
 - Das Material sollte in regelmäßigen Abständen gereinigt werden, um das Aussehen zu erhalten und ein Ansammeln von Schmutz und Verunreinigungen zu vermeiden. Je nach Nutzungshäufigkeit und Beanspruchung ist eine häufigere Reinigung notwendig.
 - Flecken, Schmutz und jegliche Substanzen, die auf das Material gelangen, sollten unverzüglich entfernt werden, um eine permanente Verschmutzung zu vermeiden.
 - Verwenden Sie mildes Seifenwasser oder speziell für Vinylstoffe/Kunstleder empfohlene Produkte zur Reinigung und Entfernung von Flecken auf der Oberfläche. Benutzen Sie zur Reinigung lediglich ein weißes, feuchtes Tuch.

Fabrics / Látky / Stoffe



S9001



S3007



S2016



S9002



S1051



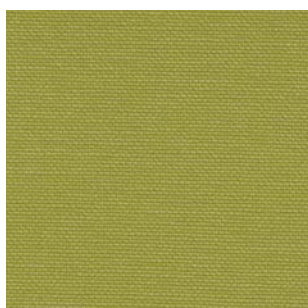
S2011



S4004



S0009



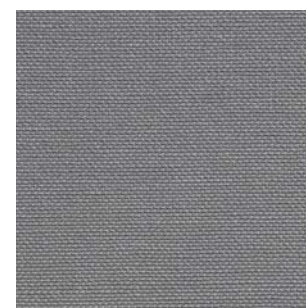
S5008



S2100



S2105



S4001



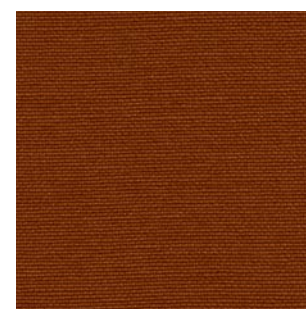
S4003



S4010



S4012



S6061

Composition / Složení / Zusammensetzung	Topcoat: 100% Vinyl / Backing: 100% Polyester Hi-Loft	
Weight / Váha / Gewicht	685 g/m ²	
Width / Šířka / Breite	137 cm	
Abrasion resistance / Oděruvzdornost / Scheuerfestigkeit	Martindale 300 000 cycles	EN ISO 12947-2
Flammability / Ohnivzdornost / Feuersicherung	EN 1021-1&2, DIN 4102 B2, CAL TB 117, ÖNORM B 3825 & A 3800, NF P 92-503 M2	
Features / Vlastnosti / Eigenschaften	<ul style="list-style-type: none"> • Antibacterial protection / Antibakteriální úprava / Antibakterielle Ausstattung • Resistance to blood, urine and oil / Odolnost vůči krvi, moči, oleji / Ölbeständig, blutbeständig und urinbeständig 	

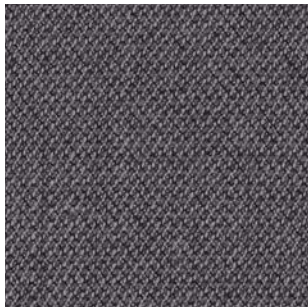
- Clean with damp cloth. Special cleaners designed directly for PVC can be used.
- Materiál je vhodné čistit vlhkým hadříkem. Je možné použít šetrné čisticí prostředky speciálně určené pro čištění PVC.
- Das Material kann man reinigen mit einem feuchten Tuch. Man kann ein Feinputzmittel speziell für die PVC Reinigung bestimmt gebrauchen.



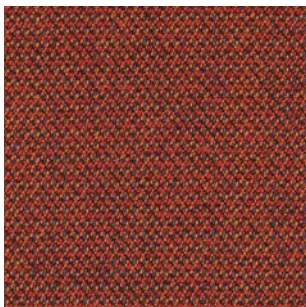
T4101



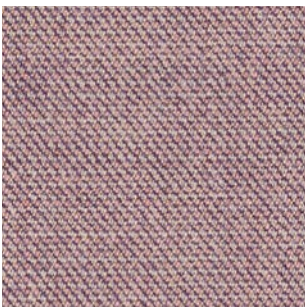
T4501



T4601



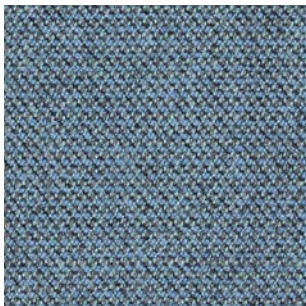
T4701



T4801



T4902



T5001



T5101



T5201

Composition / Složení / Zusammensetzung	85% Pure New Wool, 15% Polyamid	
Weight / Váha / Gewicht	339 g/m ²	
Width / Šířka / Breite	140 cm	
Abrasion resistance / Oděruvzdornost / Scheuerfestigkeit	Martindale 200 000 cycles	EN ISO 12947-2
Light fastness / Stálobarevnost na světle / Lichtechtheit	5-7	EN ISO 105-B02
Fastness to rubbing / Stálobarevnost v oděru / Reibechtheit	4-5	EN ISO 105-X12
Pilling / Žmolkování / Pilling	4-5	EN ISO 12945-2
Flammability / Ohnivzdornost / Feuersicherung	EN 1021-1&2, CAL TB 117, BS 5852 Part 1 0,1 Cigarette & Match	

Certification / Certifikace / Zertifikat

Fabric made of natural material / Látka z přírodního materiálu / Stoff aus Naturmaterial

- For standard care regularly use vacuum cleaner. Clean with damp cloth.
- Shades of upholstery fabrics may differ slightly within the various batches of delivery.
- Pro běžné čištění a údržbu pravidelně vysávejte vysavačem. V případě potřeby čistěte hadříkem navlhčeným vodou.
- Odstíny potahových látek mohou mít mírné odchylky v rámci různých dodávek.
- Zur standardmäßigen Pflege bitte regelmäßig absaugen. Reinigen Sie den Stoff mit einem feuchten Tuch.
- Bei Stoffen sind handelsübliche Farbabweichungen je nach Produktionscharge möglich.

Fabrics / Látky / Stoffe



R4013



R4021



R4115



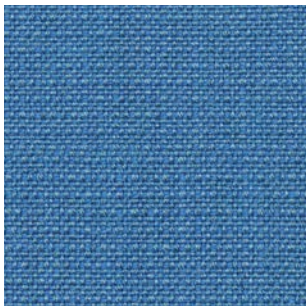
R4411



R4203



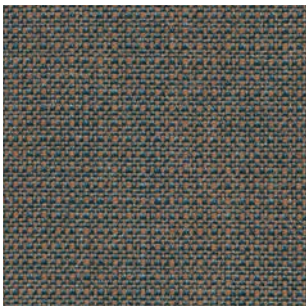
R4430



R4601



R4711



R4731



R4741



R4752

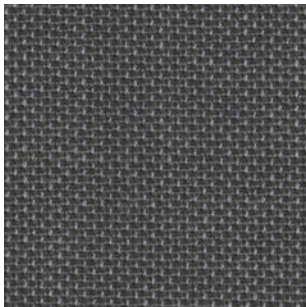
Composition / Složení / Zusammensetzung	93% Wool, 7% Polyamide	
Weight / Váha / Gewicht	328 g/m ²	
Width / Šířka / Breite	140 cm	
Abrasion resistance / Oděruvzdornost / Scheuerfestigkeit	Martindale 200 000 cycles	EN ISO 12947-2
Light fastness / Stálobarevnost na světle / Lichtechtheit	5-7	EN ISO 105-B02
Fastness to rubbing / Stálobarevnost v oděru / Reibechtheit	4-5	EN ISO 105-X12
Pilling / Žmolkování / Pilling	4-5	EN ISO 12945-2
Flammability / Ohnivzdornost / Feuersicherung	EN 1021-1&2, CAL TB 117, BS 5852 Part 1 0,1 Cigarette & Match	

Certification / Certifikace / Zertifikat

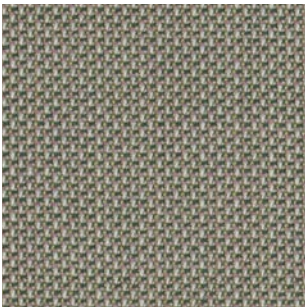
Fabric made of natural material / Látka z přírodního materiálu / Stoff aus Naturmaterial

- For standard care regularly use vacuum cleaner. Clean with damp cloth.
- Shades of upholstery fabrics may differ slightly within the various batches of delivery.
- Pro běžné čištění a údržbu pravidelně vysávejte vysavačem. V případě potřeby čistěte hadříkem navlhčeným vodou.
- Odstíny potahových látek mohou mít mírné odchylky v rámci různých dodávek.
- Zur standardmäßigen Pflege bitte regelmäßig absaugen. Reinigen Sie den Stoff mit einem feuchten Tuch.
- Bei Stoffen sind handelsübliche Farbabweichungen je nach Produktionscharge möglich.

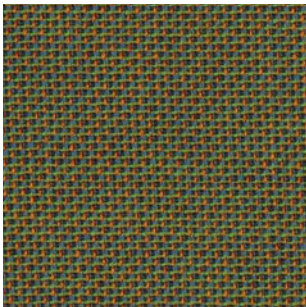
Fabrics / Látky / Stoffe



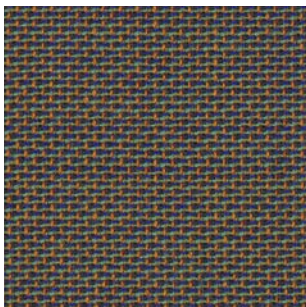
MO1101



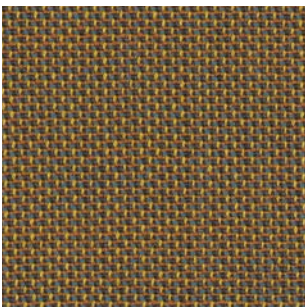
MO6101



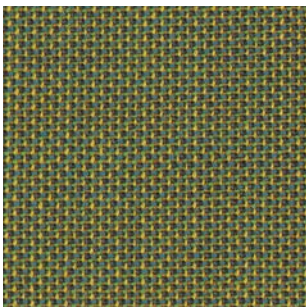
MO10102



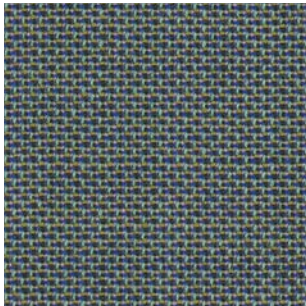
MO10103



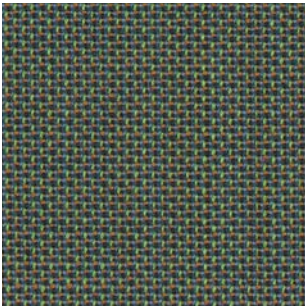
MO11101



MO11102



MO13101



MO14101

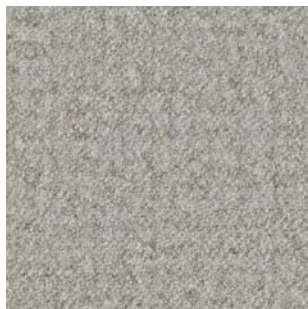
Composition / Složení / Zusammensetzung	85% New Zealand Wool, 15% Polyamide	
Weight / Váha / Gewicht	339 g/m ²	
Width / Šířka / Breite	140 cm	
Abrasion resistance / Oděruvzdornost / Scheuerfestigkeit	Martindale 200 000 cycles	EN ISO 12947-2
Light fastness / Stálobarevnost na světle / Lichtechtheit	5-6	EN ISO 105-B02
Fasteness to rubbing / Stálobarevnost v oděru / Reibechtheit	4-5	EN ISO 105-X12
Pilling / Žmolkování / Pilling	4	EN ISO 12945-2
Flammability / Ohnivzdornost / Feuersicherung	EN 1021-1&2, CA TB 117-2013, BS 5852 Crib 5	

Certification / Certifikace / Zertifikat

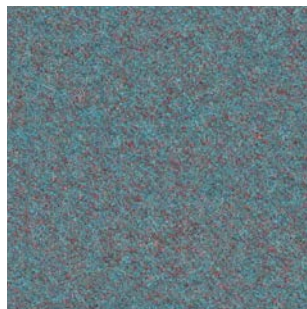
Fabric made of natural material / Látka z přírodního materiálu / Stoff aus Naturmaterial

Recyclable fabric / Recyklovatelná látka / Wiederverwertbarer Stoff

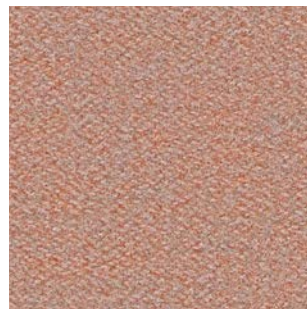
- For standard care regularly use vacuum cleaner. Clean with damp cloth.
- Shades of upholstery fabrics may differ slightly within the various batches of delivery.
- Pro běžné čištění a údržbu pravidelně vysávejte vysavačem. V případě potřeby čistěte hadříkem navlhčeným vodou.
- Odstíny potahových látek mohou mít mírné odchylky v rámci různých dodávek.
- Zur standardmäßigen Pflege bitte regelmäßig absaugen. Reinigen Sie den Stoff mit einem feuchten Tuch.
- Bei Stoffen sind handelsübliche Farbabweichungen je nach Produktionscharge möglich.



SY08



SY56



SY74



SY45



SY35



SY57



SY83



SY47

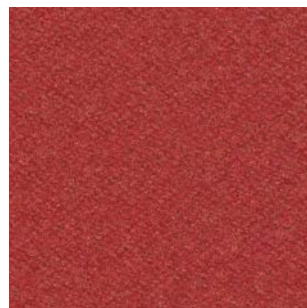
Fabrics / Látky / Stoffe



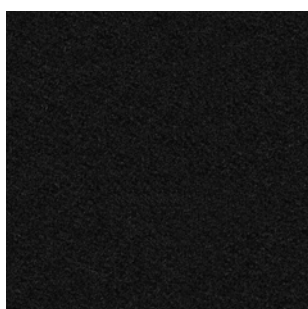
SY38



SY63



SY85



SY27



SY62

Composition / Složení / Zusammensetzung	95% Pure New Wool, 5% Polyamide	
Weight / Váha / Gewicht	400 g/m ²	
Width / Šířka / Breite	140 cm	
Abrasion resistance / Oděruvzdornost / Scheuerfestigkeit	Martindale > 100 000 cycles	EN ISO 12947-2
Light fastness / Stálobarevnost na světle / Lichtechtheit	5	EN ISO 105-B02
Fasteness to rubbing / Stálobarevnost v oděru / Reibechtheit	4	EN ISO 105-X12
Pilling / Žmolkování / Pilling	3-4	EN ISO 12945-2
Flammability / Ohnivzdornost / Feuersicherung	EN 1021-1&2, BS 7176 Low Hazard, NF D 60-013, Önorm B 3825 & A 3800-1	

Certification / Certifikace / Zertifikat

Fabric made of natural material / Látka z přírodního materiálu / Stoff aus Naturmaterial

- For standard care regularly use vacuum cleaner. Clean with damp cloth.
- Shades of upholstery fabrics may differ slightly within the various batches of delivery.
- Pro běžné čištění a údržbu pravidelně vysávejte vysavačem. V případě potřeby čistěte hadříkem navlhčeným vodou.
- Odstíny potahových látek mohou mít mírné odchylky v rámci různých dodávek.
- Zur standardmäßigen Pflege bitte regelmäßig absaugen. Reinigen Sie den Stoff mit einem feuchten Tuch.
- Bei Stoffen sind handelsübliche Farbabweichungen je nach Produktionscharge möglich.

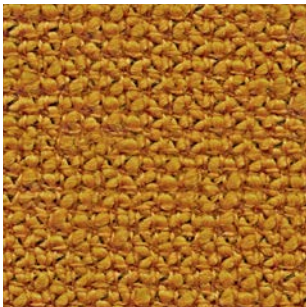
Fabrics / Látky / Stoffe



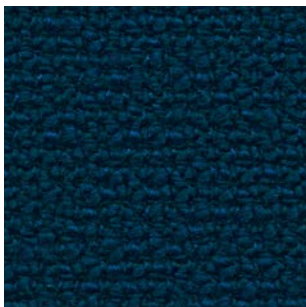
UDA07



UDA13



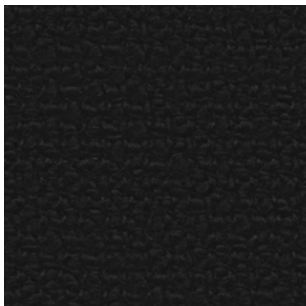
UDA16



UDA17



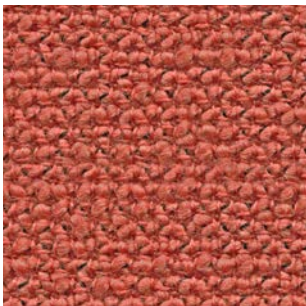
UDA25



⌚ UDA01



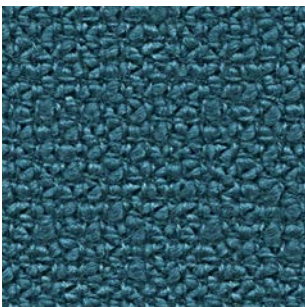
⌚ UDA02



⌚ UDA03



⌚ UDA05



⌚ UDA20



⌚ UDA22

Composition / Složení / Zusammensetzung	95% Wool, 3% Polyester, 2% Polyamide	
Weight / Váha / Gewicht	700 g/m ²	
Width / Šířka / Breite	138 cm	
Abrasion resistance / Oděruvzdornost / Scheuerfestigkeit	Martindale > 50 000 cycles	ASTM D4966-12E1
Light fastness / Stálobarevnost na světle / Lichtechtheit	5	EN ISO 105-B02
Fastness to rubbing / Stálobarevnost v oděru / Reibechtheit	4	EN ISO 105-X12
Flammability / Ohnivzdornost / Feuersicherung	EN 1021-1&2, CAL TB 117, BS 7176 Low Hazard	

 **Fabric made of natural material / Látka z přírodního materiálu / Stoff aus Naturmaterial**

 **Fabrics with longer delivery time / Látky s delší dodací lhůtou / Stoffe mit längerer Lieferzeit**

- For standard care regularly use vacuum cleaner. Clean with damp cloth.
- Shades of upholstery fabrics may differ slightly within the various batches of delivery.
- Pro běžné čištění a údržbu pravidelně vysávejte vysavačem. V případě potřeby čistěte hadříkem navlhčeným vodou.
- Odstíny potahových látek mohou mít mírné odchylky v rámci různých dodávek.
- Zur standardmäßigen Pflege bitte regelmäßig absaugen. Reinigen Sie den Stoff mit einem feuchten Tuch.
- Bei Stoffen sind handelsübliche Farbabweichungen je nach Produktionscharge möglich.