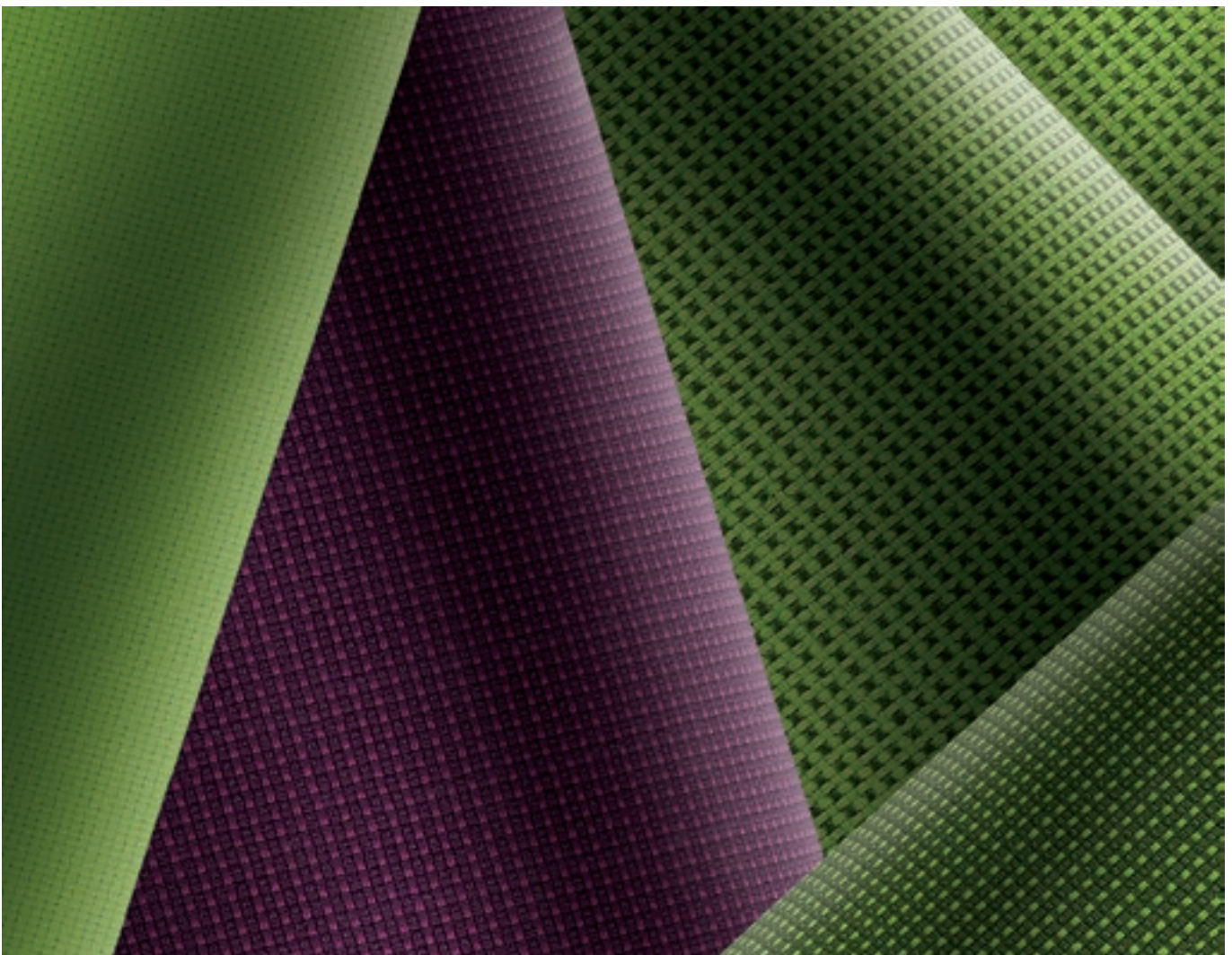
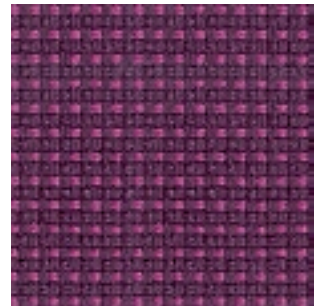


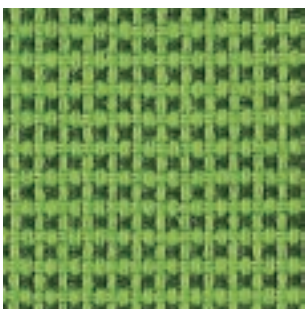
STOFFGRUPPE I

CHÂTEAU PLUS

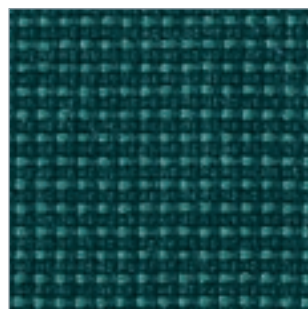




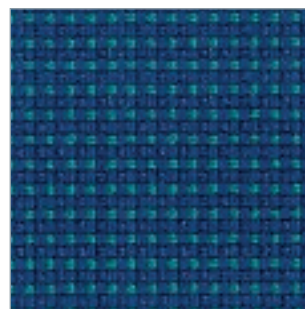
rideau CSP33



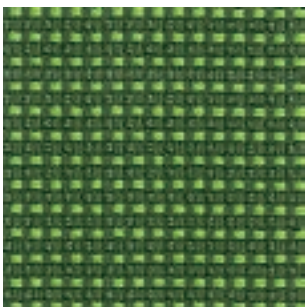
tarascon CSP29



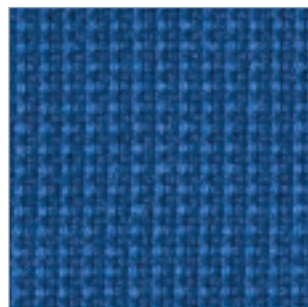
motte CSP14



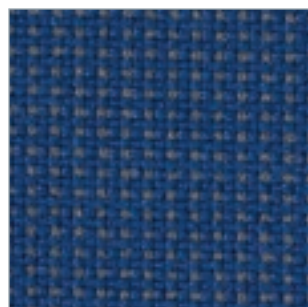
biron CSP15



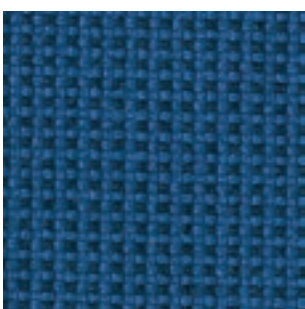
vincennes CSP31



chinon CSP09



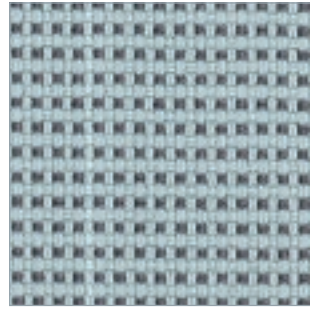
touvet CSP12



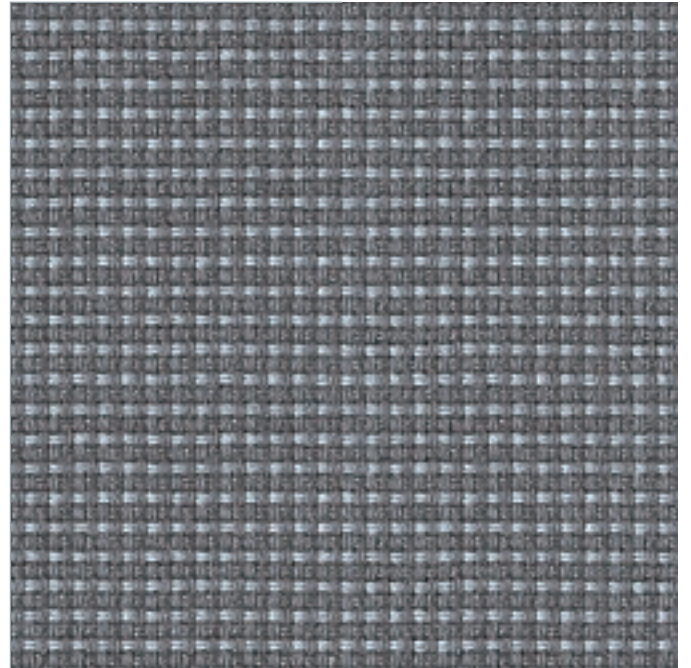
bonpas CSP11



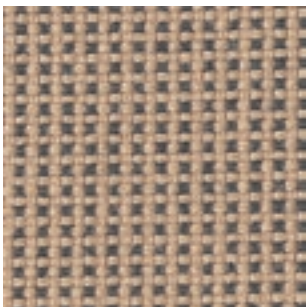
dollard CSP07



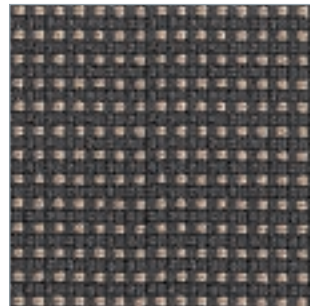
losse CSP36



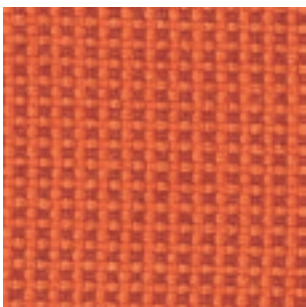
perigord CSP38



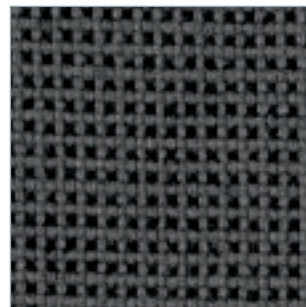
pomerol CSP01



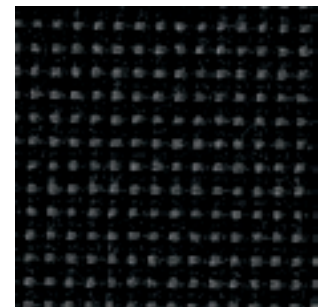
medoc CSP02



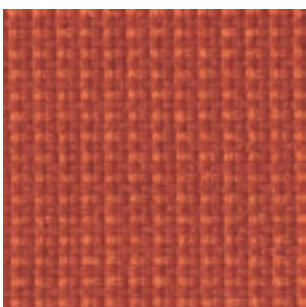
brissac CSP03



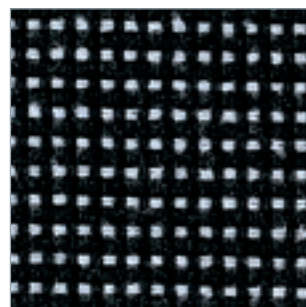
pallice CSP19



hazeville CSP20



noizay CSP04



trianons CSP39



beauvois CSP48

STOFFGRUPPE I

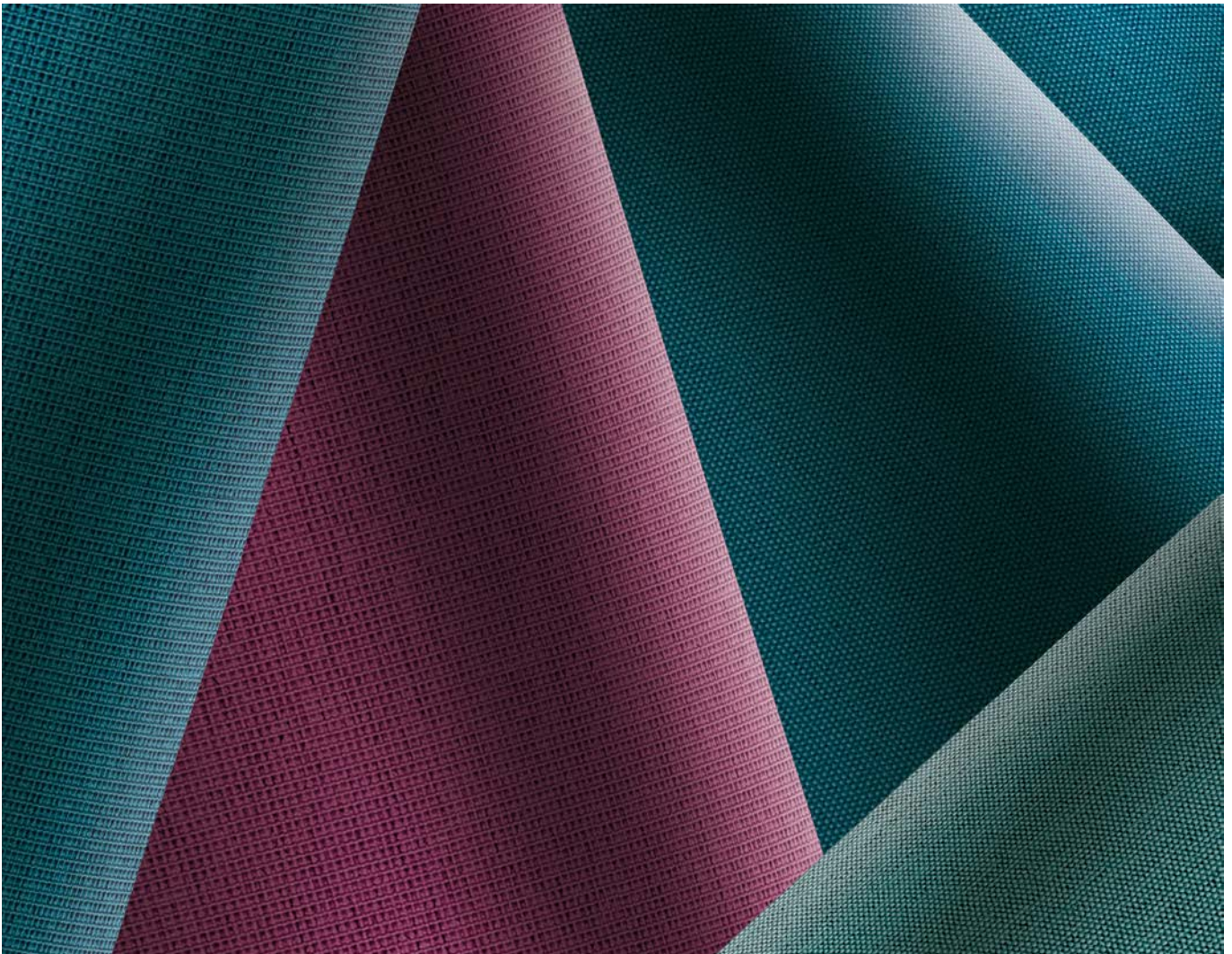
CHÂTEAU PLUS

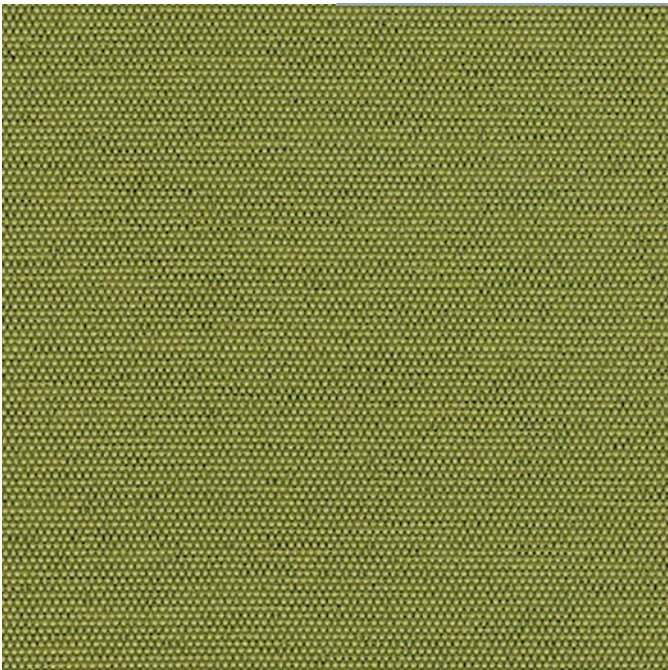
Material:	Schwerentflammbare Polypropylene	100%
Gewicht:	g/m ² , ± 5%	250
Breite:	cm, ± 2% nutzbar	140
Lichtechtheit:	(ISO 105-B02: 2013)	6
Reibechtheit:	DIN EN ISO 105-X12: 2002 (trocken/nass)	4
Scheuerfestigkeit	5 Jahre Garantie (Details auf Anfrage) Grad A getestet nach Norm EN 14465: 2003	50.000
Reinigungsanleitung:	Regelmäßig staubsaugen. Mit einem feuchten Tuch abwischen oder mit einem speziellen Polsterschaum behandeln.	
Brandverhalten:	<p>Feuersicherung:</p> <p>BS EN 1021-1: 2006 (Zigarettestest)</p> <p>BS EN 1021-2: 2006 (Streichholztest)</p> <p>BS 7176: 2007 Low Hazard</p> <p>BS 5852: 2006 Section 4 Ignition Source 5</p> <p>BS 7176: 2007 Medium Hazard</p> <p>DIN 4102 B1</p> <p>NF - P - 92 - 507 M1</p> <p>UNI 8546 & UNI 9174 Classe 1</p> <p>Bemerkung: Schwerentflammbarkeit hängt von dem verwendeten Schaum ab.</p>	

STOFFGRUPPE II

THE HALCYON COLLECTION

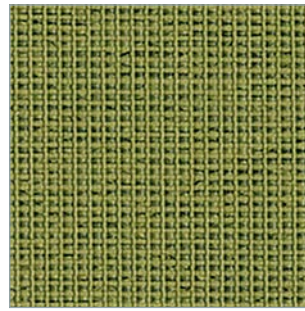
Cedar / Linden





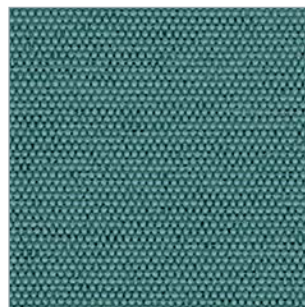
linden

HPL08



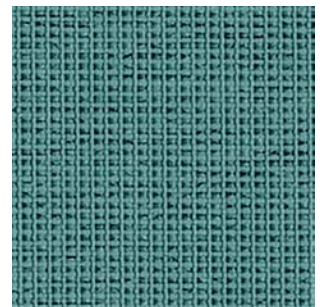
cedar

HPC08



linden

HPL09



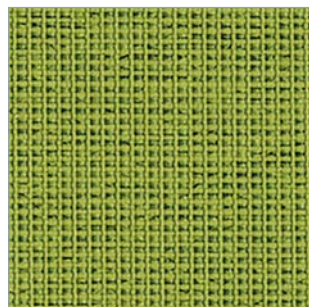
cedar

HPC09



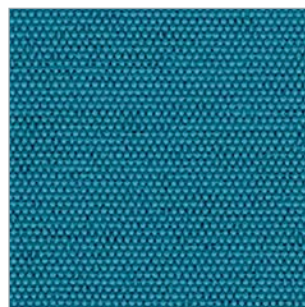
linden

HPL07



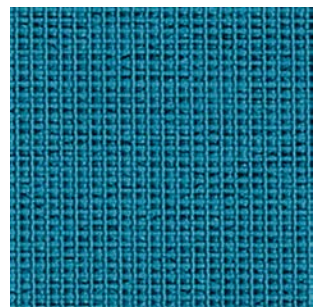
cedar

HPC07



linden

HPL06



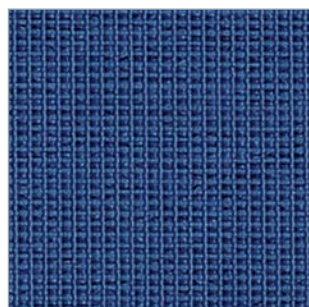
cedar

HPC06



linden

HPL04



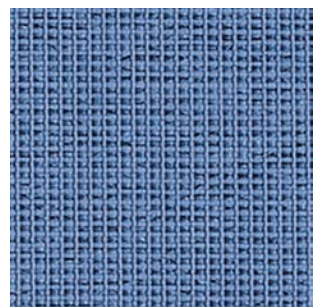
cedar

HPC04



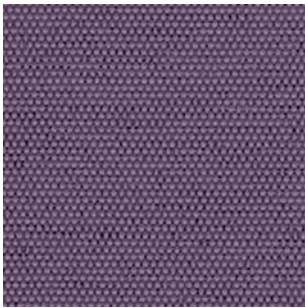
linden

HPL05

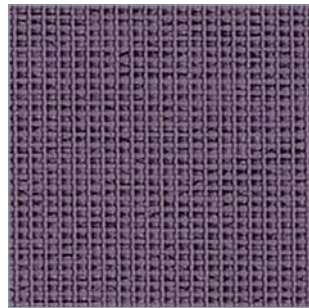


cedar

HPC05



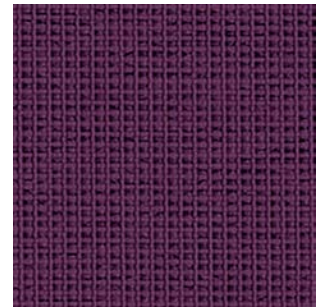
linden HPL02



cedar HPC02



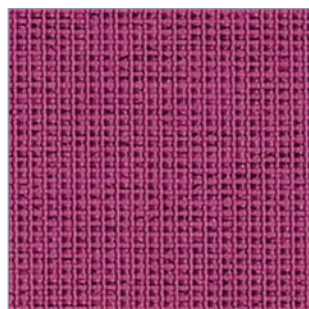
linden HPL03



cedar HPC03



linden HPL01



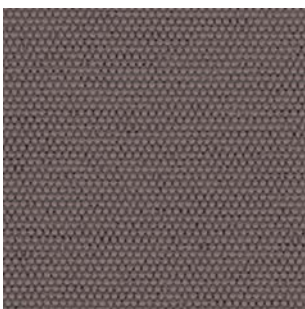
cedar HPC01



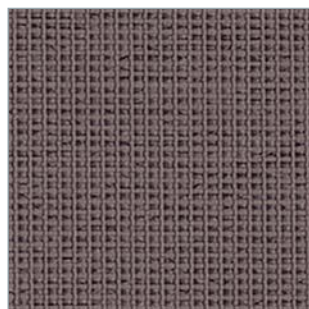
linden HPL10



cedar HPC10



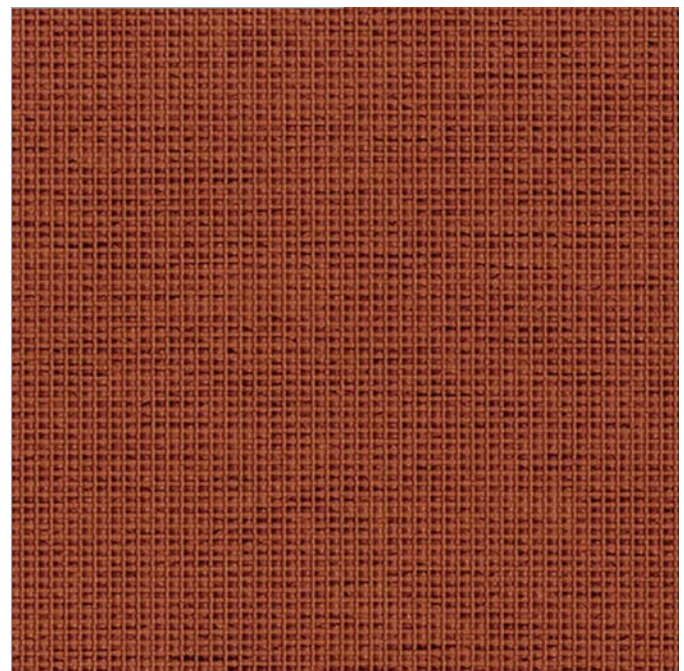
linden HPL12



cedar HPC12



linden HPL11



cedar HPC11

STOFFGRUPPE II

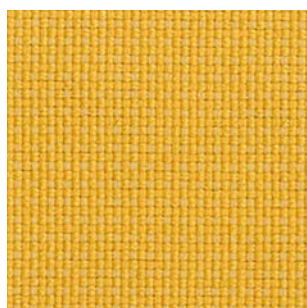
THE HALCYON COLLECTION

Cedar / Linden

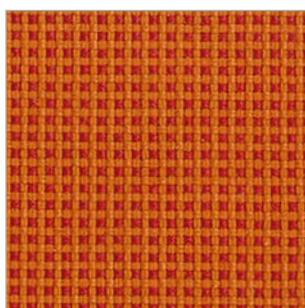
Material:	Polyester mit schwerentflammbarer Ausrüstung. Mit Flüssigkeitsundurchlässiger Rückenbeschichtung, fungizid und antibakteriell, ausgerüstet.	100%
Gewicht:	g/m ² , ± 5%	Linden 425 Cedar 465
Breite:	cm, ± 2% nutzbar	140
Lichtechtheit:	(ISO 105-B02: 2003)	6
Reibehttheit:	(ISO 105-X12: 2002) (trocken/nass)	4
Scheuerfestigkeit	5 Jahre Garantie n. Martindale	Linden 100.000 Cedar 40.000
Reinigungsanleitung:	Regelmäßig absaugen. Mit einem feuchten Tuch abwischen oder mit einem Marken-Polstershampoo shampooen. Details auf Anfrage.	
Brandverhalten:	BS EN 1021-1: 2006 (Zigarettestest) BS EN 1021-2: 2006 (Streichholztest) BS 5852: 2006 Section 4 Ignition Source 5 BS 7176: 2007 Medium Hazard DIN 4102 B2	

STOFFGRUPPE II

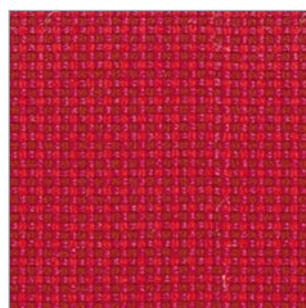
COLORADO



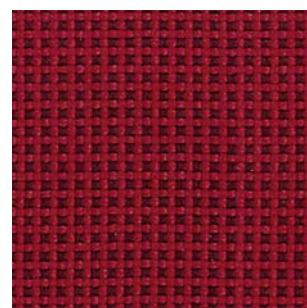
gelb 3415



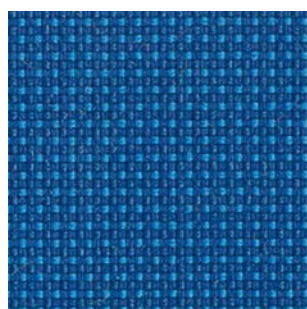
orange 13922



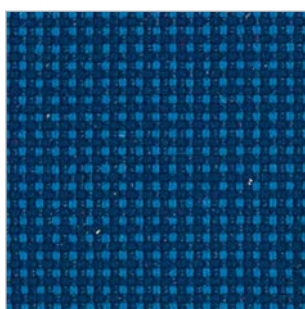
rot 14332



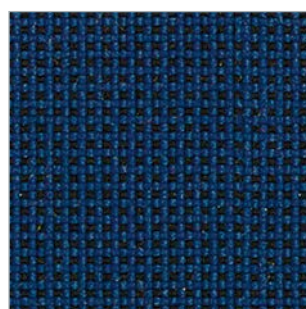
weinrot 16032



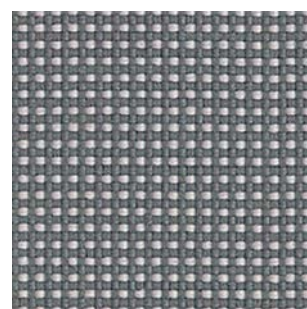
blau 14227



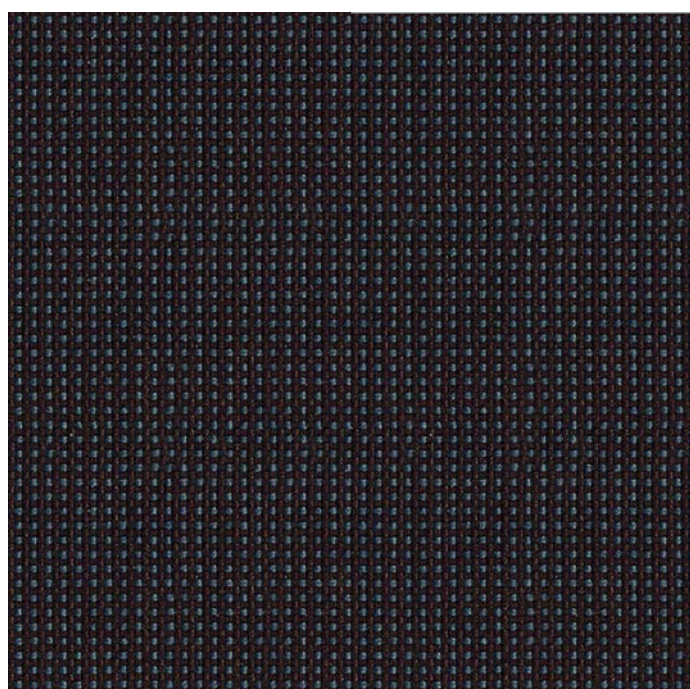
mittelblau 12907



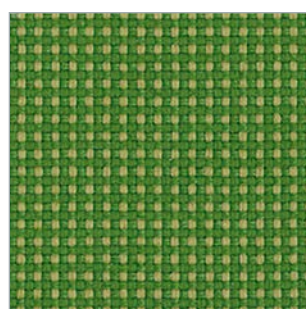
dunkelblau 13787



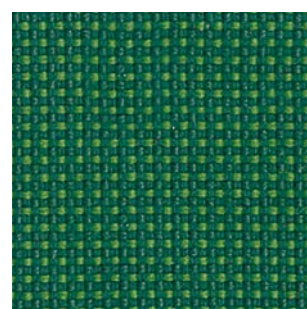
grau 10091



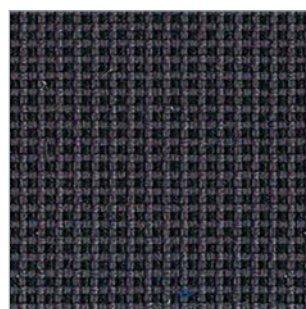
schwarz 4009



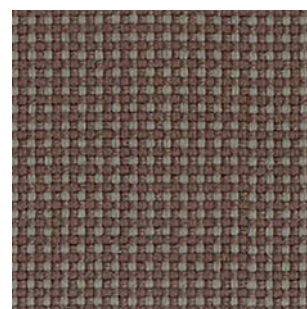
grün 10413



dunkelgrün 9223



anthrazit 3999



braungrau 6866

STOFFGRUPPE II

COLORADO

Material:	Trevira CS	100%
Gewicht:	g/m ² , ± 5%	480
Breite:	cm, ± 2% nutzbar	140
Lichtechtheit:	DIN ISO 105-B02: 1999	6 - 7
Reibechtheit:	DIN 54021 n. Crockmeter (trocken/nass)	4 - 5
Scheuerfestigkeit	n. Martindale	100.000
Reinigungsanleitung:	Regelmäßig staubsaugen. Mit einem feuchten Tuch abwischen oder mit einem speziellen Polsterschaum behandeln.	
Brandverhalten:	D	DIN 4102 B1 54336
	F	Non Feu M1
	GB	B. S. 5852
	CH	E M P A V 3
	USA	N E P A 701
	A	ÖNORM 3800 B1-B 3800Q1

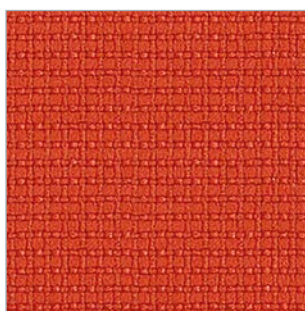
Bemerkung: Schwerentflammbarkeit hängt von dem verwendeten Schaum ab.

STOFFGRUPPE II

URBAN PLUS



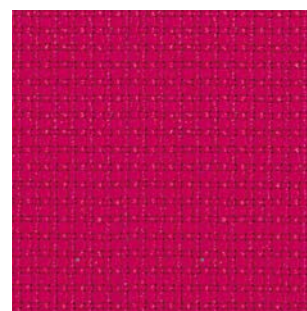
living YN108



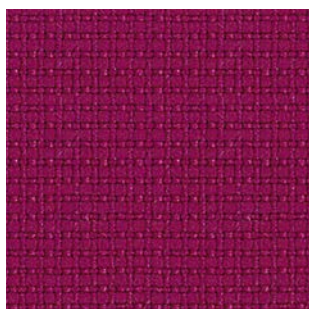
highrise YN076



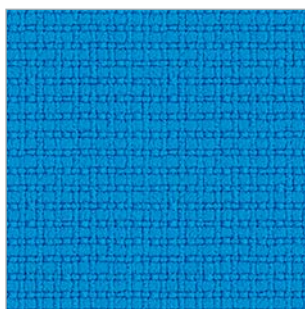
congestion YN079



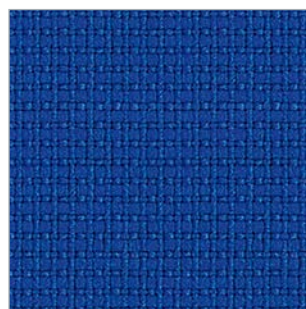
cosmopolitan YN203



freeway YN211



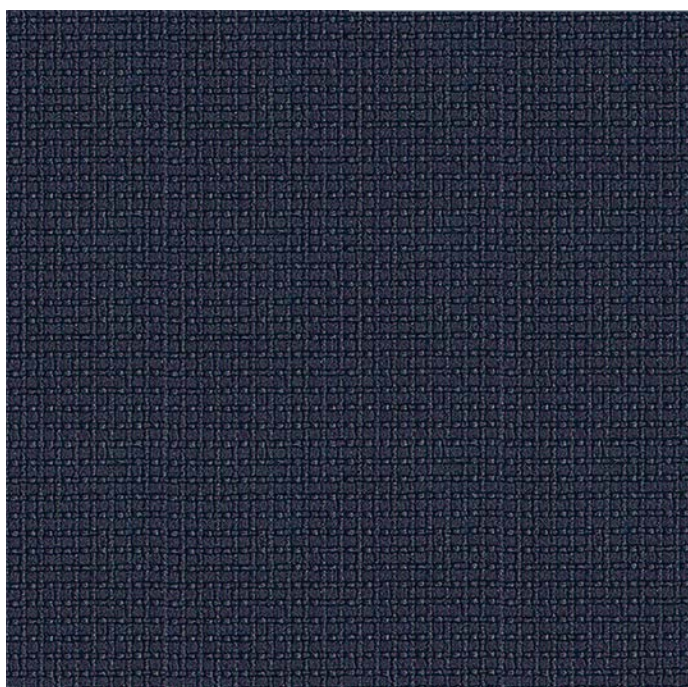
penthouse YN202



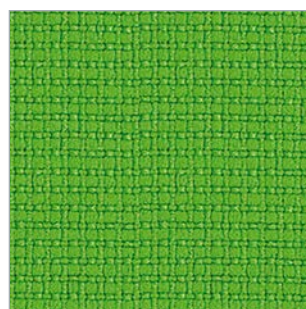
streetsmart YN209



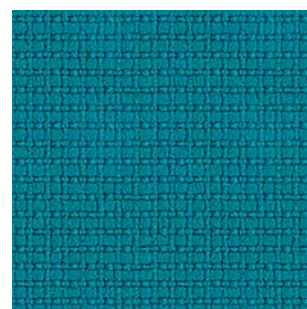
nightowl YN210



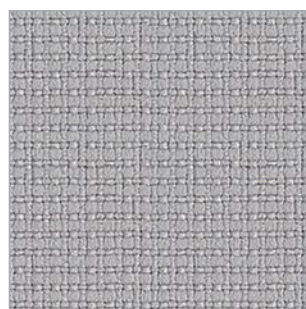
underground YN145



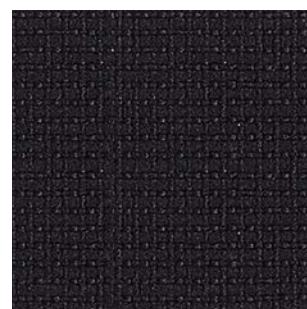
uptown YN200



boulevard YN160



sidewalk YN094



subway YN009

STOFFGRUPPE II

URBAN PLUS

Material:	Recyceltes schwerentflammbares Polyester.	100%
Gewicht:	g/m ² , ± 5%	320
Breite:	cm, ± 2% nutzbar	140
Lichtechtheit:	(ISO 105-B02: 2013)	6
Reibechtheit:	(ISO 105-X12: 2002) (trocken/nass)	4
Scheuerfestigkeit:	5 Jahre Garantie n. Martindale	100.000
Reinigungsanleitung:	Waschbar bis 60°C. Regelmäßiges Staubsaugen. Dazu mit einem feuchten Tuch abwischen oder mit einem speziellen Polsterschaum behandeln.	
Brandverhalten:	DIN 4102 B1 EN 1021-1: 2006 (Zigarettestest) EN 1021-2: 2006 (Streichholztest) BS 7176: 2007 Low Hazard BS 5852: 2006 Section 4 Ignition Source 5 BS 7176: 2007 Medium Hazard NF D 60-013: 2006 UNI 8456 & UNI 9174 Classe 1 Externe Zertifizierung schwebend: NF - P - 507 M1 Bemerkung: Schwerentflammbarkeit hängt von dem verwendeten Schaum ab.	

STOFFGRUPPE II

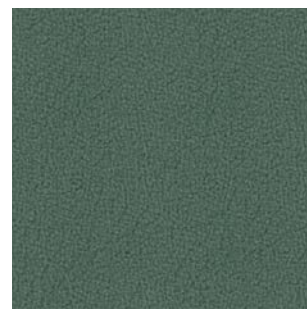
PISA



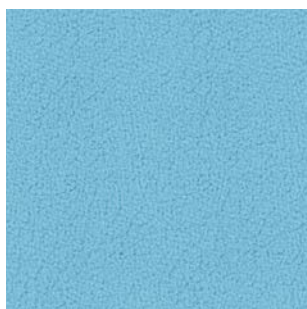
sand 003332



mint 003336



petrol 003340



hellblau 008567



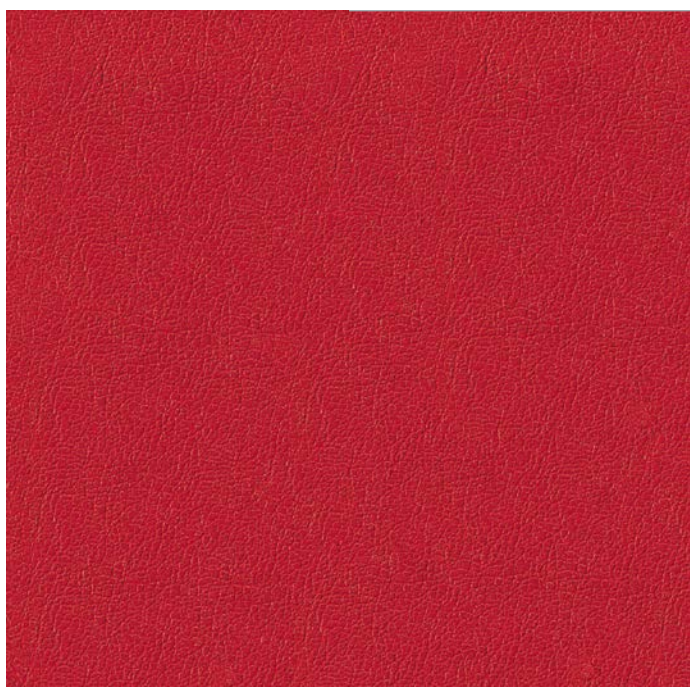
atoll 003600



baltic 006466



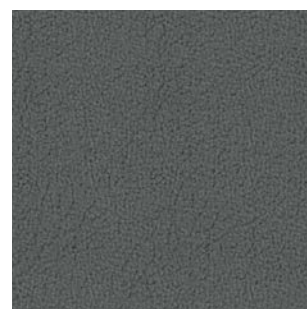
royal 003348



kirsch 003345



orchidee 003343



anthrazit 004021



nuss 003346



schwarz 003349

STOFFGRUPPE II

PISA

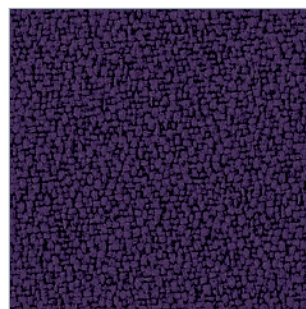
Material:	PVC-Beschichtung, Polyester/Viskose-Jersey	88%/12%
Gewicht:	PVC-Beschichtung ca. 600 g/m ² PEF/Bw-Trikot	665 g/m ²
Breite:	cm, 2% nutzbar	140
Lichtechtheit:	DIN EN ISO 105-B02	≥ 6
Scheuerfestigkeit:	EN ISO 5470-2: 2003 (D)	100.000
Biegebeständigkeit:	DIN 53359 längs/quer ÖKO TEX Standard 100	50.000
Reinigungsanleitung:	Mit einem feuchten Tuch abwischen. Keine Reinigung mit organischen Lösungsmitteln. Keine Pflegemaßnahmen für Materialerhalt erforderlich. Desinfektionsmittelbeständig (Liste der geprüften Desinfektionsmittel auf Anfrage)	
Brandverhalten:	Flammenhemmend nach EN 1021/ Teil 1+2	

STOFFGRUPPE II

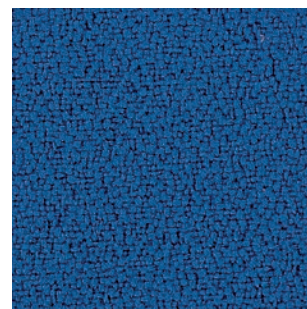
XTREME PLUS



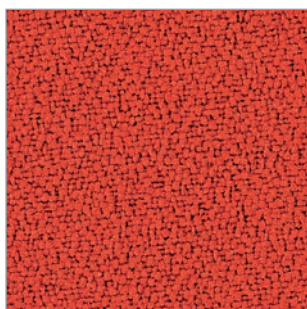
aruba YS108



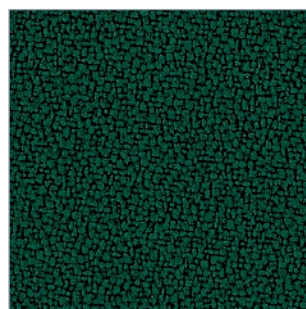
tarot YS084



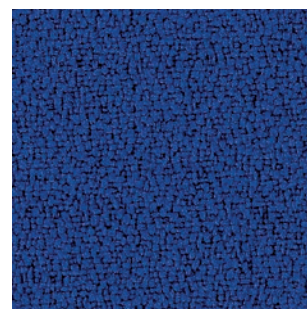
curacao YS005



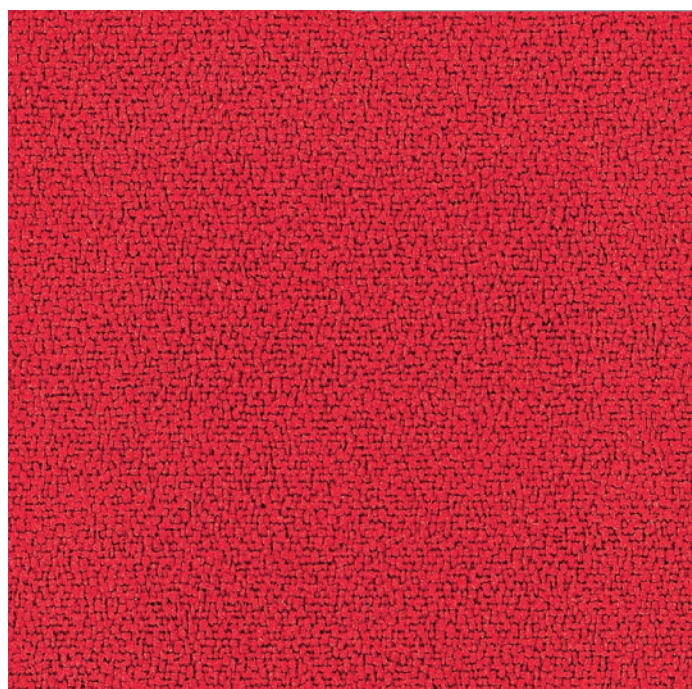
lobster YS076



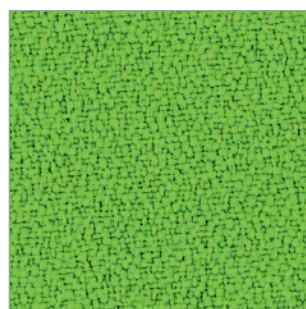
taboo YS045



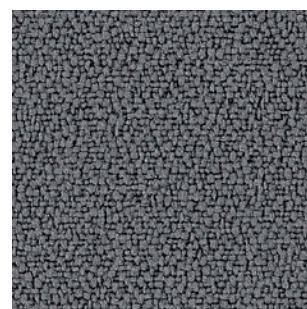
ocean YS100



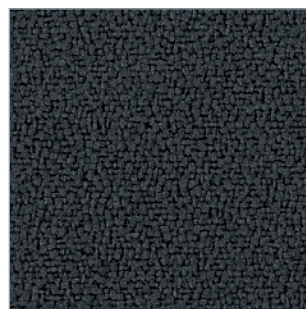
panama YS079



madura YS156



blizzard YS081



padang YS145



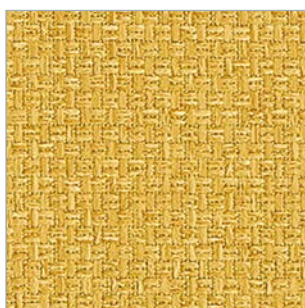
havana YS009

STOFFGRUPPE III

COMINO DELIGARD



beige 1550



gelb 2550



orange 3551



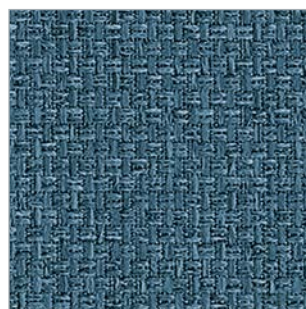
rot 3550



bordeaux 4550



stahlblau 5552



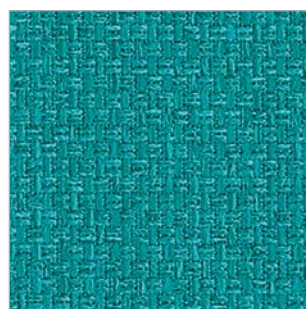
blau 5551



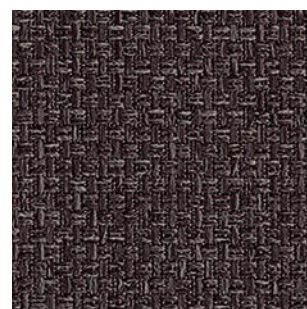
grün 6551



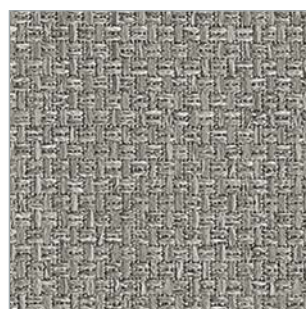
graubraun 7550



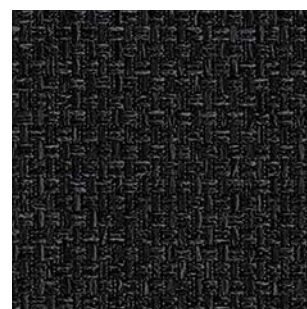
türkis 5550



braun 7551



hellgrau 8551



schwarz 8550

STOFFGRUPPE III

COMINO DELIGARD

Material:	Polyester. Mit flüssigkeitsundurchlässiger Rückenbeschichtung, antibakteriell ausgerüstet.	100%
Gewicht:	g/m ² , ± 5%	449
Breite:	cm, ± 2% nutzbar	140
Lichtechtheit:	DIN EN ISO 105-B02	4 - 5
Reibechtheit:	DIN EN ISO 105-X12: 2002 (trocken/nass)	4 - 5
Scheuerfestigkeit	DIN EN ISO 12947-2 Martindale DIN EN 14465 - 2006	40.000
Reinigungsanleitung:	<p>Verschmutzungen sofort behandeln. Aufliegende Rückstände wie z.B. Essensreste mit einer weichen Bürste oder einem Tuch entfernen. Bereits eingetrocknete Flecken mit ca. 30°C warmem Wasser gut anfeuchten und auf die verschmutzten Stellen einige Tropfen Spülmittel geben. Nach kurzer Einwirkzeit die Polsterfläche kräftig abbürsten oder abreiben und den Vorgang ggf. zwei- bis dreimal wiederholen. Abschließend die Polster mit lauwarmem Wasser nachwaschen und mit einem Baumwolltuch trockenreiben.</p>	
Brandverhalten:	Schwerentflammbarkeit: DIN EN 1021 Teil 1+2 BS 5852 Crib 5	

STOFFGRUPPE IV

NIROXX Classic / Trend



beige 543.037



orange 543.021



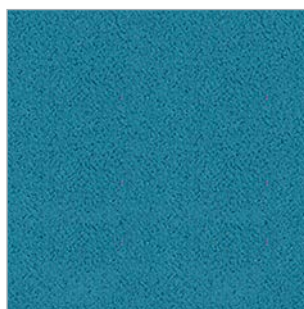
violett 543.023



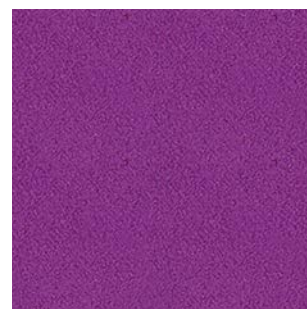
kobaltblau 543.025



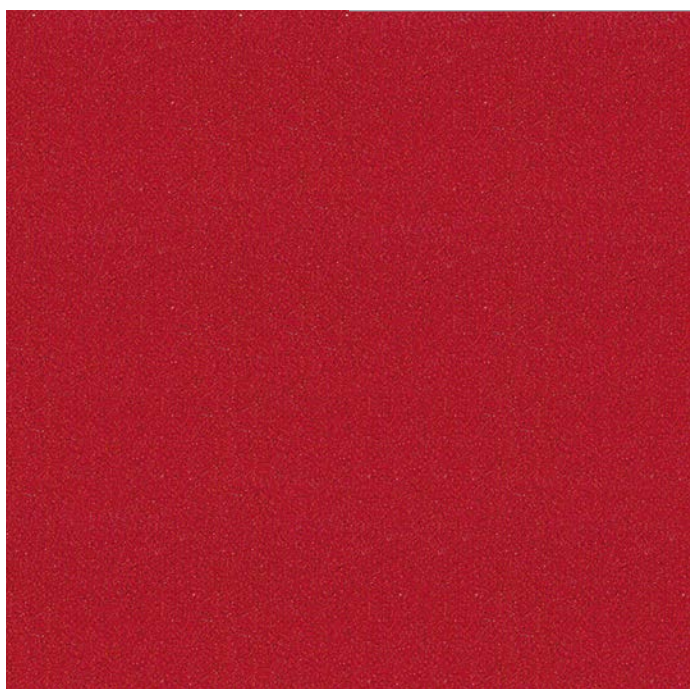
saphirblau 543.005



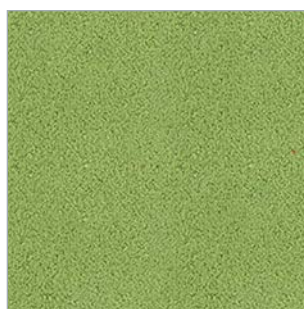
türkisblau 543.048



hellviolett 543.050



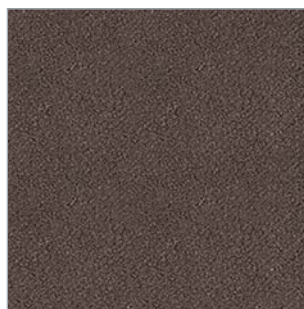
rot 543.022



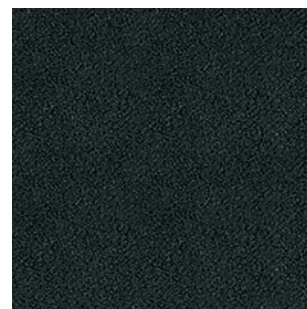
apfelgrün 543.047



graubraun 543.020



grau 543.033



nachtschwarz 543.028

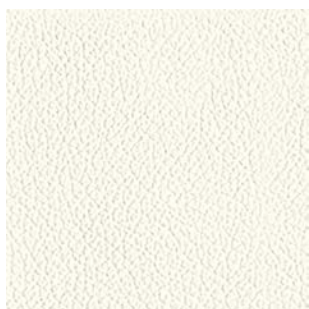
STOFFGRUPPE IV

NIROXX Classic / Trend

Material:	Polyester. Mit flüssigkeitsundurchlässiger Rückenbeschichtung, fungizid und antibakteriell, ausgerüstet.	100%
Gewicht:	g/m ² , ± 5%	385
Breite:	cm, ± 2% nutzbar	140
Lichtechtheit:	1 = sehr schlecht, 8 = ausgezeichnet	5 - 7
Scheuerfestigkeit:	n. Martindale	75.000
Reinigungsanleitung:	Mit Schwamm und Seifenlauge. Hartnäckige Flecken wie Kugelschreiber mit Nirocleaner (bei Hackebeil erhältlich) und einem sauberen Tuch. Eventuell benutzen Sie eine weiche Bürste. Immer danach mit klarem Wasser abwischen. Nie Fleckenwasser oder Lösungsmittel verwenden.	
Brandverhalten:	EN 1021 1-2 A B1, Q1 D DIN 4102 B1 CH 5.3 GB BS 5852 Crib 5	

NAPPALEDE

HAUSKOLLEKTION



weiß



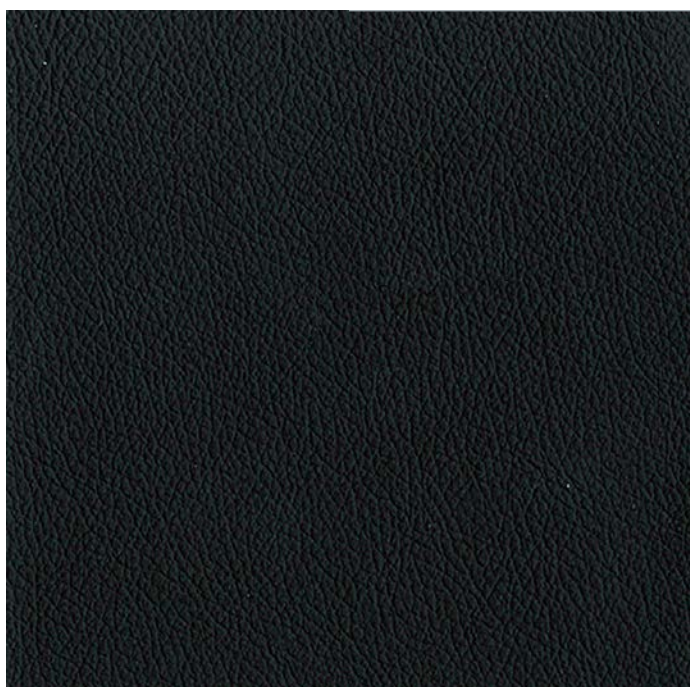
sesam



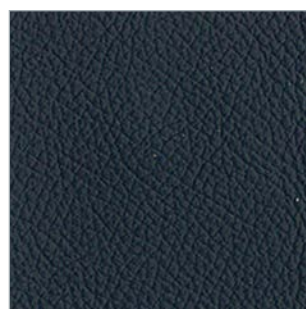
curry



schokolade



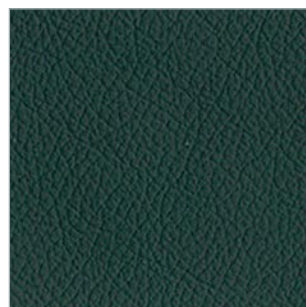
schwarz



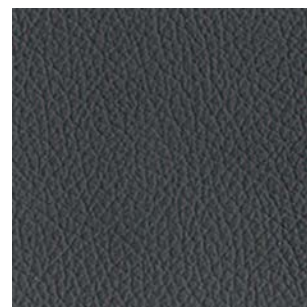
ocean



kirsche



petrol



carbon

NAPPALEDER

HAUSKOLLEKTION

Material:	Nappaleder Zentral europäische Rohware.	100%
Stärke:	1,0/1,2 mm	
Lichtechtheit:	DIN EN ISO 105-B02	> 5
Reibechtheit:	DIN EN ISO 11640 trocken Sollwert 500 Touren nass Sollwert 250 Touren alkalisch 80 Hübe	> 4 > 4 > 4
Dauerfaltverfahren:	EN ISO 5402, 50.000 Knickungen	I.O.
Weiterreißfestigkeit:	EN ISO 3377-1, N/mm	> 20 N/
Haftung der Zurichtung (N/cm):	ISO 11644	> 2 N/10 mm
Gerbung:	ökologische Mineralgerbung mit Auszeichnung „Blauer Engel“	
Reinigungsanleitung:	Für die Alltagsreinigung reicht es, das Leder gelegentlich mit einem weichen trockenen Baumwolltuch zu entstauben. Verschmutzungen oder Flecken sofort mit einem Tuch entfernen. Wenn notwendig mit dem Lederreiniger Mild behandeln. Für die Pflege empfehlen wir den Leder Protector.	
Brandverhalten:	DIN 75200 und DIN EN ISO 1021 Teil 1+2 schwerentflammbar.	